

(注) 地図に準ずる図面は、土地の区画を明確にした不動産登記法所定の地図が備え付けられるまでの間、これに代わるものとして備え付けられている図面で、土地の位置及び形状の概略を記載した図面です。



請求部分	所在	秦野市千村三丁目			地番	742番15	
出力縮尺	1/500	精度区分	座標系番号又は記号	分類	地図に準ずる図面	種類	旧土地台帳附属地図
作成年月日	昭和53年10月3日		備付年月日(原図)			補記事項	

これは地図に準ずる図面に記録されている内容を証明した書面である。

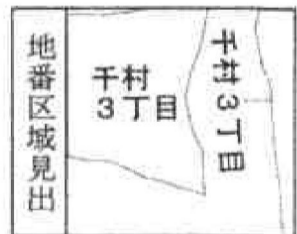
平成24年1月13日
 横浜地方法務局厚木支局
 登記官

申請番号：7-38
 (1/2)

本図面はA3判をA4判に縮小したものである



(注) 地図に準ずる図面は、土地の区画を明確にした不動産登記法所定の地図が備え付けられるまでの間、これに代わるものとして備え付けられている図面で、土地の位置及び形状の概略を記載した図面です。



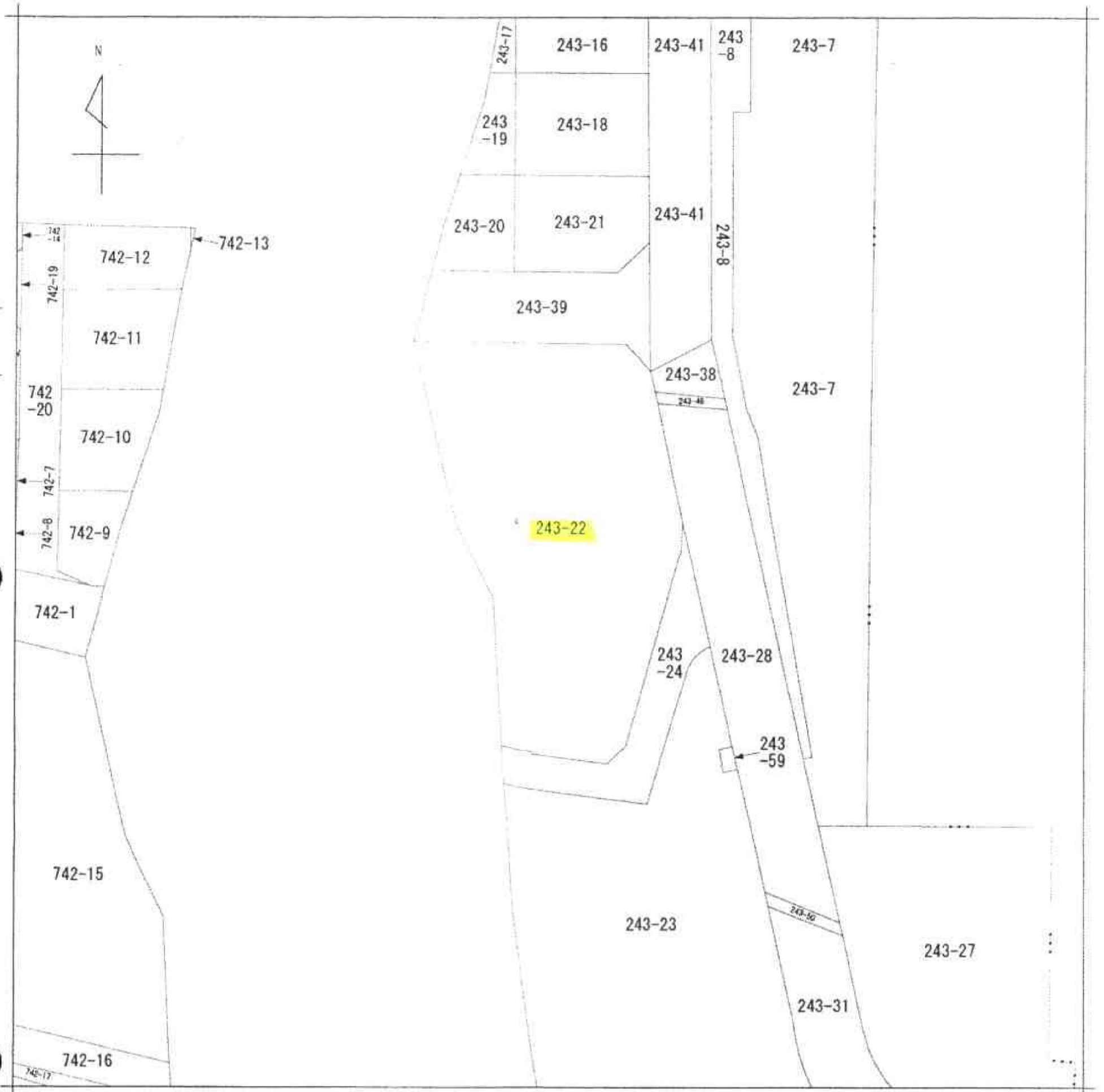
請求部	所在	秦野市千村三丁目			地番	742番15			
出力縮尺	1/500	精度区分		座標系番号又は記号	分類	地図に準ずる図面		種類	旧土地台帳附属地図
作成年月日	昭和53年10月3日			備付年月日(原図)		補記事項			

これは地図に準ずる図面に記録されている内容を証明した書面である。

平成24年1月13日
 横浜地方方法務局厚木支局
 登記官

申請番号：7-38
 (2/2)

本図面はA3判をA4判に縮小したものである



(注) 地図に準ずる図面は、土地の区画を明確にした不動産登記法所定の地図が備え付けられるまでの間、これに代わるものとして備え付けられている図面で、土地の位置及び形状の概略を記載した図面です。



請求部	所在	秦野市千村三丁目		地番	243番22	
出力縮尺	1/500	精度区分		座標系番号又は記号	分類	地図に準ずる図面
作成年月日	昭和53年10月3日		備付年月日(原図)		補記事項	
						種類 旧土地台帳附属地図

これは地図に準ずる図面に記録されている内容を証明した書面である。

平成24年1月13日
 横浜地方法務局厚木支局

申請番号：7-37
 (1/1)

登記官

本図面はA3判をA4判に縮小したものである

(10枚目)



(注) 地図に準ずる図面は、土地の区画を明確にした不動産登記法所定の地図が備え付けられるまでの間、これに代わるものとして備え付けられている図面で、土地の位置及び形状の概略を記載した図面です。



A 渋沢上1丁目
 B 渋沢上2丁目

請求部	所在	秦野市渋沢上二丁目			地番	304番7	
出力縮尺	1/500	精度区分	座標系番号又は記号	分類	地図に準ずる図面	種類	旧土地台帳附属地図
作成年月日				備付年月日(原図)			補記事項

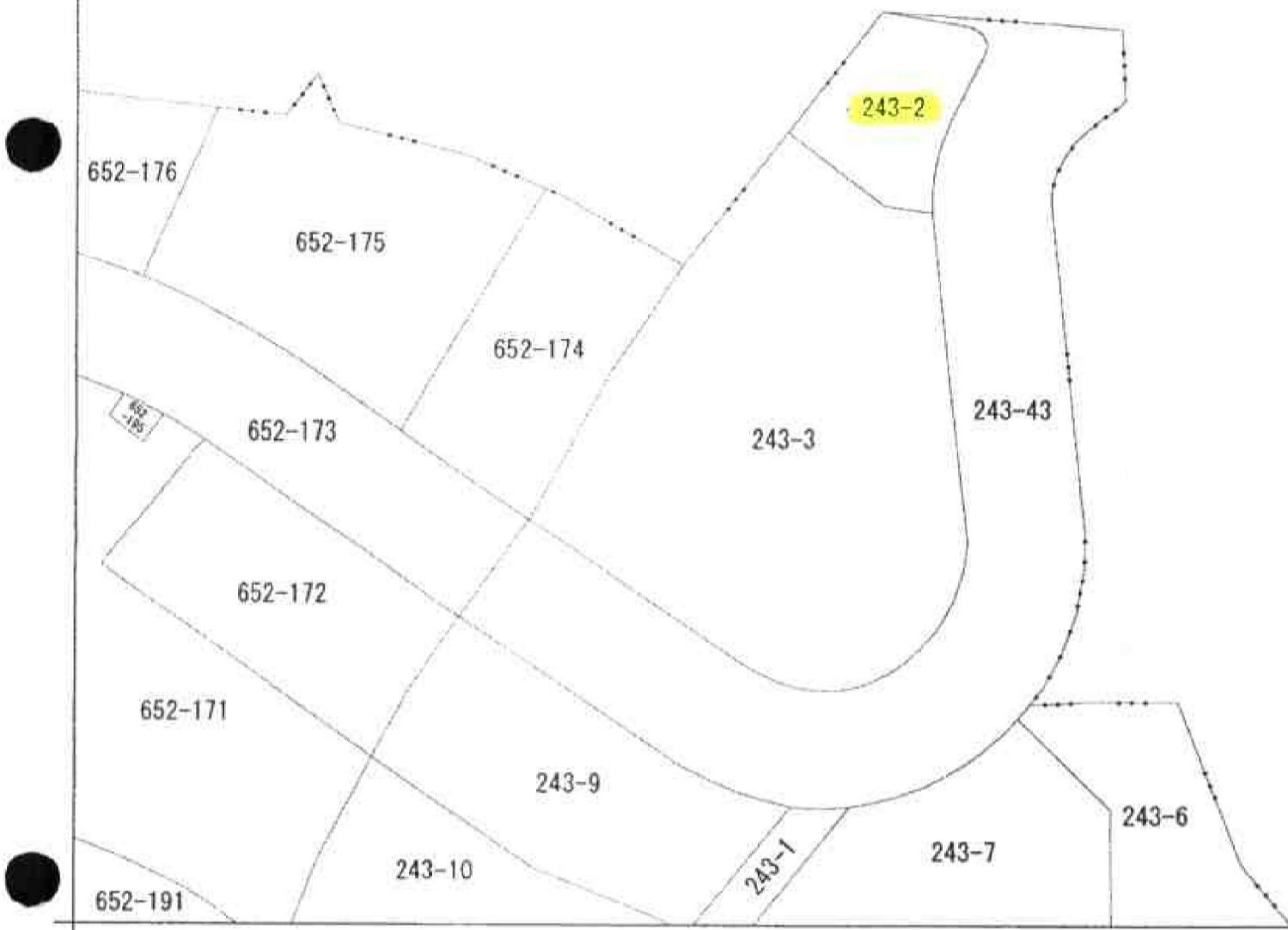
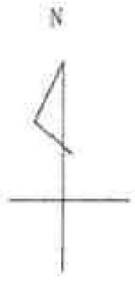
これは地図に準ずる図面に記録されている内容を証明した書面である。

平成24年1月13日
 横浜地方法務局厚木支局
 登記官

申請番号：7-47
 (1/1)

本図面はA3判をA4判に縮小したものである

(11 枚目)



(注) 地図に準ずる図面は、土地の区画を明確にした不動産登記法所定の地図が備え付けられるまでの間、これに代わるものとして備え付けられている図面で、土地の位置及び形状の概略を記載した図面です。



請求部分	所在	秦野市千村三丁目			地番	243番2		
出力縮尺	1/500	精度区分	座標系番号又は記号	分類	地図に準ずる図面		種類	旧土地台帳附属地図
作成年月日	昭和53年10月3日			備付年月日(原図)			補記事項	

これは地図に準ずる図面に記録されている内容を証明した書面である。

平成24年1月13日
 横浜地方法務局厚木支局
 登記官

申請番号：7-46
 (1/1)

本図面はA3図をA1判に縮小したものである

(12 枚目)



(注) 地図に準ずる図面は、土地の区画を明確にした不動産登記法所定の地図が備え付けられるまでの間、これに代わるものとして備え付けられている図面で、土地の位置及び形状の概略を記載した図面です。



請求部	所在	秦野市渋沢上二丁目				地番	243番36		
出力縮尺	1/500	精度区分	座標系番号又は記号	分類	地図に準ずる図面		種類	旧土地台帳附属地図	
作成年月日				備付年月日(原図)			補記事項		

これは地図に準ずる図面に記録されている内容を証明した書面である。

平成24年1月13日
 横浜地方法務局厚木支局
 登記官

申請番号：7-36
 (1/1)

本図面はA3判をA4判に縮小したものである

(13 枚目)



(注) 地図に準ずる図面は、土地の区画を明確にした不動産登記法所定の地図が備え付けられるまでの間、これに代わるものとして備え付けられている図面で、土地の位置及び形状の概略を記載した図面です。

地番区域見出し
 千村3丁目

請求部分	所在		秦野市千村三丁目		地番	652番44	
出力縮尺	1/500	精度区分	座標系番号又は記号	分類	地図に準ずる図面	種類	旧土地台帳附属地図
作成年月日	昭和53年10月3日		備付年月日(原図)	補事項			

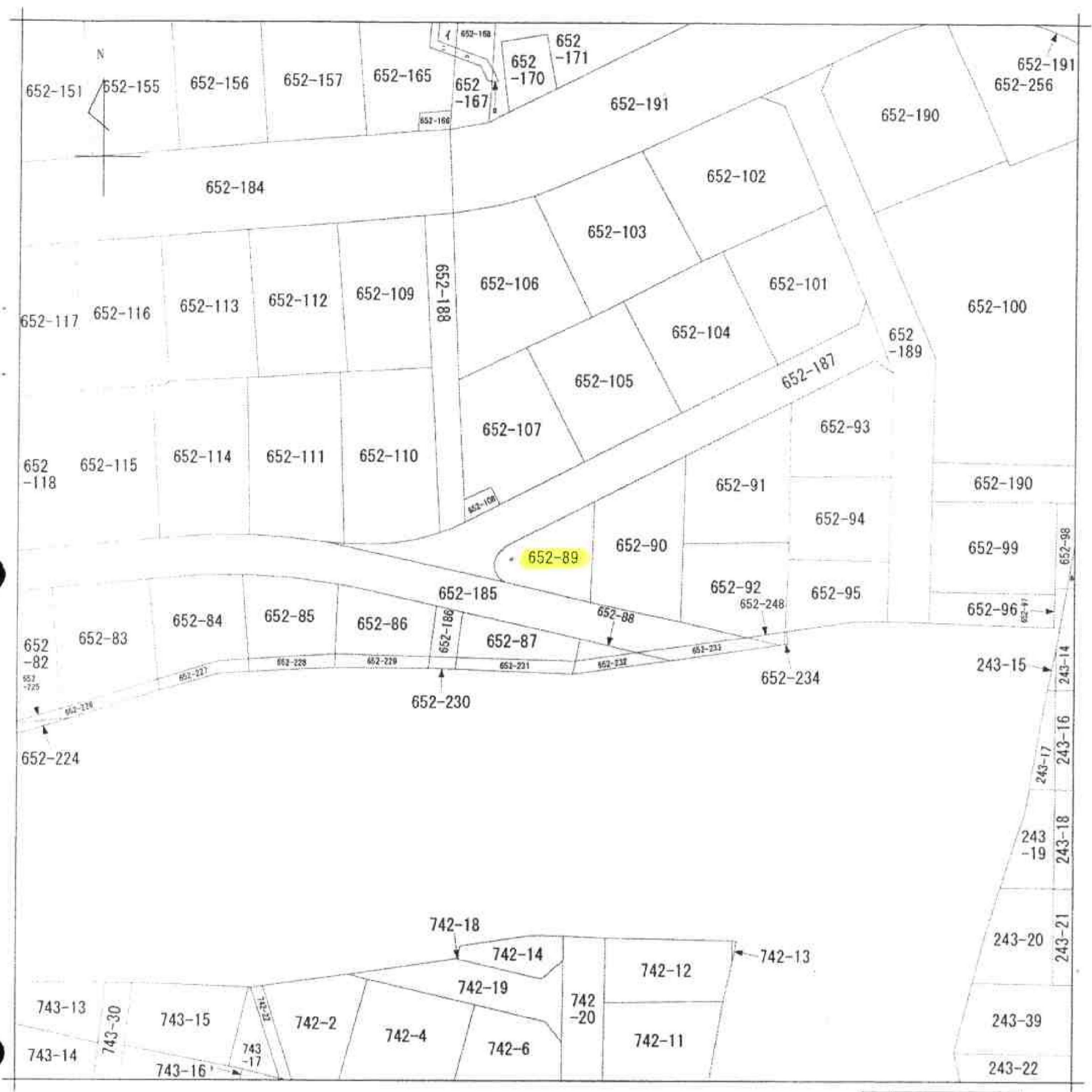
これは地図に準ずる図面に記録されている内容を証明した書面である。

平成24年1月13日
 横浜地方方法務局厚木支局
 登記官

申請番号：7-45
 (1/1)

本図面はA3判をA4判に縮小して印刷されています

(14枚目)



(注) 地図に準ずる図面は、土地の区画を明確にした不動産登記法所定の地図が備え付けられるまでの間、これに代わるものとして備え付けられている図面で、土地の位置及び形状の概略を記載した図面です。

地番区域見出
千村3丁目
千村3丁目

請求部	所在	秦野市千村三丁目			地番	652番89		
出力縮尺	1/500	精度区分		座標系番号又は記号	分類	地図に準ずる図面	種類	旧土地台帳附属地図
作成年月日	昭和53年10月3日			備付年月日(原図)		補事項		

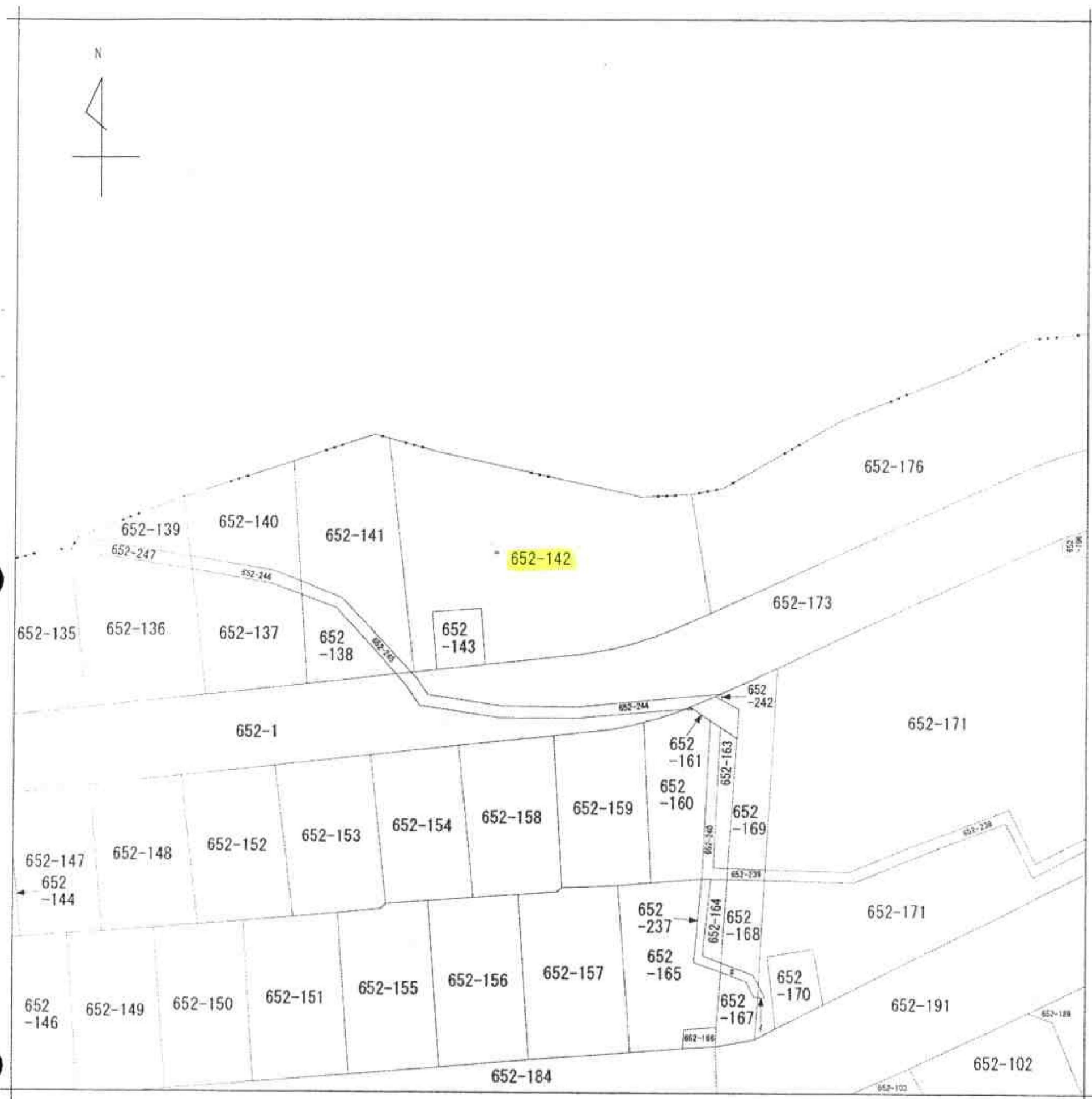
これは地図に準ずる図面に記録されている内容を証明した書面である。

平成24年1月13日
横浜地方法務局厚木支局
登記官

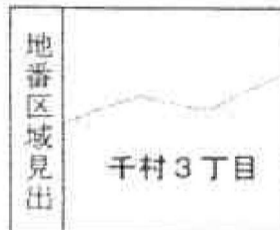
申請番号: 7-44
(1/1)

本図面はA4判
に縮小して提出する

(15枚目)



(注) 地図に準ずる図面は、土地の区画を明確にした不動産登記法所定の地図が備え付けられるまでの間、これに代わるものとして備え付けられている図面で、土地の位置及び形状の概略を記載した図面です。

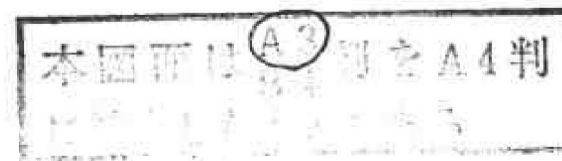


請求部	所在	秦野市千村三丁目			地番	652番142	
出力縮尺	1/500	精度区分	座標系番号又は記号	分類	地図に準ずる図面	種類	旧土地台帳附属地図
作成年月日	昭和53年10月3日			備付年月日(原図)	補記事項		

これは地図に準ずる図面に記録されている内容を証明した書面である。

平成24年1月13日
 横浜地方法務局厚木支局
 登記官

申請番号：7-43
 (1/1)



(16 枚目)