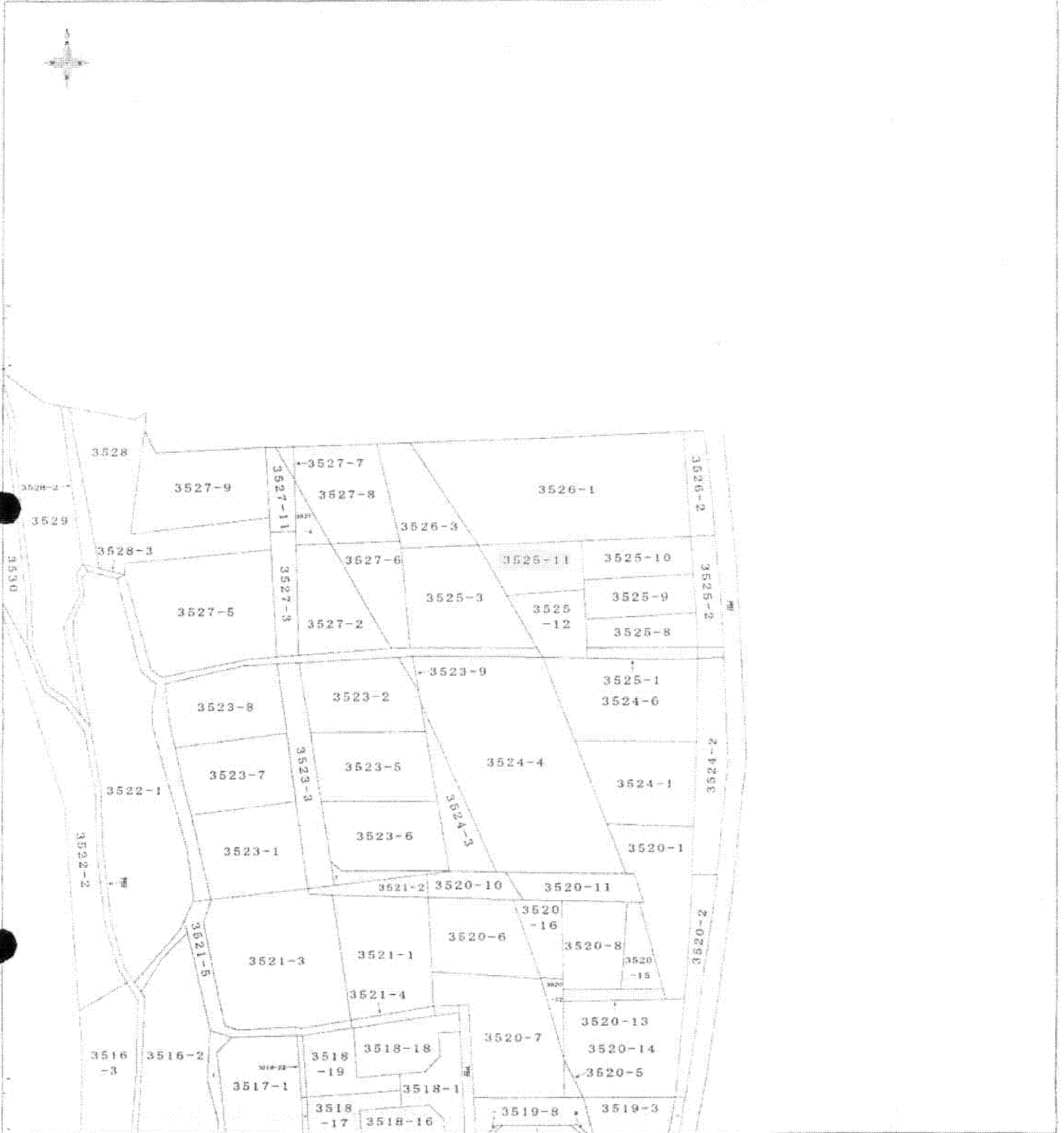


イ 3517-6 へ 3519-10
 ロ 3518-21 ト 3523-4
 ニ 3519-2
 ハ 3519-4
 ニ 3519-4
 ホ 3519-9



(注) 地図に準ずる図面は、土地の区画を明確にした不動産登記法所定の地図が備え付けられるまでの間、これに代わるものとして備え付けられている図面で、土地の位置及び形状の概略を記載した図面です。

請求部分	所在	秦野市曾屋字龍ヶ淵	地番	3525番11
縮尺	1/600	補記事項		

これは地図に準ずる図面に記録されている内容を証明した書面である。

平成19年10月22日

横浜地方法務局厚木支局

登記官

(6 枚目)

本図面はA3判をA4判に縮小したものである