

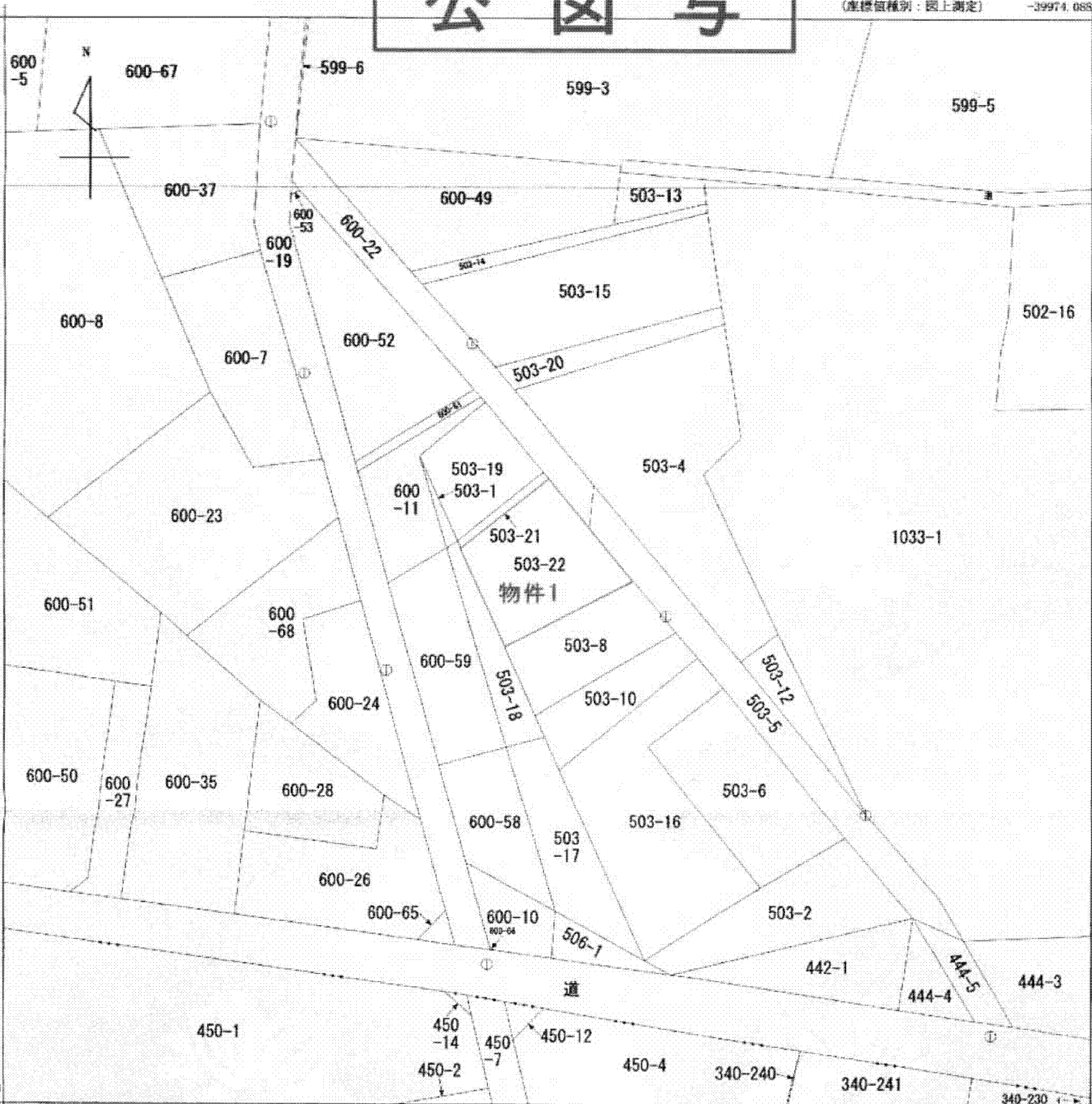
公 図 写

(座標値種別：図上測定)

-39974.088

-176521.806

-176647.806



-40099.088

(座標値種別：図上測定)

地番区域見出
 神町西3丁目
 神町西4丁目

請求部	所在	東根市神町西三丁目				地番	503番22			
出力縮尺	1/500	精度区分	乙一	座標系番号又は記号	X	分類	地図(法第14条第1項)		種類	地籍図
作成年月日	昭和50年12月			備付年月日(原図)	昭和54年11月1日			補記事項		

これは地図に記録されている内容を証明した書面である。

平成24年11月13日

山形地方法務局村山出張所

登記官

申請番号：7-1

(1/1)

A3判→A4判に縮小

(7 枚目)