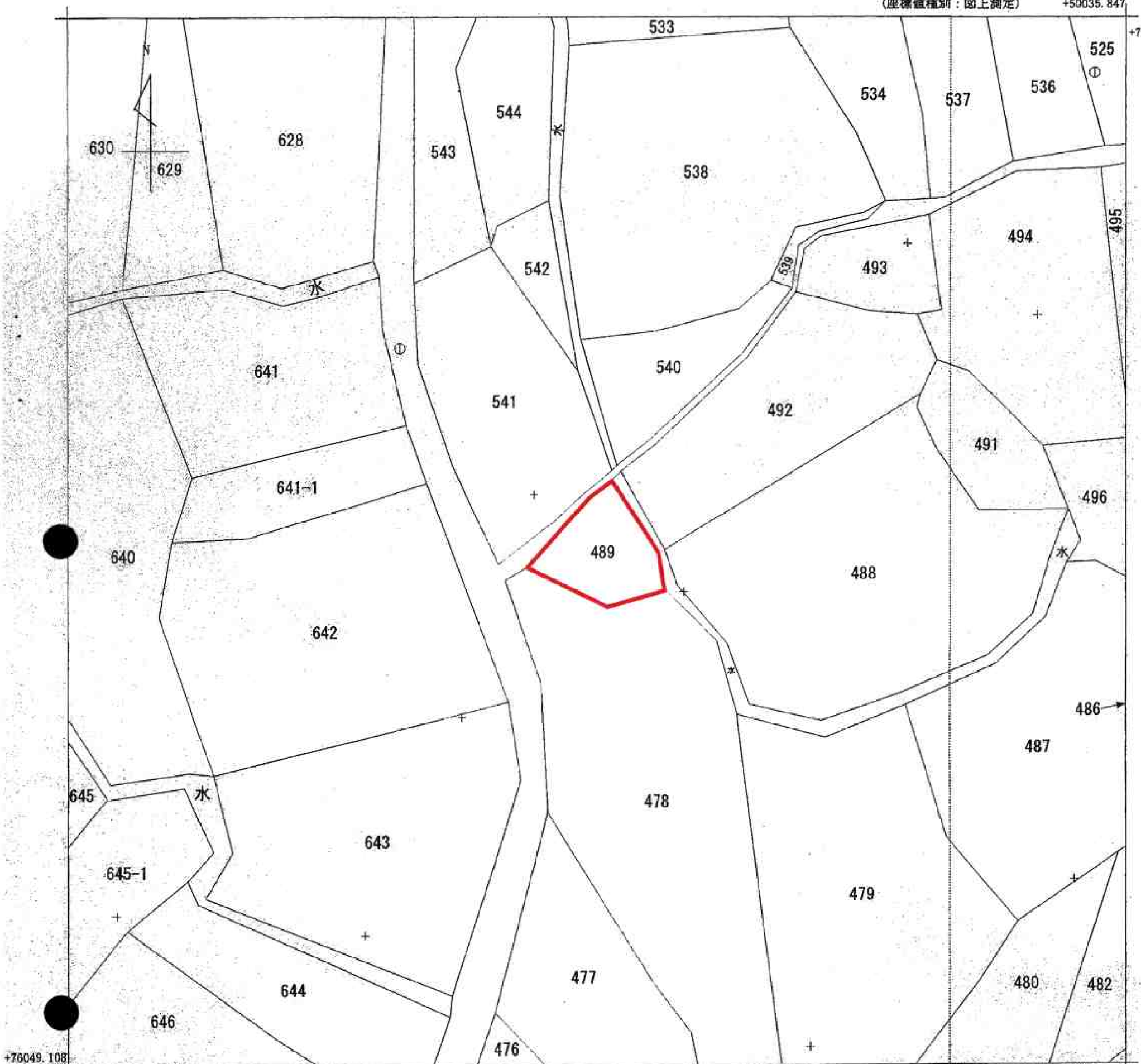


# 目的物件7土地

(座標値種別：図上測定)

+50035.847

+76175.108



+76049.108

+49910.847

(座標値種別：図上測定)

地番区域見出  
字運天

請求部	所在	国頭郡今帰仁村字運天喜屋原				地番	489番			
出縮	力尺	1/500	精度区分	乙一	座標系番号又は記号	XV	分類	地図(法第14条第1項)	種類	地籍図
作成年月日	昭和40年8月				備付年月日(原図)	昭和51年4月6日		補記事項		

A3判をA4判へ縮小

(6枚目)