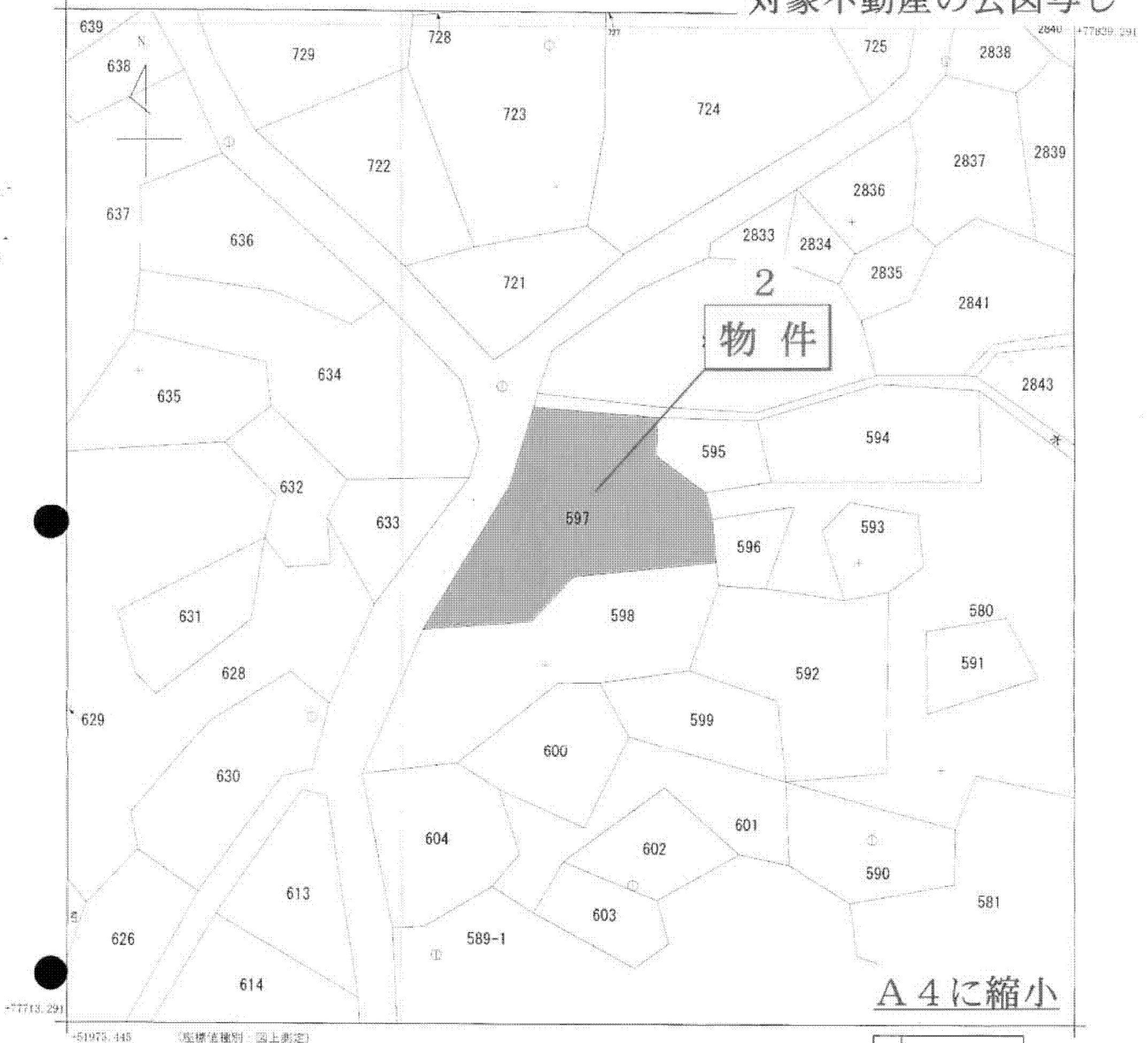


対象不動産の公図写し



地番区域見出
字古宇利

請求分	所在	国頭郡今帰仁村字古宇利東原				地番	597番			
出縮力尺	1/500	精度区分	乙一	座標系番号又は記号	XV	分類	地図(法第14条第1項)		種類	地籍図
作成年月日	昭和40年8月			備付年月日(原図)	昭和51年4月6日		補事項			