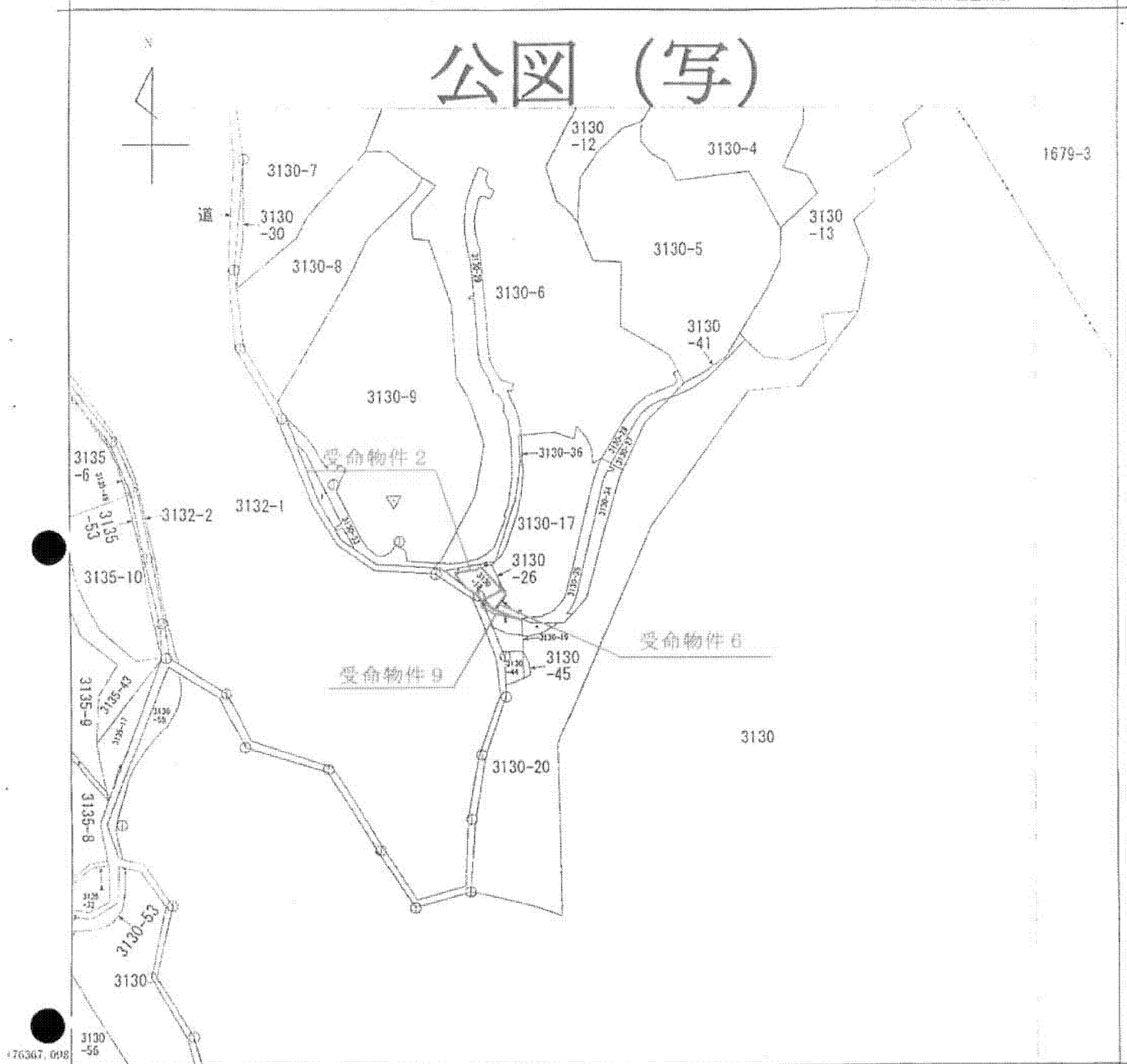


公図 (写)



(注) 地図に準ずる図面は、土地の区画を明確にした不動産登記法所定の地図が備え付けられるまでの間、これに代わるものとして備え付けられている図面であり、土地の位置及び形状の概略を記載した図面です。

地番区域見出
 字謝名城
 字喜如嘉

請求部	所在	国頭郡大宜味村字喜如嘉柚山				地番	3130番34			
出力縮尺	1/2500	精度区分	乙三	座標系番号又は記号	X V	分類	地図に準ずる図面		種類	地籍図
作成年月日	昭和42年4月			備付年月日(原図)	昭和47年5月15日		補記事項			

これは地図に準ずる図面に記録されている内容を証明した書面である。

平成25年1月17日
 那覇地方法務局名護支局
 登記官

申請番号：7-4
 (1/1)

A4判に縮小

公用

(7枚目)