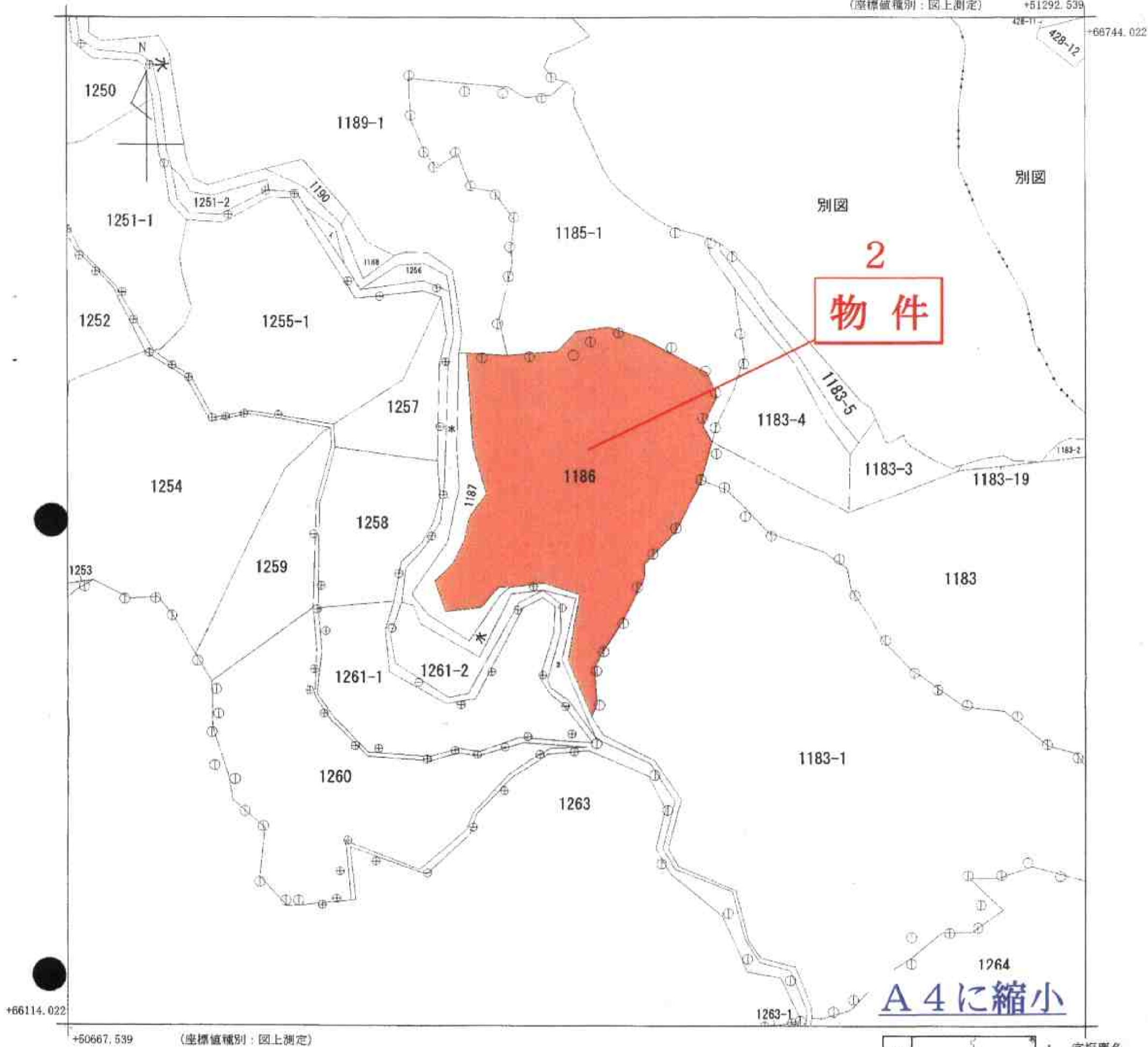


対象不動産の公図写し

(座標値種別：図上測定)

+51292.539

+66744.022



A 4に縮小

地番区域見出

字伊差川

A 字振慶名

請求部	所在	名護市字伊差川仲嵩				地番	1186番			
出力縮尺	1/2500	精度区分	乙二	座標系番号又は記号	XV	分類	地図(法第14条第1項)		種類	地籍図
作成年月日	昭和39年10月			備付年月日(原図)	昭和51年4月6日		補記事項			

(6枚目)