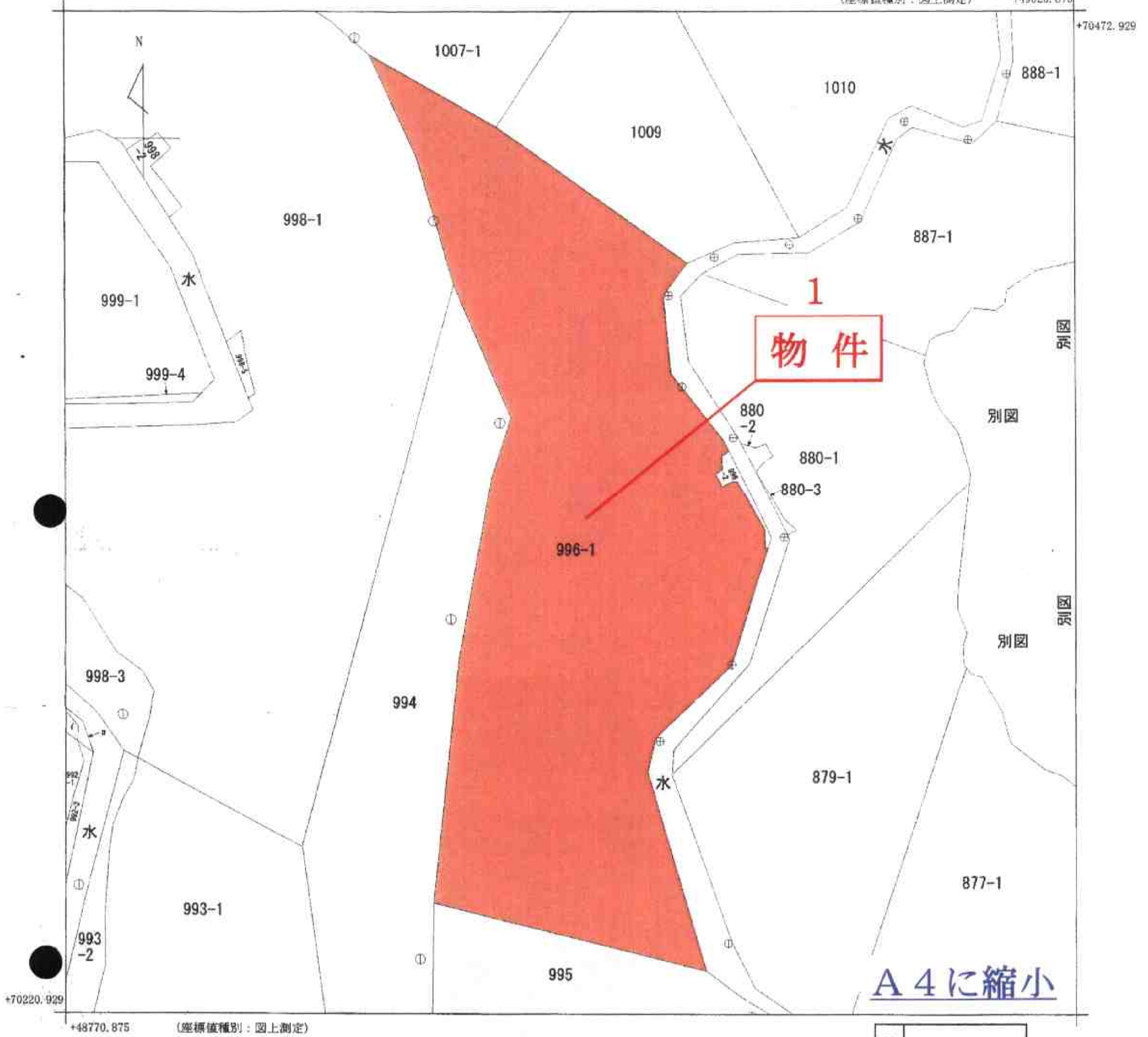


対象不動産の公図写し

(座標値種別：図上測定) +49020.875



地番区域見出
宇我部祖河

請求部	所在	名護市宇我部祖河前川又原				地番	996番1			
出力縮尺	1/1000	精度区分	乙一	座標系番号又は記号	XV	分類	地図(法第14条第1項)		種類	地籍図
作成年月日	昭和39年12月			備付年月日(原図)	昭和51年4月6日		補事	記項		

(6枚目)