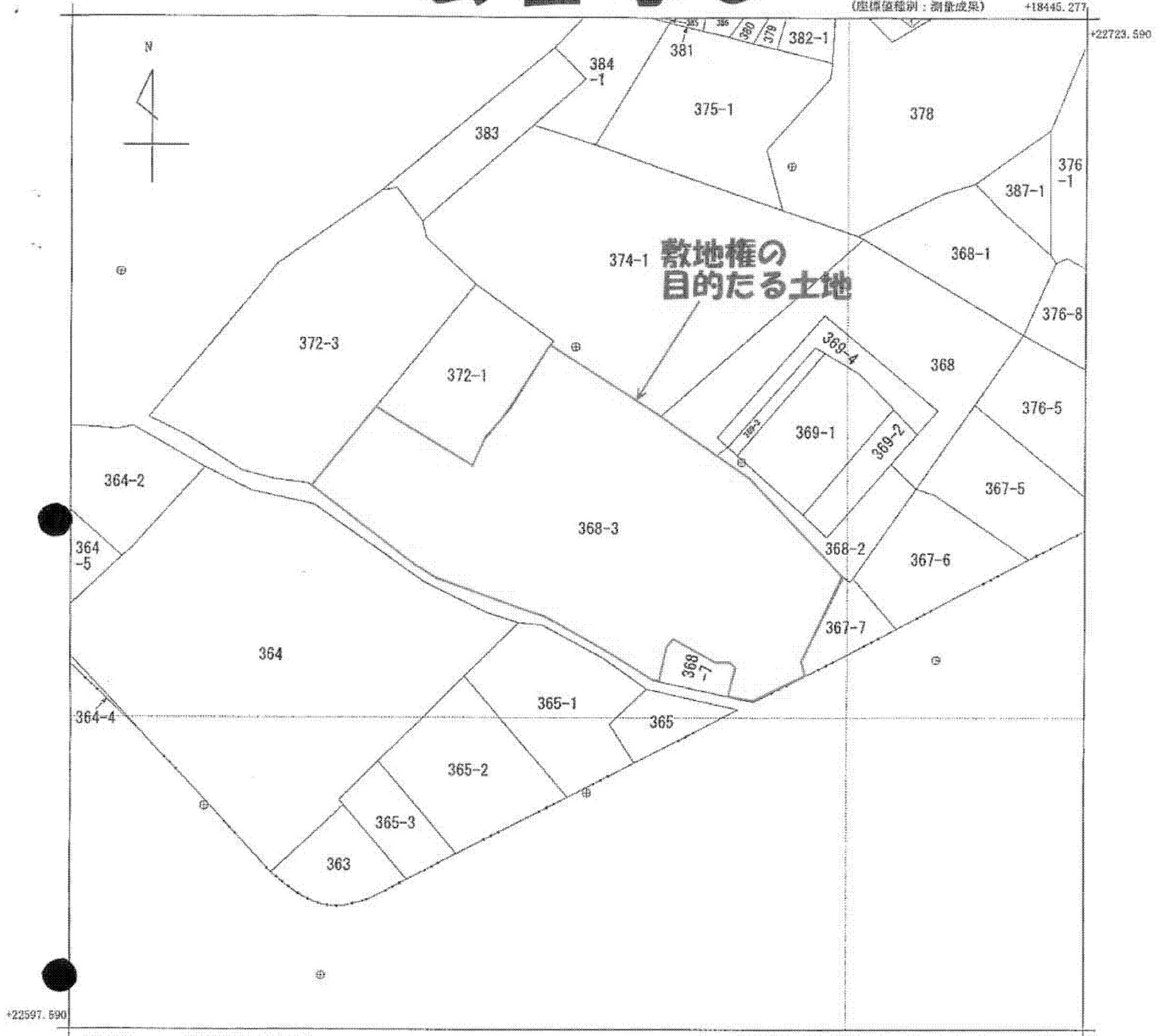


公図写し

(座標値種別：測量成果)

+18445.277

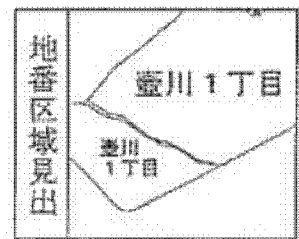
+22723.590



+22597.590

+18320.277

(座標値種別：測量成果)



A 楚辺3丁目

A3版からA4版へ縮小

請求部	所在	那覇市壺川一丁目				地番	368番3			
出力尺	1/500	精度分	甲一	座標系 番号又は 記号	XV	分類	地図(法第14条第1項)		種類	法務局作成地図
作成年月日	平成20年3月19日			備付年月日 (原図)	平成20年4月22日			補事項		