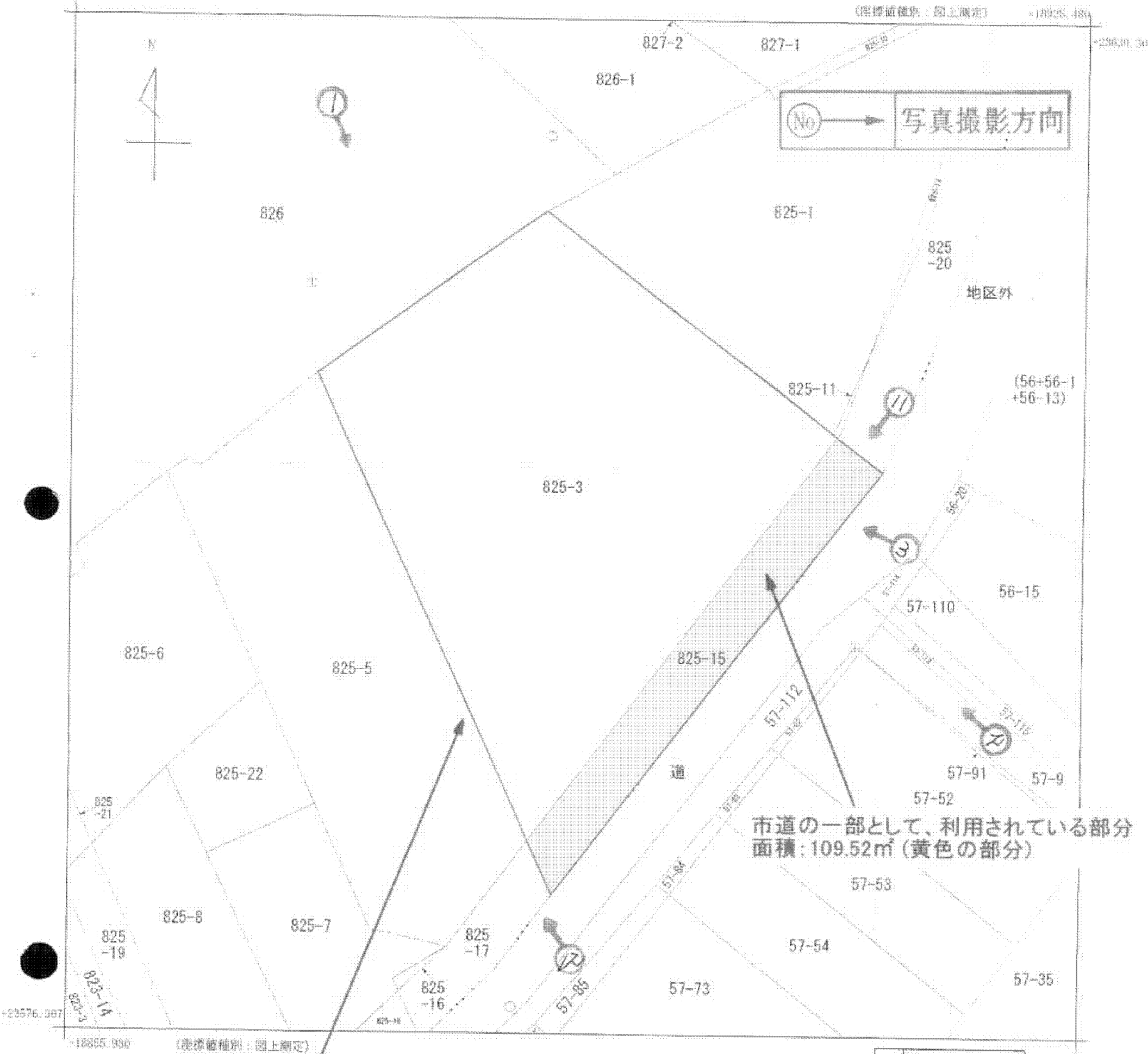


# 公図写

(座標値種別：図上測定)

10025.483

23576.367



物件1 (地上権を有する土地)

地番区域見出  
牧志3丁目  
甲  
1

請求分	所在	那覇市牧志三丁目				地番	825番3			
出力縮尺	1/250	精度区分	甲二	座標系番号又は記号	XV	分類	地図(法第14条第1項)		種類	地籍図
作成年月日					備付年月日(原図)	昭和63年6月18日		補記事項		

これは地図に記載されている内容を証明した書面である。

平成24年12月10日  
那覇地方法務局

整理番号: H04563-1  
(1/1)

登記官

A3→A4に縮小

(6枚目)