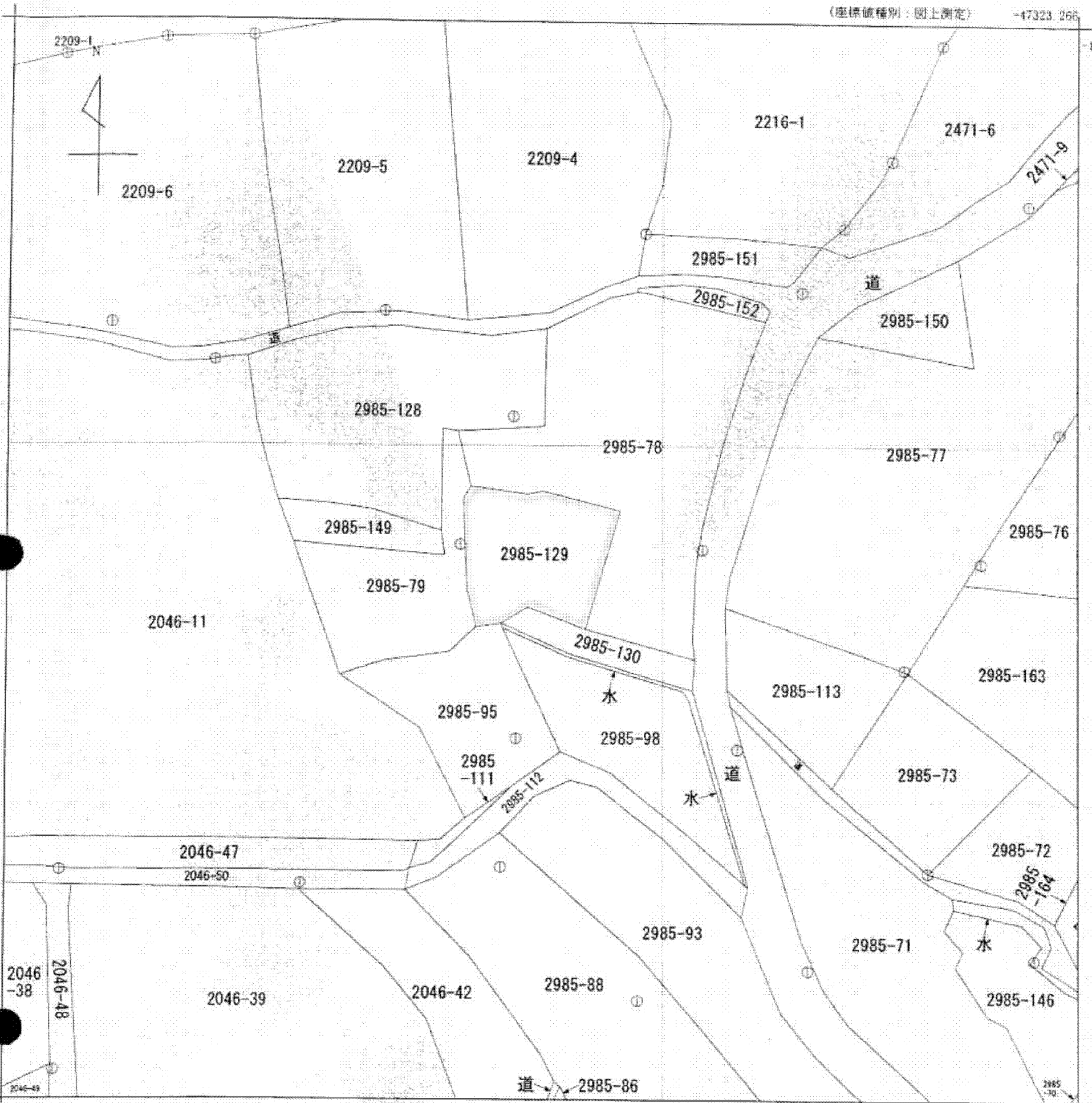


(座標値種別：図上測定) -47323.266

-118329.023



-47573.266 (座標値種別：図上測定)

地番区域見出	広瀬
--------	----

請求部	所在	薩摩郡さつま町広瀬字梅木				地番	2985番129			
出力縮尺	1/1000	精度区分	乙二	座標系番号又は記号	Ⅱ	分類	地図(法第14条第1項)		種類	地籍図
作成年月日	昭和60年12月			備付年月日(原図)	昭和62年10月5日		補記事項			

これは地図に記載されている内容を証明した書面である。

A3判をA4判に縮小した

平成24年9月20日
 鹿児島地方法務局川内支局
 登記官

申請番号：7-8
 (1/1)

(8枚目)