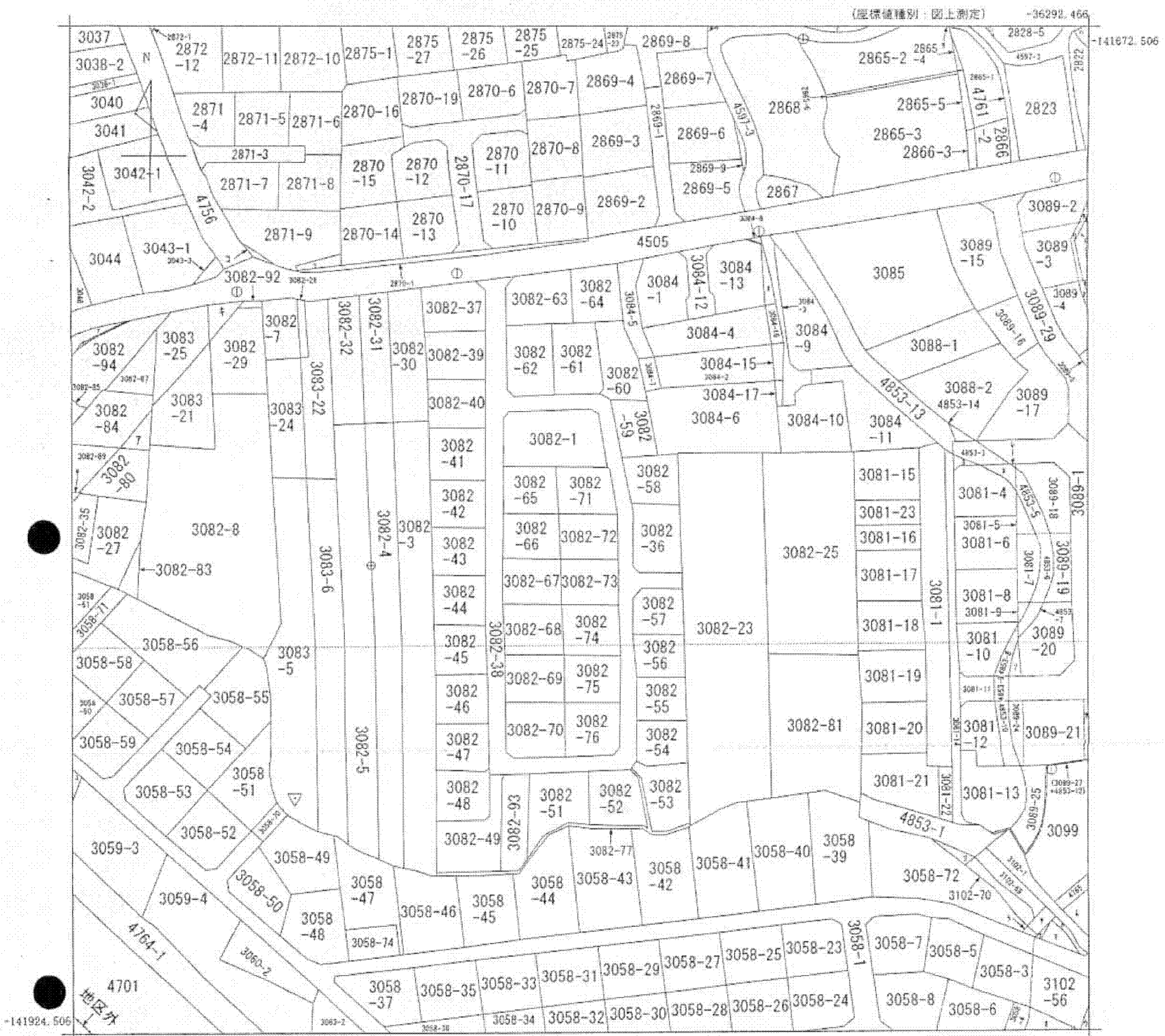


3092-5 4763-3 3084-14 4852-22 3089-23 3058-73 3102-57 3102-73 3082-78 3058-2  
 2821-4 4763-4 4852-23 3081-3 4853-2 3100 3102-67 2870-18 3082-79  
 2828-3 4854-2 4859-3 3089-14 4853-4 3102-54 3102-68 2871-2 3082-86



(注) 地図に準ずる図面は、土地の区画を明確にした不動産登記法所定の地図が備え付けられるまでの間、これに代わるものとして備え付けられている図面で、土地の位置及び形状の概略を記載した図面です。

地番区域見出  
西餅田

請求部分	所在	始良市西餅田字上橋ノ口	地番	3082番38
出力縮尺	1/1000	精度区分	座標系番号又は記号	II
作成年月日		備付年月日(原図)	分類	地図に準ずる図面
		平成10年2月18日	種類	地籍図
			補記事項	

これは地図に準ずる図面に記録されている内容を証明した書面である。

A3判をA4判に縮小した

平成25年11月18日  
鹿児島地方法務局霧島支局  
登記官

申請番号：10-2  
(1/1)

( 8 枚目)