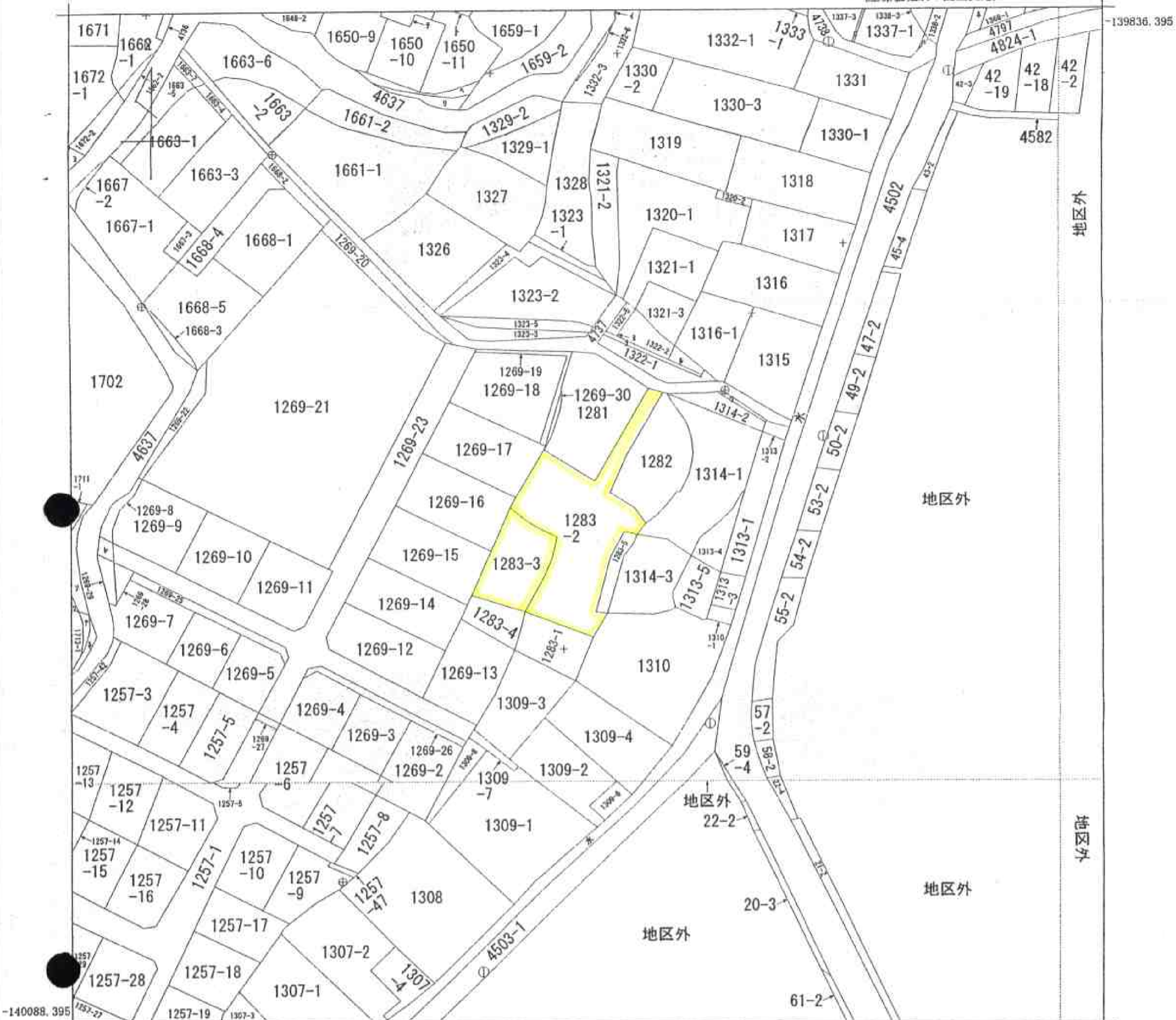


イ 1332-b    ㊦ 1308-3    ヲ 1000-3    ヲ 4814    ヲ 1209-24    111374  
 ㊧ 1337-4    ㊦ 1650-1    ㊧ 1322-6    ㊧ 1674-1    ㊧ 1711-2  
 ハ 1337-6    ト 1650-12    ㊧ 1322-3    ㊧ 1674-2    ㊧ 1711-4  
 ニ 1368-2    フ 1650-15    ㊧ 1322-4    ㊧ 1257-30    ㊧ 1713-2

(座標値種別：図上測定) -35409.050



(座標値種別：図上測定)

(注) 地図に準ずる図面は、土地の区画を明確にした不動産登記法所定の地図が備え付けられるまでの間、これに代わるものとして備え付けられている図面で、土地の位置及び形状の概略を記載した図面です。



請求部	所在	始良市西餅田字川原畑		地番	1283番2	
出力縮尺	1/1000	精度区分	座標系番号又は記号	II	分類	地図に準ずる図面
作成年月日		備付年月日(原図)	平成5年10月1日	補記事項		

これは地図に準ずる図面に記録されている内容を証明した書面である。

**A3判をA4判に縮小した**

平成23年12月12日  
 鹿児島地方法務局霧島支局  
 登記官

申請番号：6-26  
 (1/1)

(9枚目)