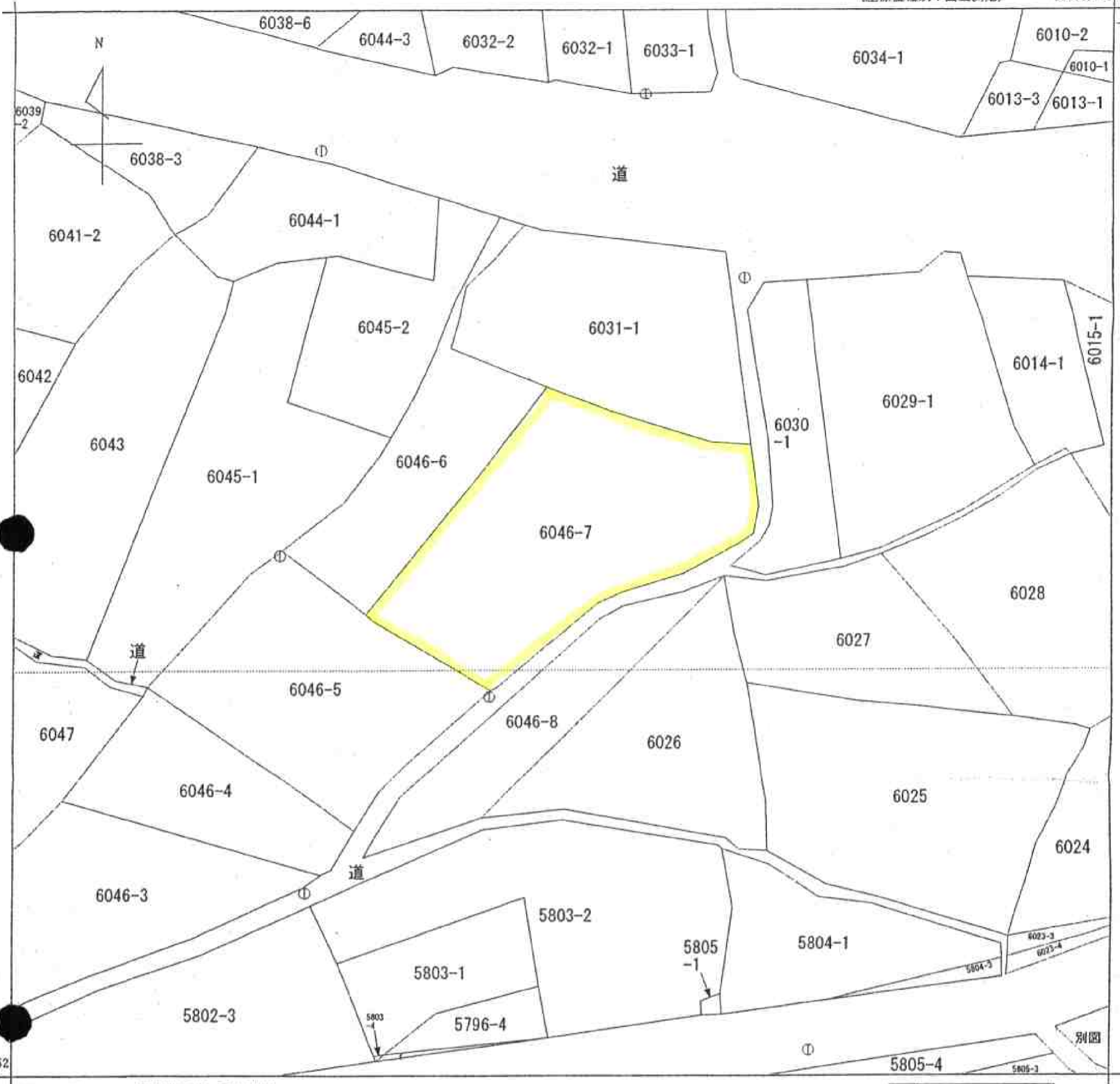


(座標値種別：図上測定)

-55071.092

-193500.052



-55196.092

(座標値種別：図上測定)

(注) 地図に準ずる図面は、土地の区画を明確にした不動産登記法所定の地図が備え付けられるまでの間、これに代わるものとして備え付けられている図面で、土地の位置及び形状の概略を記載した図面です。

| | |
|--------|-------|
| 地番区域見出 | 願娃町別府 |
|--------|-------|

| | | | | | | | | | |
|-------|---------|-----------------|----|-----------|----|----|----------|----|-----|
| 請求部 | 所在 | 南九州市願娃町別府字木ノ下尾立 | | | | 地番 | 6046番7 | | |
| 出力縮尺 | 1/500 | 精度区分 | 甲三 | 座標系番号又は記号 | II | 分類 | 地図に準ずる図面 | 種類 | 地籍図 |
| 作成年月日 | 昭和55年9月 | | | 備付年月日(原図) | | | 補記事項 | | |

これは地図に準ずる図面に記録されている内容を証明した書面である。

A3判をA4判に縮小した

平成23年8月22日

鹿児島地方法務局知覧支局

登記官

申請番号：2-17

(1/1)

(6枚目)