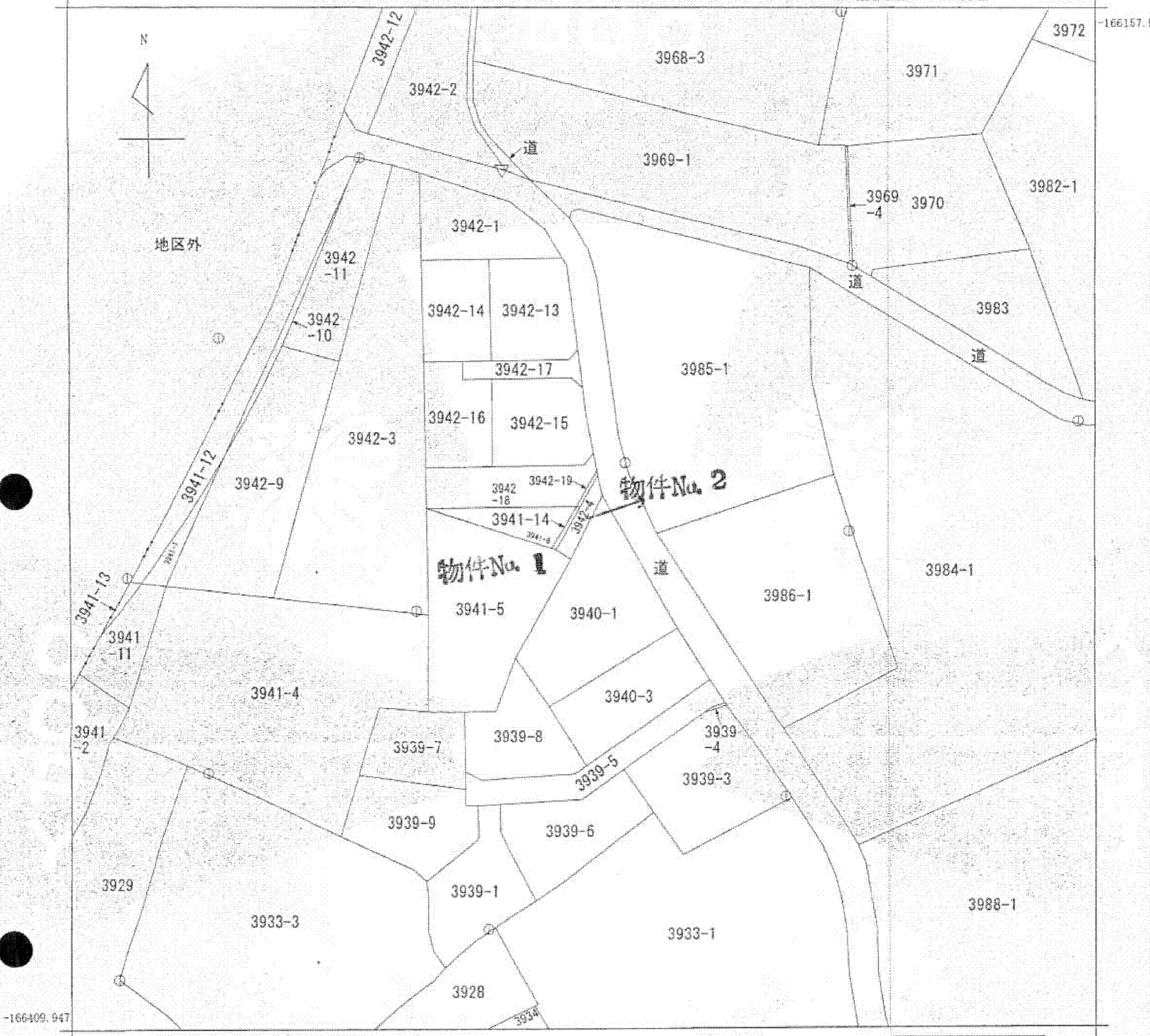


A3判をA4判に縮小した

(座標値種別：図上測定)

+9030.247



+8780.247 (座標値種別：図上測定)

地番区域見出
志布志町帖

請求部	所在	志布志市志布志町帖字中新堀				地番	3942番4			
出力縮尺	1/1000	精度区分	乙一	座標系番号又は記号	II	分類	地図(法第14条第1項)		種類	地籍図
作成年月日	平成8年3月			備付年月日(原図)	平成10年3月26日			補記事項		

これは地図に記録されている内容を証明した書面である。

(鹿児島地方法務局曾於出張所管轄)

平成25年12月19日

鹿児島地方法務局鹿屋支局

登記官

申請番号：5-2

(1/1)