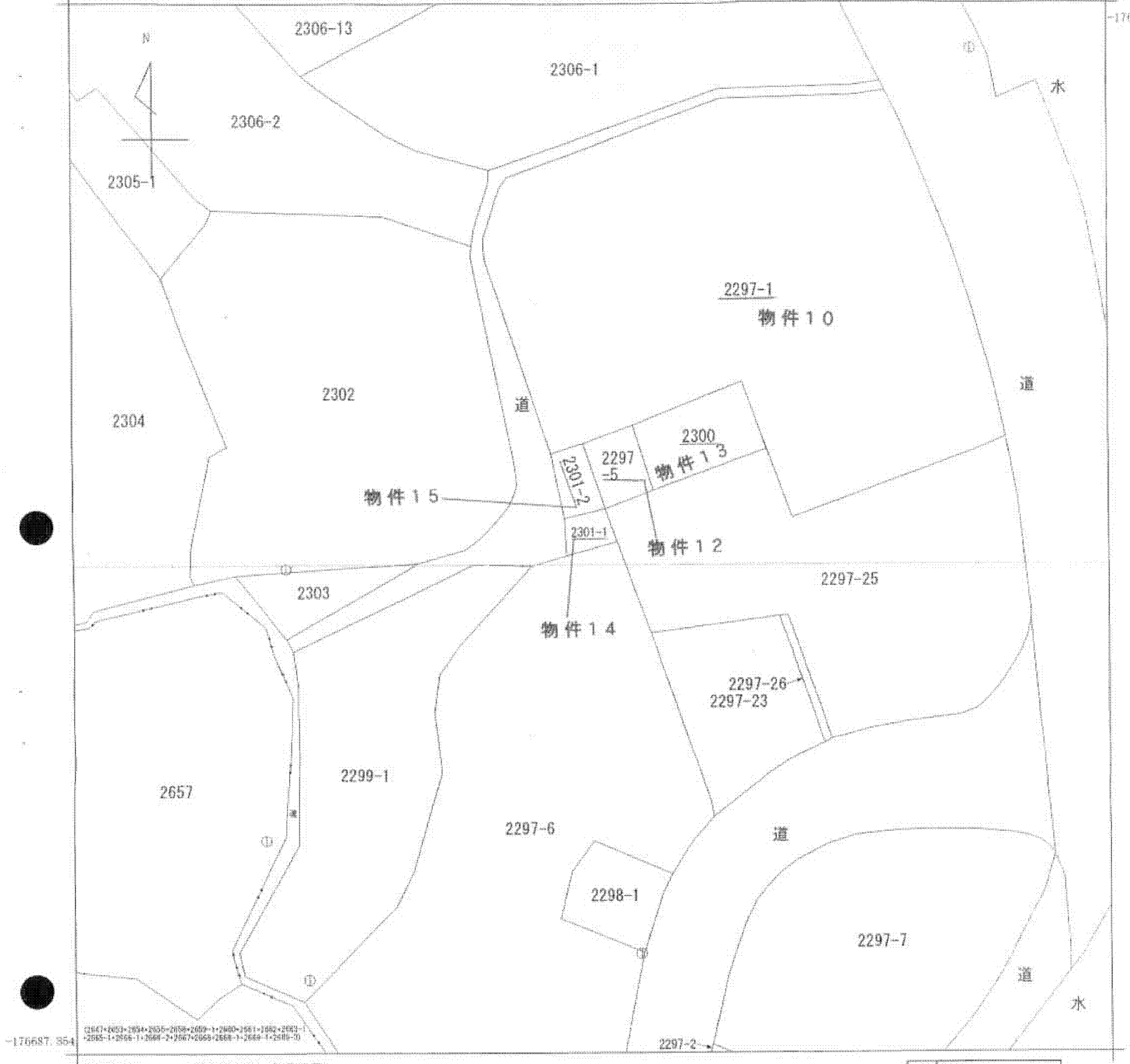


# 公図写し

(座標値補別：測量成果)

-77235.709

-176591.854



-176687.354

(座標値補別：測量成果)

地番区域見出  
笠沙町片浦

請求部	所在	南さつま市笠沙町片浦字浦口				地番	2301番1			
出力縮尺	1/500	精度区分	甲三	座標系番号又は記号	II	分類	地図(法第14条第1項)		種類	地籍図
作成年月日	平成9年3月			備付年月日(原図)				補記事項		

これは地図に記録されている内容を証明した書面である。

(鹿児島地方法務局南さつま出張所管轄)

平成24年12月13日

福岡法務局

当図面はA3をA4に縮小コピーしたものである

申請番号：5-2

(1/1)

登記官

