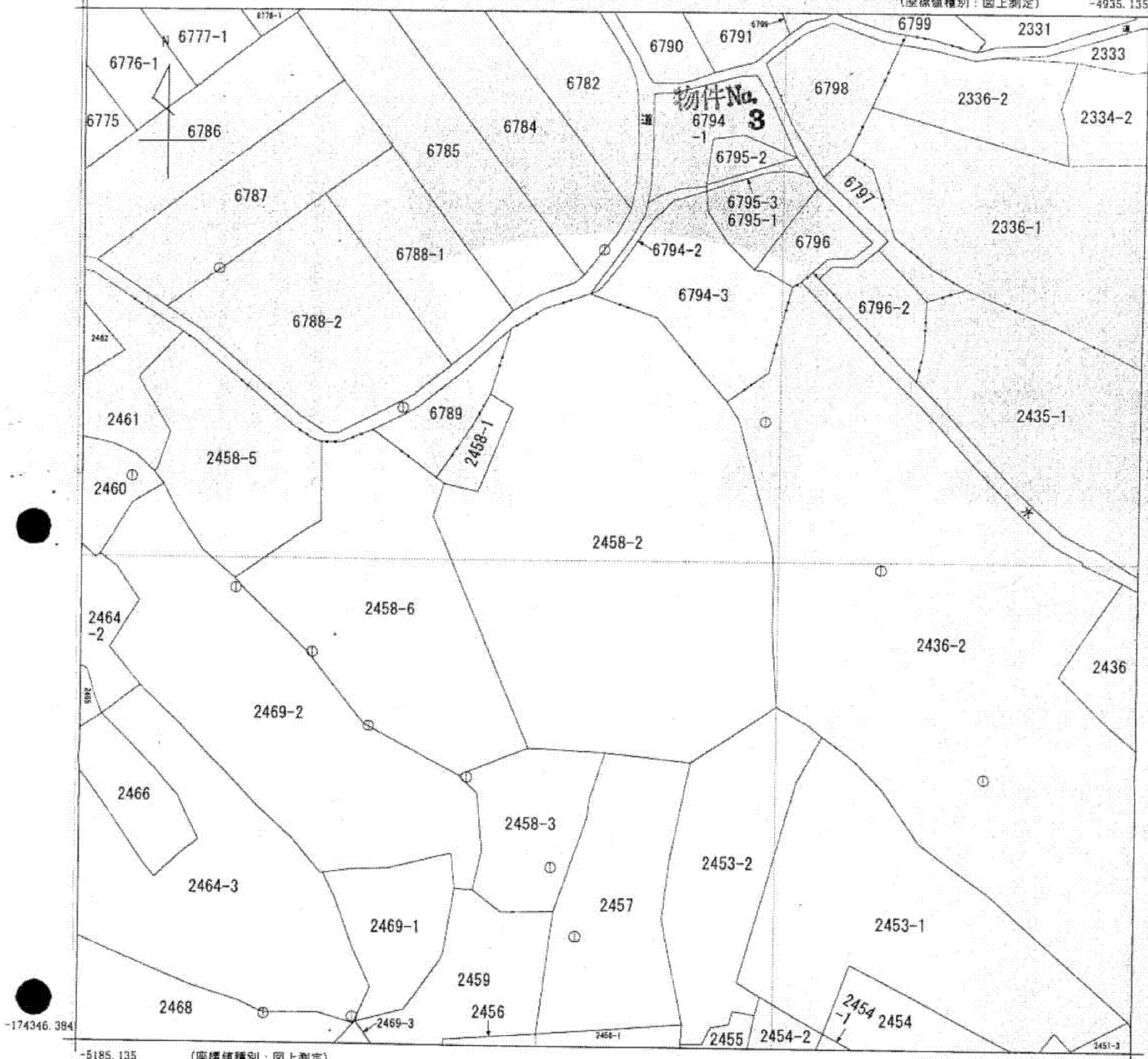


A3判をA4判に縮小した

(座標値種別：図上測定)

-4935.135

174094



-174346.384

-5185.135

(座標値種別：図上測定)

地番区域見出  
串良町有里

請求部	所在	鹿屋市串良町有里字永田				地番	2458番2			
出力縮尺	1/1000	精度区分	甲三	座標系番号又は記号	II	分類	地図(法第14条第1項)		種類	地籍図
作成年月日					備付年月日(原図)			補記事項		

これは地図に記録されている内容を証明した書面である。

平成24年8月8日

鹿児島地方法務局鹿屋支局

登記官

申請番号：3-14

(1/1)