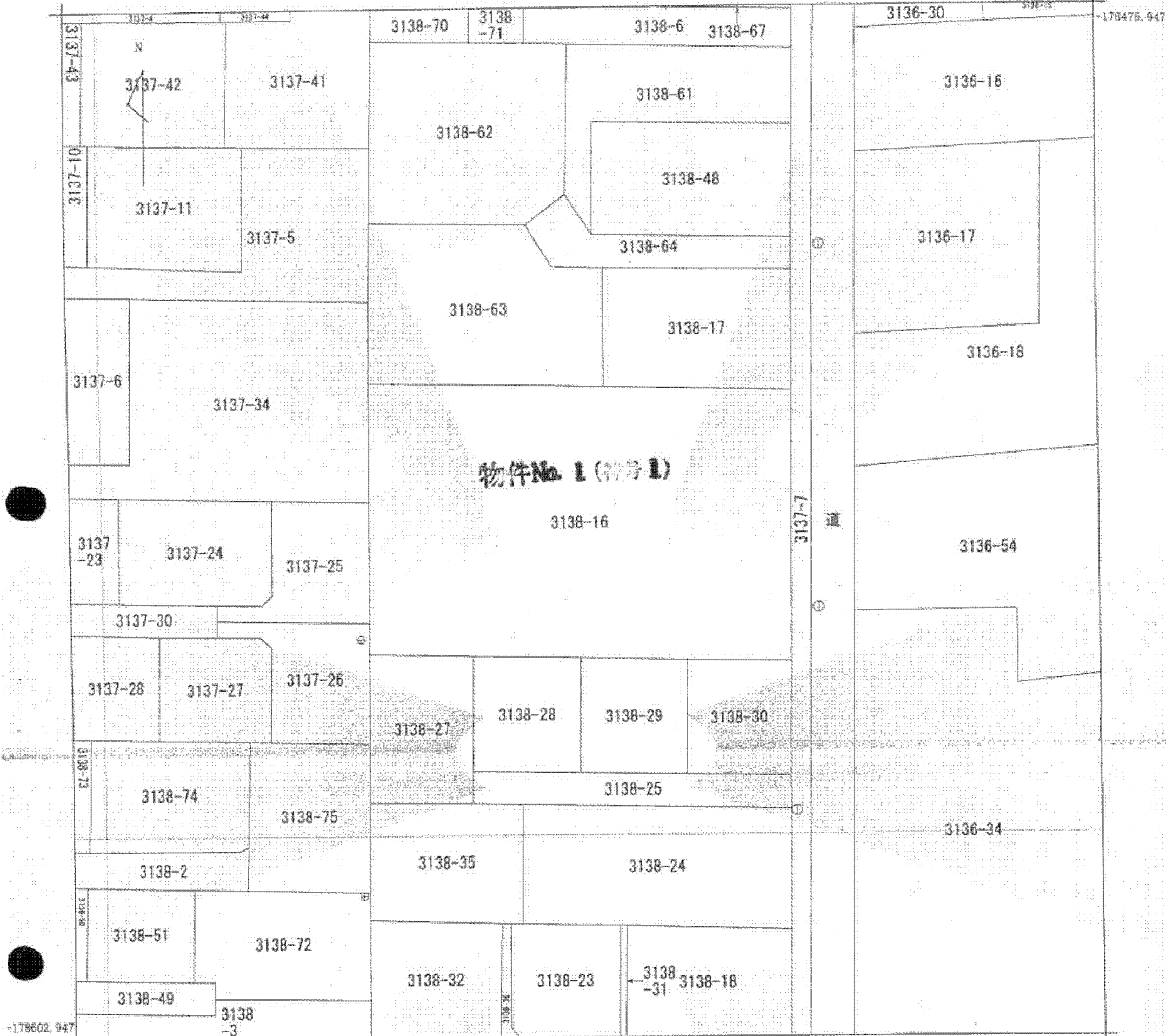


# A3判をA4判に縮小した

(座標値種別：国上測定) -12498.108



-12623.108 (座標値種別：国上測定)

地番区域見出  
寿3丁目

請求部	所在	鹿屋市寿三丁目				地番	3138番16			
出力尺	1/500	精度区	甲三	座標系番号又は記号	II	分類	地図(法第14条第1項)		種類	地籍図
作成年月日					備付年月日(原図)			補記事項		

これは地図に記録されている内容を証明した書面である。

(鹿児島地方法務局鹿屋支局管轄)

平成25年2月5日

福岡法務局

地図整理番号：M16200

登記官

(1/1)