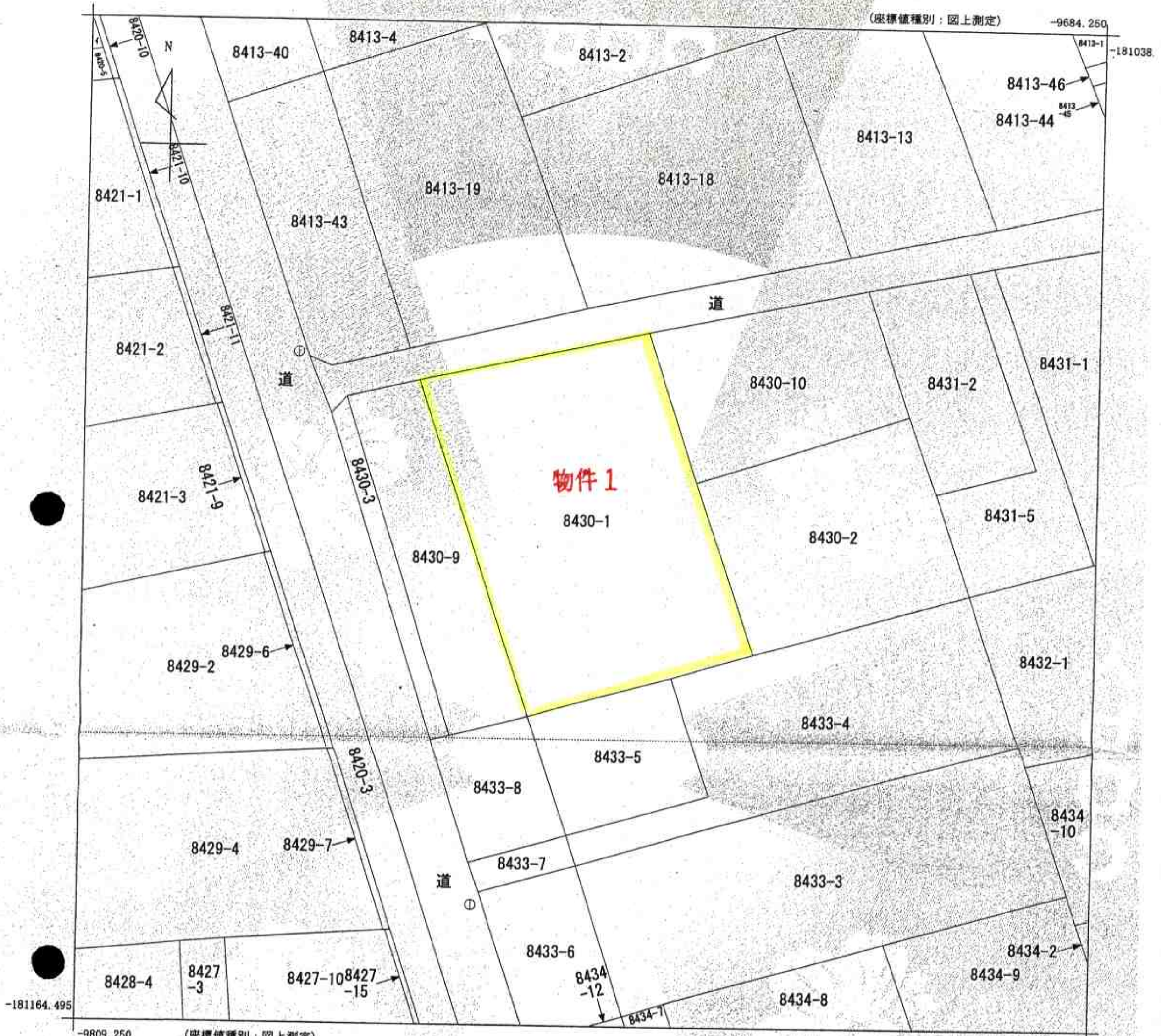


(座標値種別：図上測定)

-9684.250

-181038



-181164.495

-9809.250

(座標値種別：図上測定)

地番区域見出
川東町

A3判をA4判に縮小した

請求部分	所在	鹿屋市川東町			地番	8430番1	
出力縮尺	1/500	精度区分	甲三	座標系番号又は記号	Ⅱ	分類	地図(法第14条第1項)
作成年月日				備付年月日(原図)		補記事項	
種類 地籍図							

これは地図に記録されている内容を証明した書面である。

平成23年12月16日

鹿児島地方法務局鹿屋支局

登記官

申請番号：1-5

(1/1)

(8枚目)