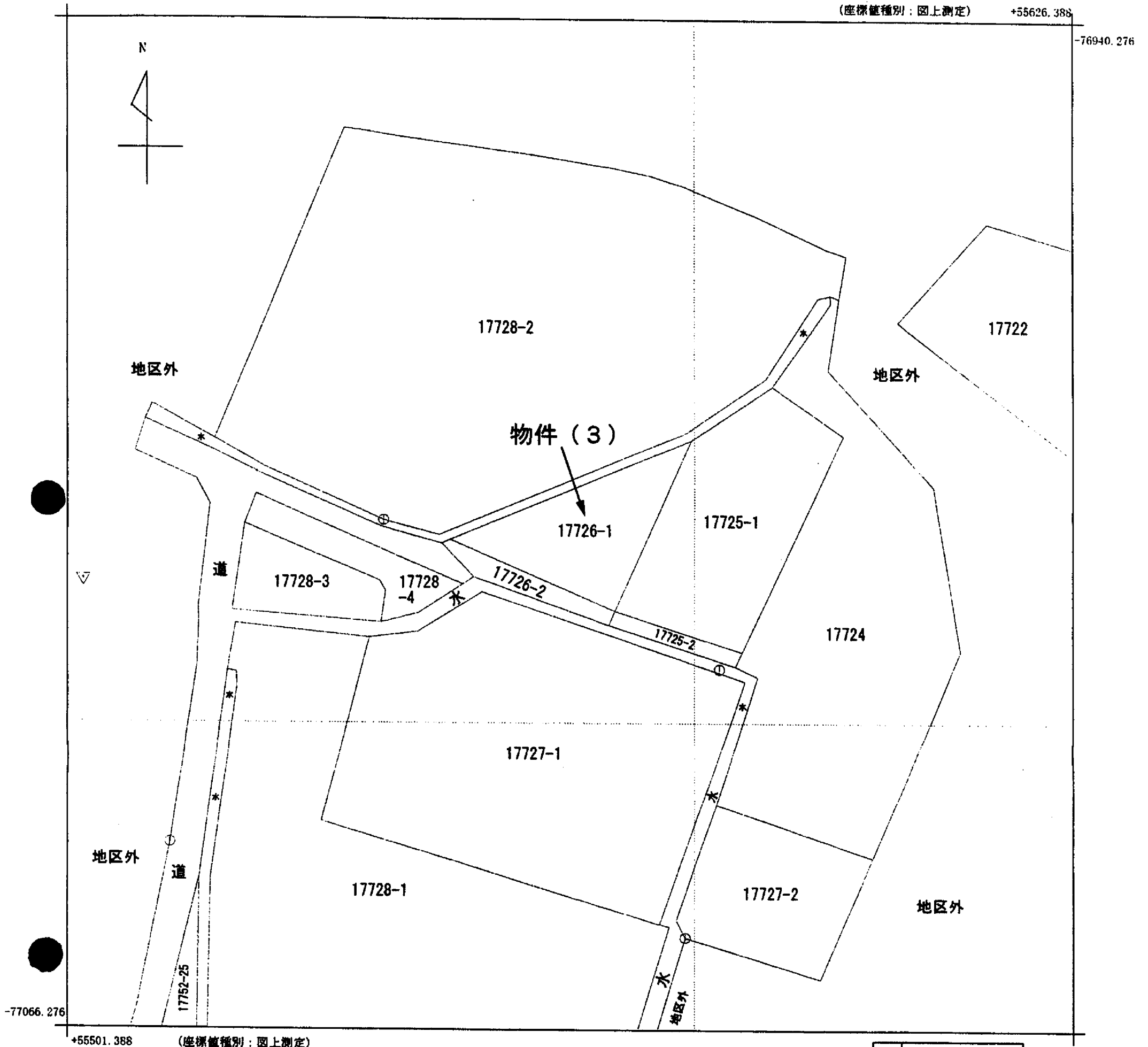


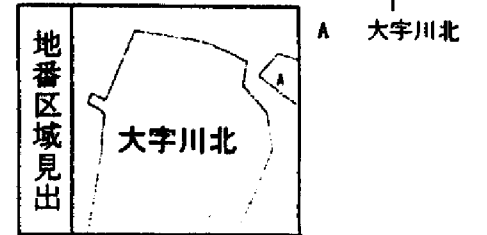
法14条地図写

(座標値種別：図上測定) +55626.388

-76940.276



+55501.388 (座標値種別：図上測定)



請求部	所在	児湯郡都農町大字川北字寺迫浜田				地番	17726番1			
出力縮尺	1/500	精度区分	乙一	座標系番号又は記号	Ⅱ	分類	地図(法第14条第1項)		種類	地籍図
作成年月日	昭和61年1月			備付年月日(原図)	平成3年10月14日		補記事項			

これは地図に記載されている内容を証明した書面である。

A3版をA4版に縮小コピー

平成25年3月1日

(11 枚目)

宮崎地方法務局高鍋出張所

申請番号：13-5

登記官

(1/1)