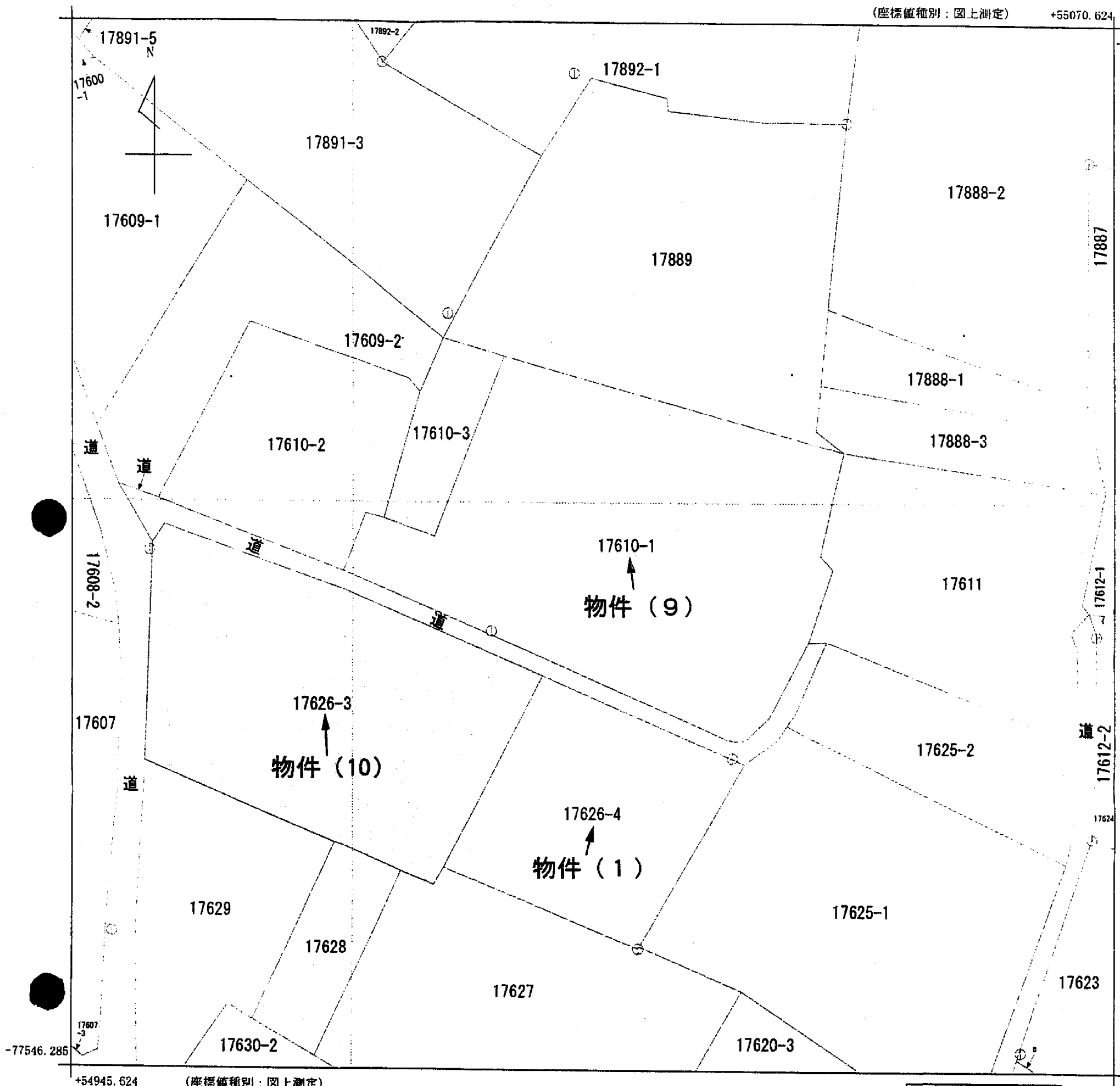


(座標値種別：図上測定) +55070.624

-77420.285



+54945.624 (座標値種別：図上測定)

地番区域見出  
大字川北

請求部	所在	児湯郡都農町大字川北字綾織水下				地番	17610番1			
出力尺	1/500	精度区分	乙一	座標系番号又は記号	II	分類	地図(法第14条第1項)		種類	地籍図
作成年月日	昭和61年1月			備付年月日(原図)	平成1年7月1日		補記事項			

これは地図に記載されている内容を証明した書面である。

(12枚目)

A3版をA4版に縮小コピー

平成25年3月1日

宮崎地方法務局高鍋出張所

登記官

申請番号：13-11

(1/1)