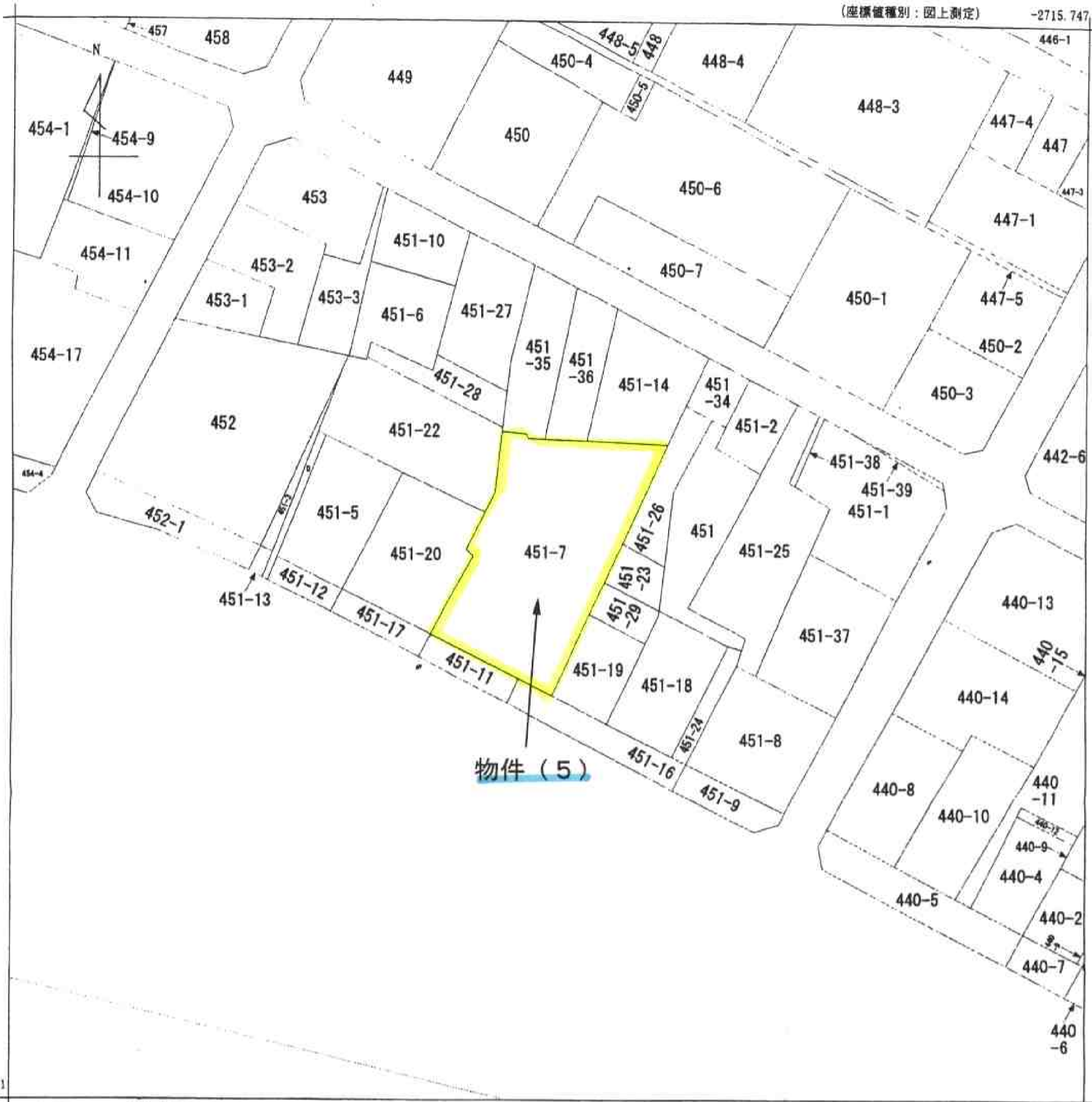


(座標値種別：図上測定)

-2715.747



-2865.747

(座標値種別：図上測定)

(注) 地図に準ずる図面は、土地の区画を明確にした不動産登記法所定の地図が備え付けられるまでの間、これに代わるものとして備え付けられている図面で、土地の位置及び形状の概略を記載した図面です。



A 大字細野
B 大字細野
C 大字細野
D 細野
E 細野
F 細野
G 細野
H 細野

請求部	所在	小林市細野字岡原		地番	451番7				
出力縮尺	1/600	精度区分		座標系番号又は記号	Ⅱ	分類	地図に準ずる図面(街区成果B)	種類	街区基本調査成果図
作成年月日	平成22年3月23日		備付年月日(原図)	平成22年3月23日		補記事項			

これは地図に準ずる図面に記録されている内容を証明した書面である。

(宮崎地方法務局小林出張所管轄)

平成23年8月12日

宮崎地方法務局都城支局

申請番号：8-2

登記官

(1/1)

(7 枚目)

A 3 版を A 4 版に縮小コピー