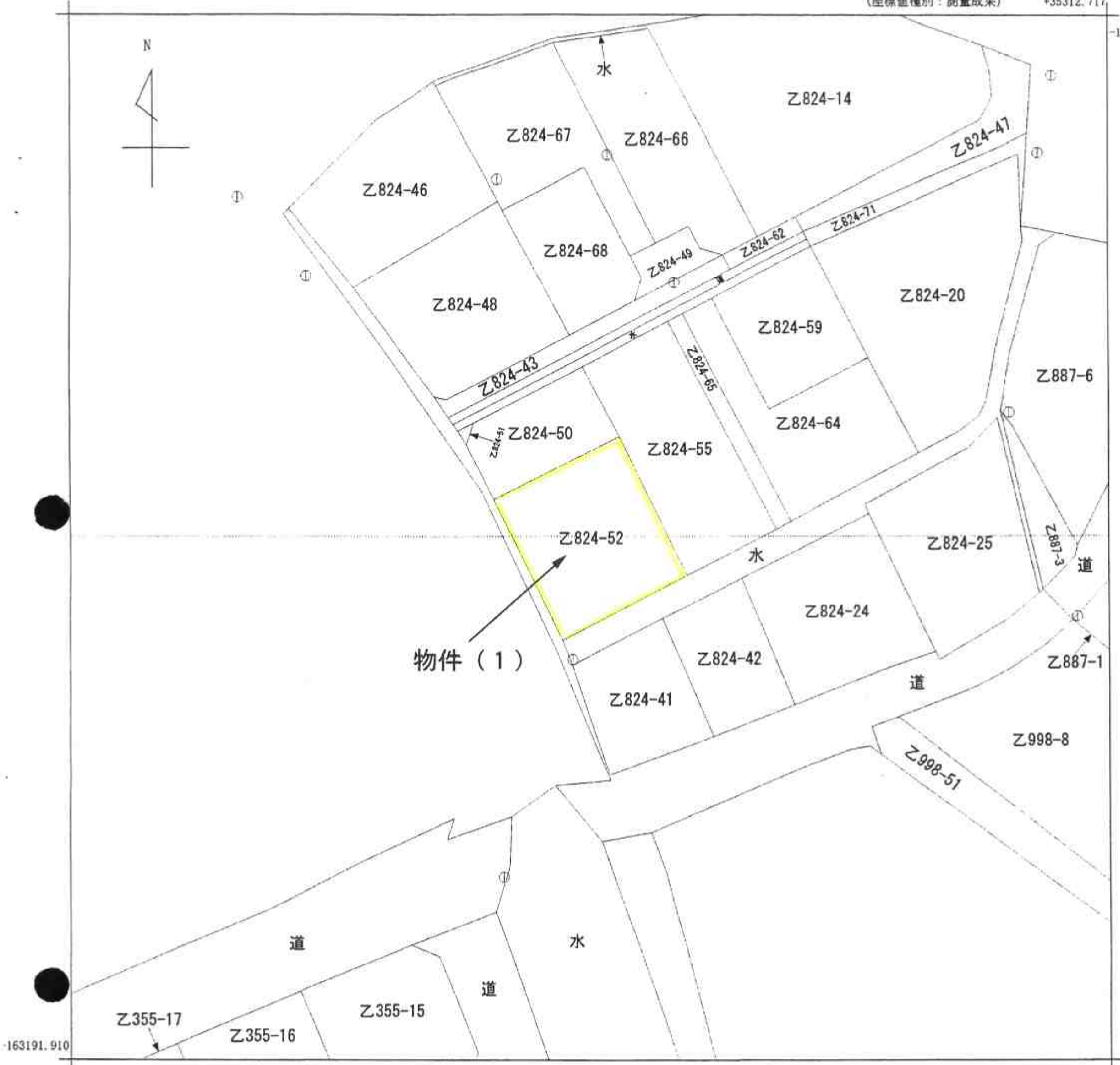


法14条地図写

(座標値種別：測量成果)

+35312.717

-163065.910



-163191.910

+35187.717

(座標値種別：測量成果)



請求部	所在	日南市南郷町中村字中渡				地番	乙824番52			
出力縮尺	1/500	精度区分	甲三	座標系番号又は記号	II	分類	地図(法第14条第1項)		種類	地籍図
作成年月日	平成18年2月			備付年月日(原図)	平成19年12月28日			補記事項		

これは地図に記録されている内容を証明した書面である。

A3版をA4版に縮小コピー

平成23年10月25日
宮崎地方法務局日南支局
登記官

申請番号：2-10
(1/1)

(6枚目)