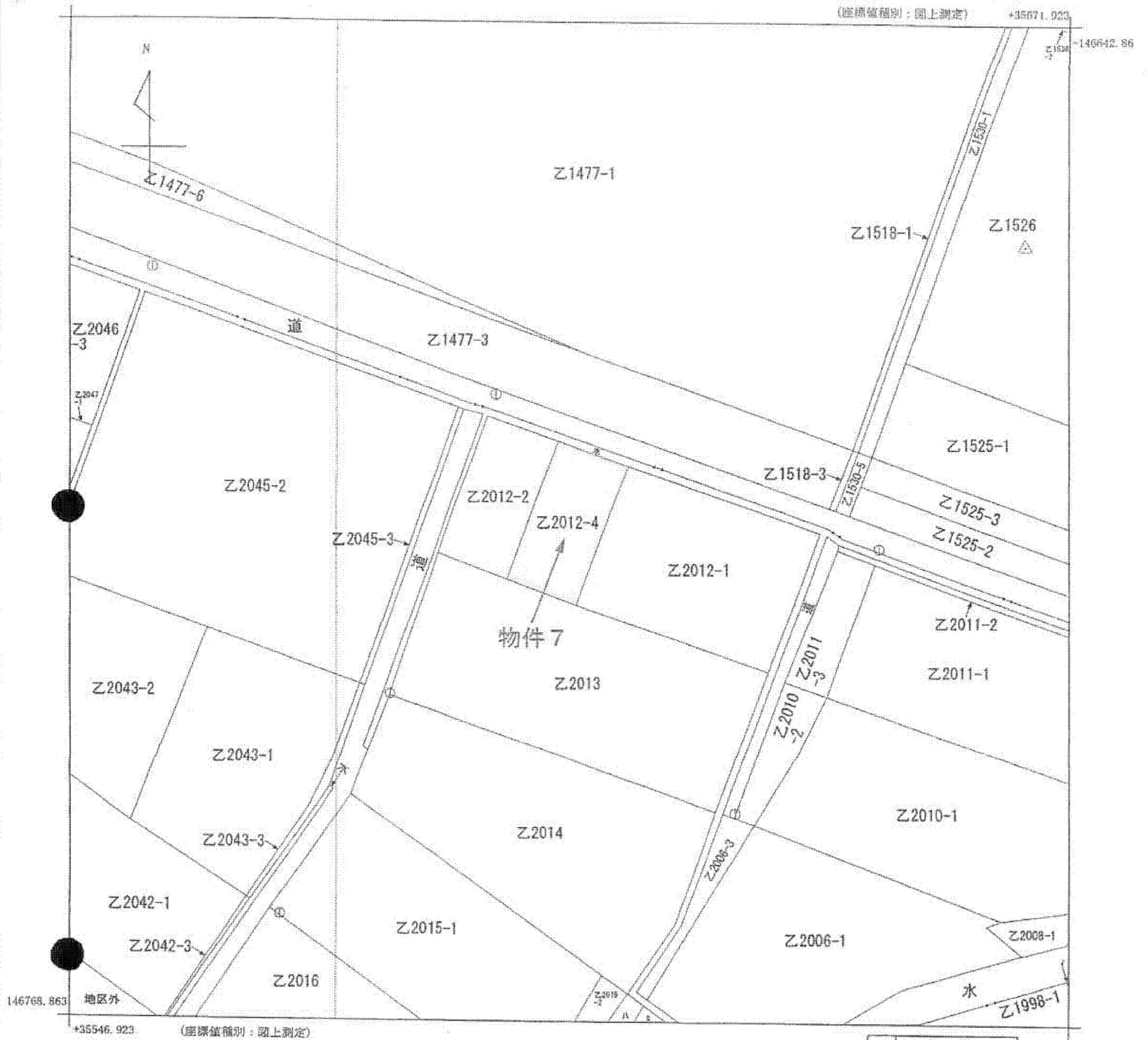


法14条地図写

乙2005-1
乙2005-3

(座標値種別：図上測定) +35671.923



地番区域見出し

北郷町郷之原

- A 大字郷之原
- B 大字郷之原
- C 北郷町郷之原
- D 北郷町郷之原
- E 北郷町郷之原
- F 北郷町郷之原
- G 北郷町郷之原

請求部	所在	日南市北郷町郷之原字折田			地番	乙2012番4			
出力縮尺	1/500	精度区分	甲三	座標系番号又は記号	II	分類	地図(法第14条第1項)	種類	地籍図
作成年月日				備付年月日(原図)				補事項	

これは地図に記載されている内容を証明した書面である。

(宮崎地方法務局日南支局管轄)

平成26年10月2日

宮崎地方法務局

申請番号：20-1

登記官

(7枚目)

A3版をA4版に縮小コピー