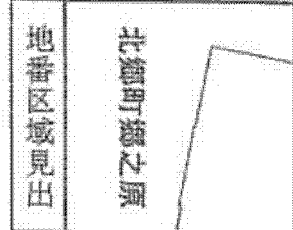
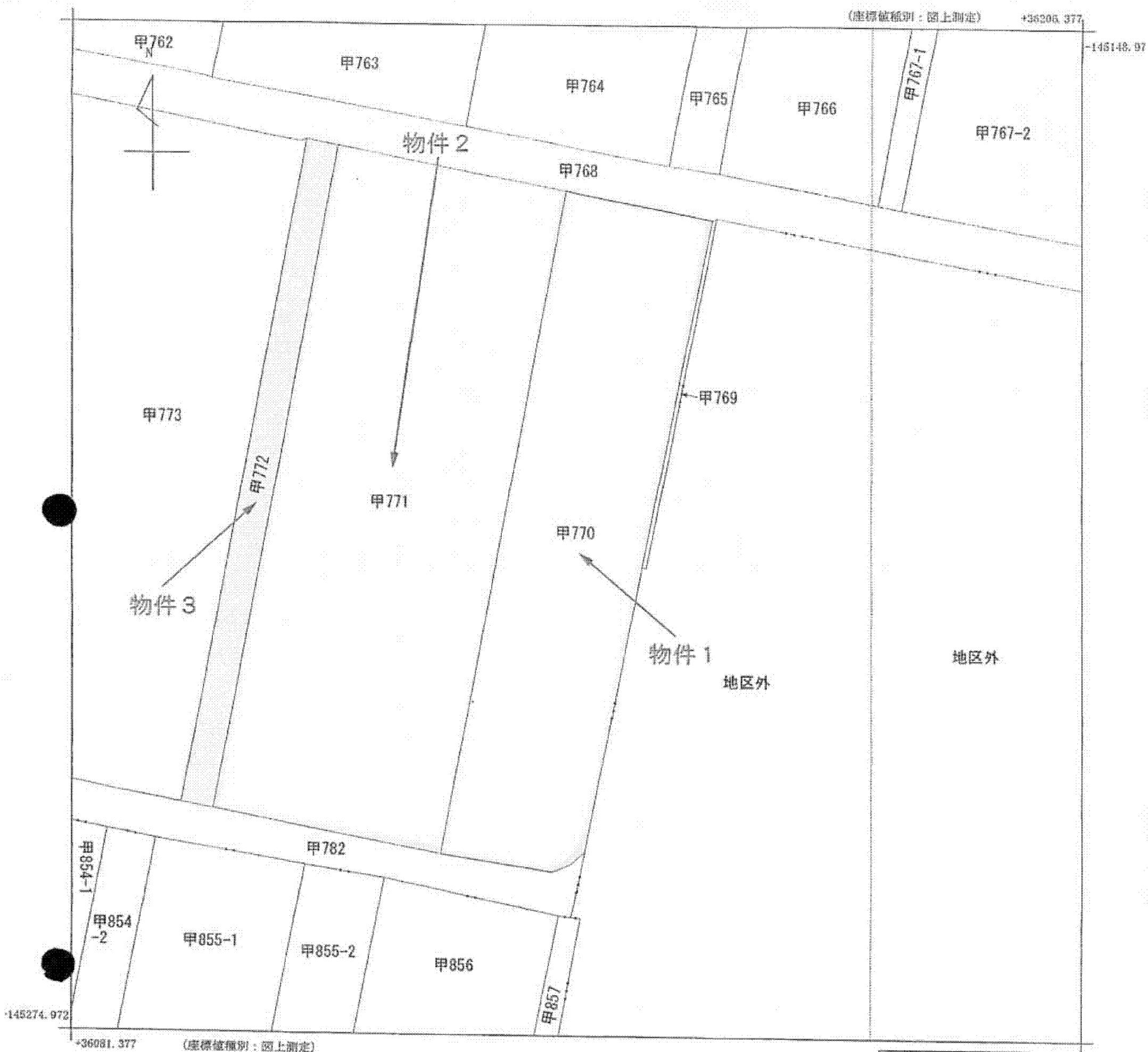


# 法14条地図写

(座標値種別：図上測定) +36206.377

-145148.97



請求部	所在	日南市北郷町郷之原字貝ノ木				地番	甲770番		
出力縮尺	1/500	精度区分	甲三	座標系番号又は記号	Ⅱ	分類	地区(法第14条第1項)国調法1 9-5指定	種類	土地改良所在図
作成年月日					備付年月日(原図)			補記事項	

これは地図に記載されている内容を証明した書面である。

(宮崎地方法務局日南支局管轄)

平成26年10月2日

宮崎地方法務局

登記官

(10枚目)

A3版をA4版に縮小コピー

申請番号：20-3

(1/1)