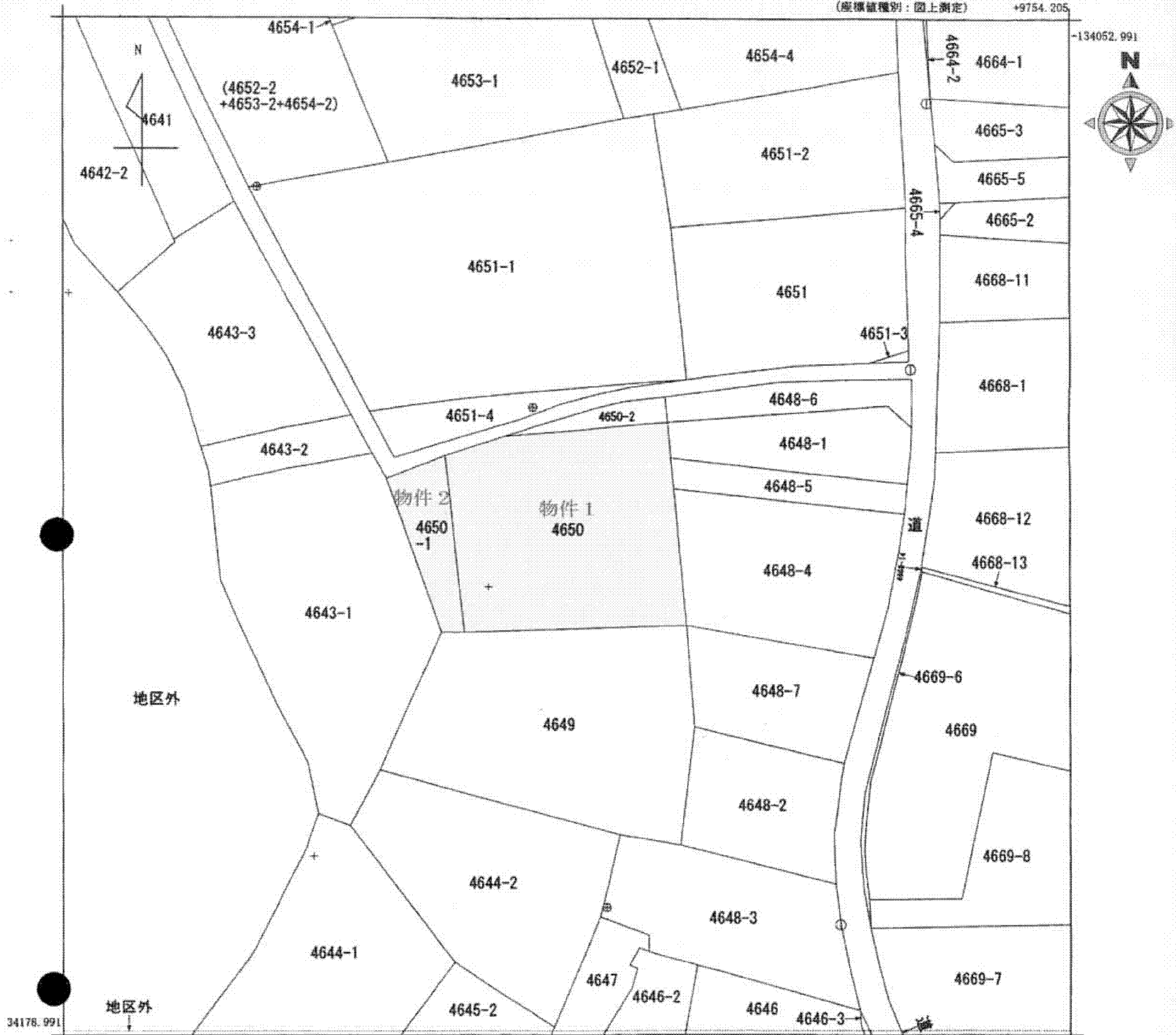


公図写し

(座標値種別：図上測定)

+9754.205

-134052.991



34178.991

+9629.205

(座標値種別：図上測定)



請求部	所在	都城市高木町				地番	4650番			
出力縮尺	1/500	精度区分	甲三	座標系番号又は記号	II	分類	地図(法第14条第1項)		種類	地籍図
作成年月日	昭和38年9月			備付年月日(原図)	昭和55年10月1日		補記事項			

これは地図に記載されている内容を証明した書面である。

A3をA4に縮小

平成26年2月28日
宮崎地方法務局都城支局
登記官

申請番号：13-2
(1/1)

公用

(6枚目)