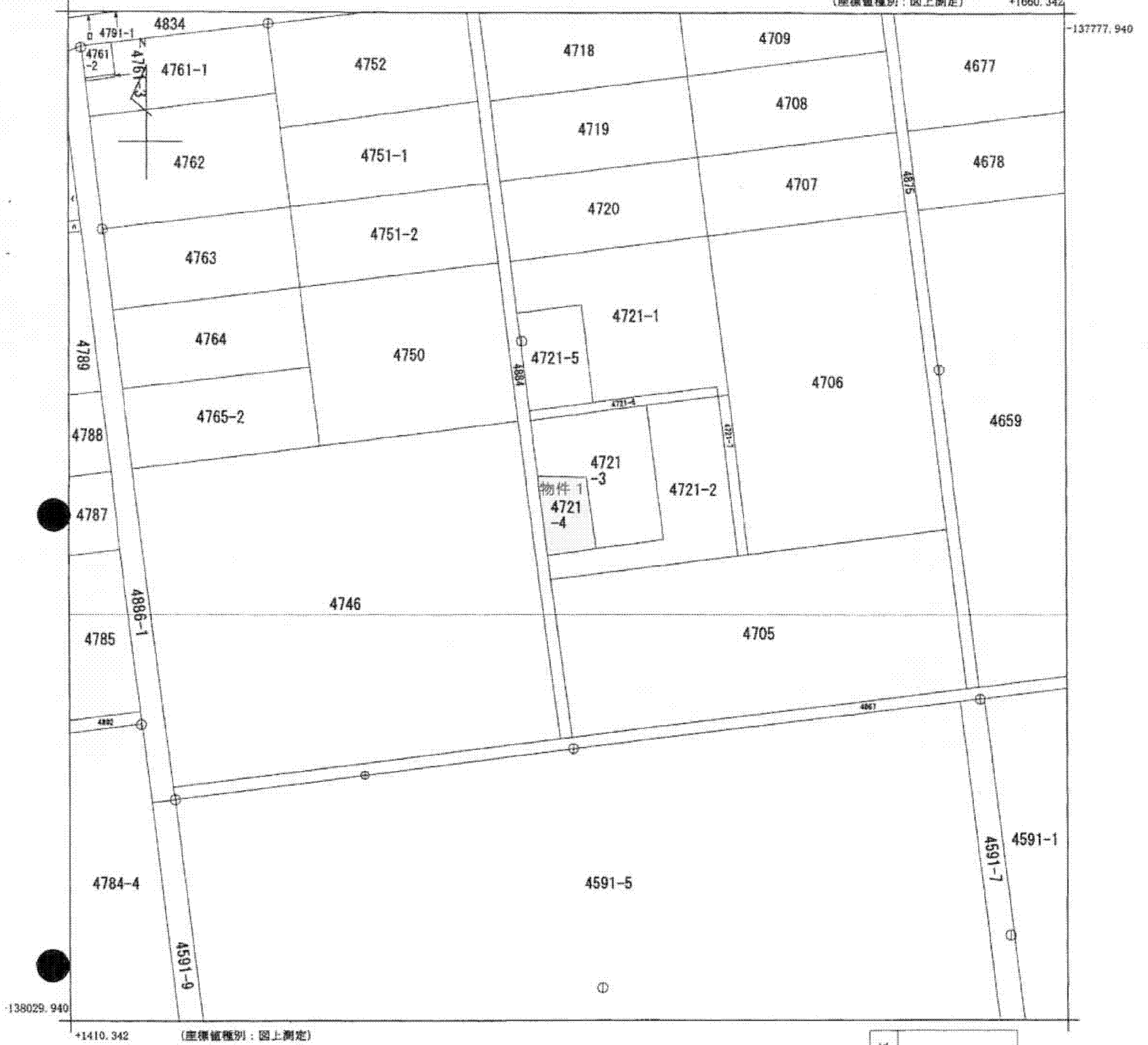


# 公 図 写 し

(座標値種別：図上測定) +1660.342



地番区域見出  
関之尾町

請求部	所在	都城市関之尾町				地番	4721番4			
出力縮尺	1/1000	精度区分	甲三	座標系番号又は記号	Ⅱ	分類	地図(法第14条第1項)		種類	地籍図
作成年月日	昭和35年12月			備付年月日(原図)	昭和56年4月1日			補記事項		

A3をA4に縮小