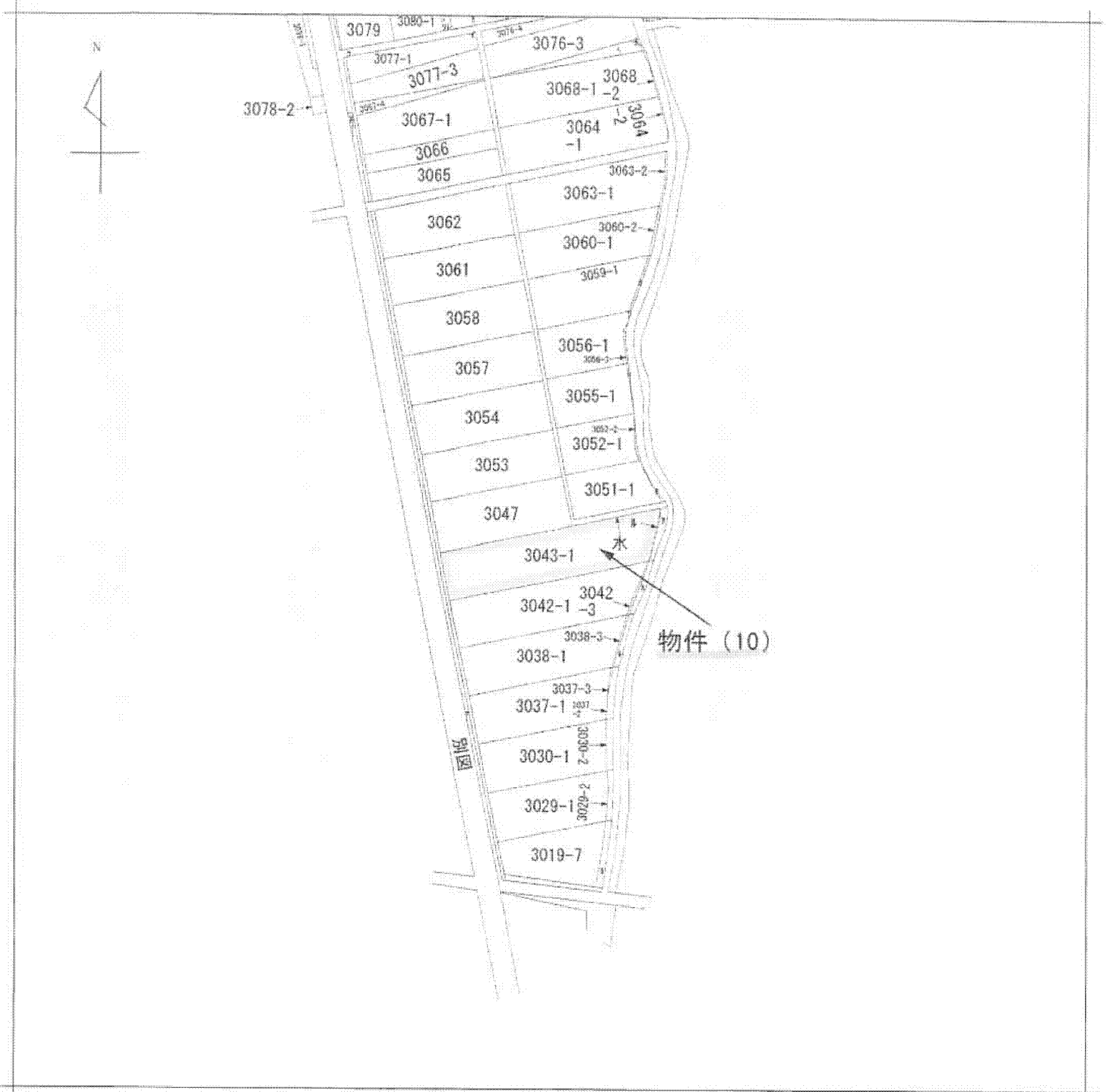
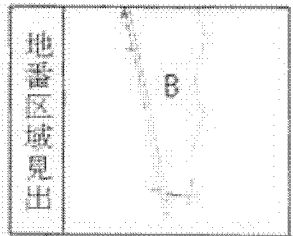


1 3077-1    2 3076-6    3 3055-2    4 3056-2    5 3081-2    6 3082  
 7 3082    8 3076-1    9 3042-2    10 3059-2    11 3080-2    12 水  
 13 水    14 3038-2    15 3043-3    16 3019-8    17 水    18 水  
 19 3076-7    20 3051-2    21 3043-2    22 3081-1    23 3019-3(2/2)



(注) 地図に準ずる図面は、土地の区画を明確にした不動産登記法所定の地図が備え付けられるまでの間、これに代わるものとして備え付けられている図面で、土地の位置及び形状の概略を記載した図面です。



A 大字本郷南  
 B 大字本郷南

請求部	所在	宮崎市大字本郷南方字無田			地番	3043番1			
出力縮尺	1/1200	精度区分		座標系番号又は記号	分類	地図に準ずる図面		種類	土地改良所在図
作成年月日				備付年月日(原図)			補記事項		

これは地図に準ずる図面に記録されている内容を証明した書面である。

A 3版を A 4版に縮小コピー

平成25年6月17日  
 宮崎地方法務局

申請番号: 27-13

登記官

(1/1)

(10 枚目)