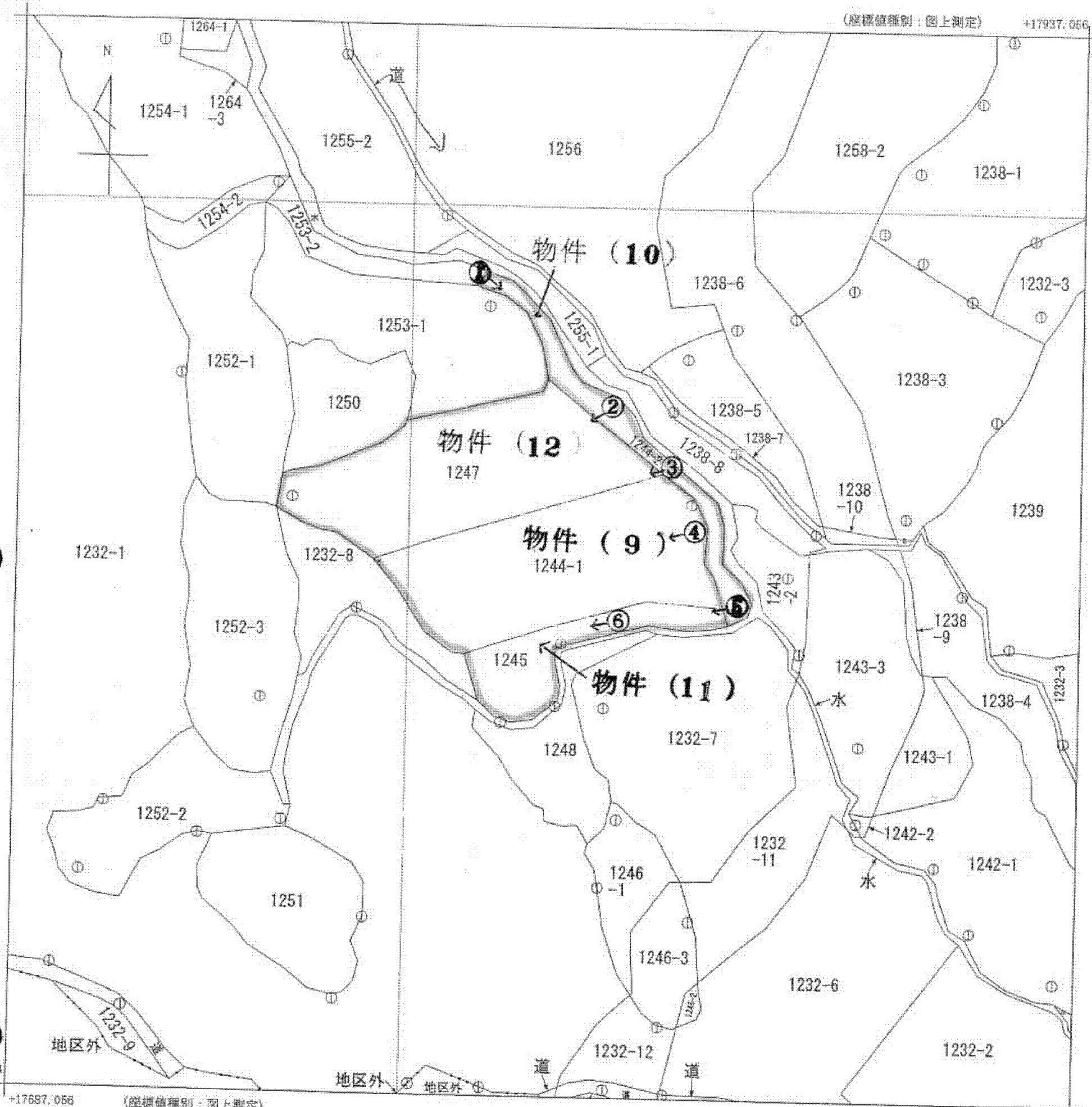


(座標値種別：図上測定) +17937.066

+28015.32



+27763.324

+17687.066 (座標値種別：図上測定)

写図公

地番区域見出
大字恵良

請求部	所在	玖珠郡九重町大字恵良字乙見良津			地番	1244番1		
出力縮尺	1/1000	精度区分	乙二	座標系番号又は記号	II	分類	地図(法第14条第1項)	
種類	地籍図							
作成年月日	平成5年2月			備付年月日(原図)			補記事項	