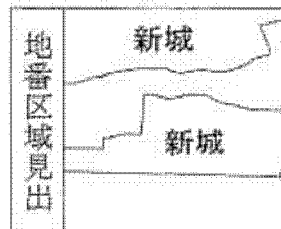
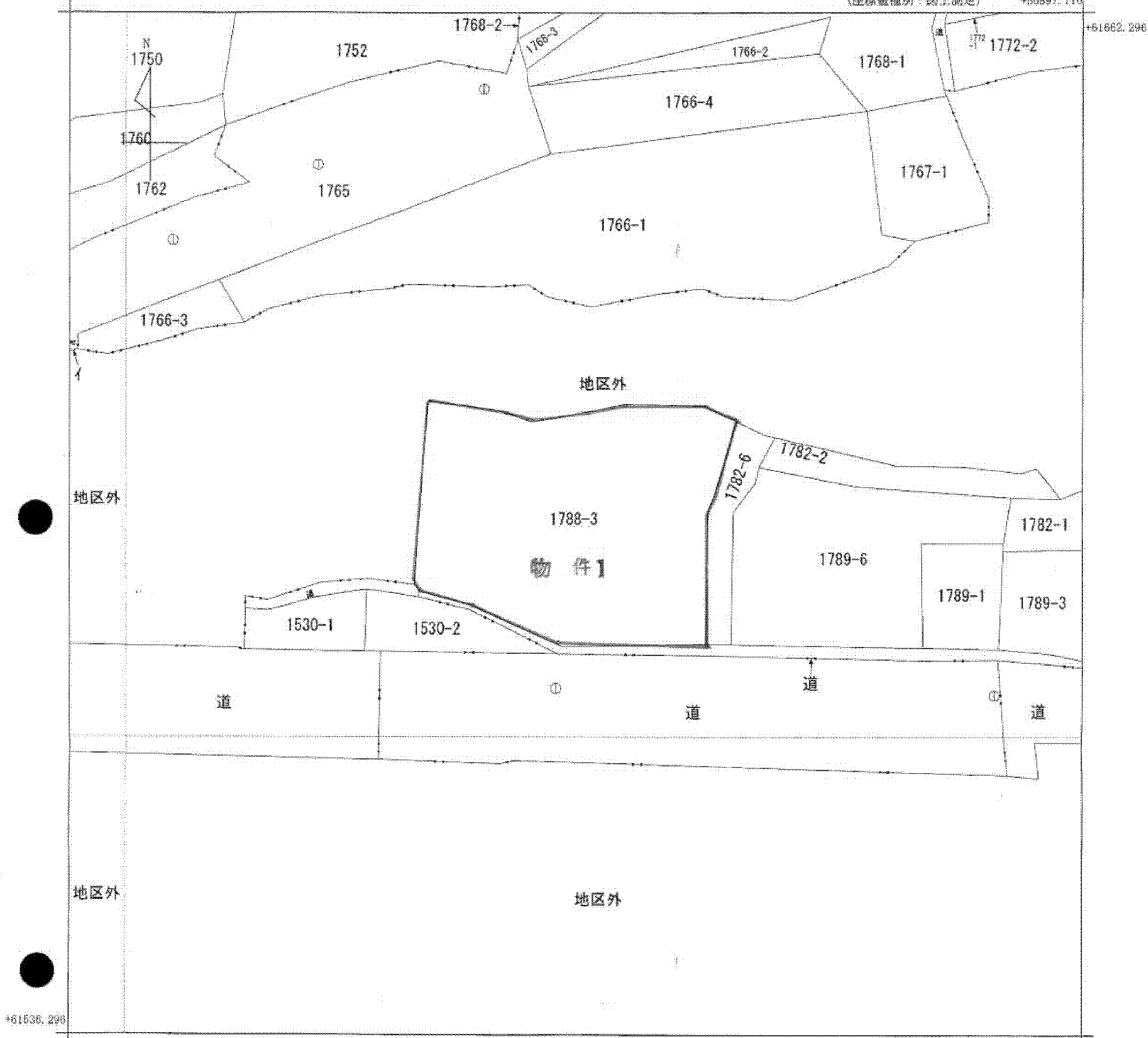


写図公

(座標値種別：図上測定) +50897.110

+61662.296



請求部	所在	豊後高田市新城字早田				地番	1788番3			
出力縮尺	1/500	精度区分	乙一	座標系番号又は記号	II	分類	地図(法第14条第1項)		種類	地籍図
作成年月日	平成16年8月			備付年月日(原図)	平成19年3月28日		補記事項			