

# 公 図 写

(座標値種別：測量成果)

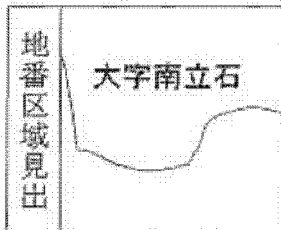
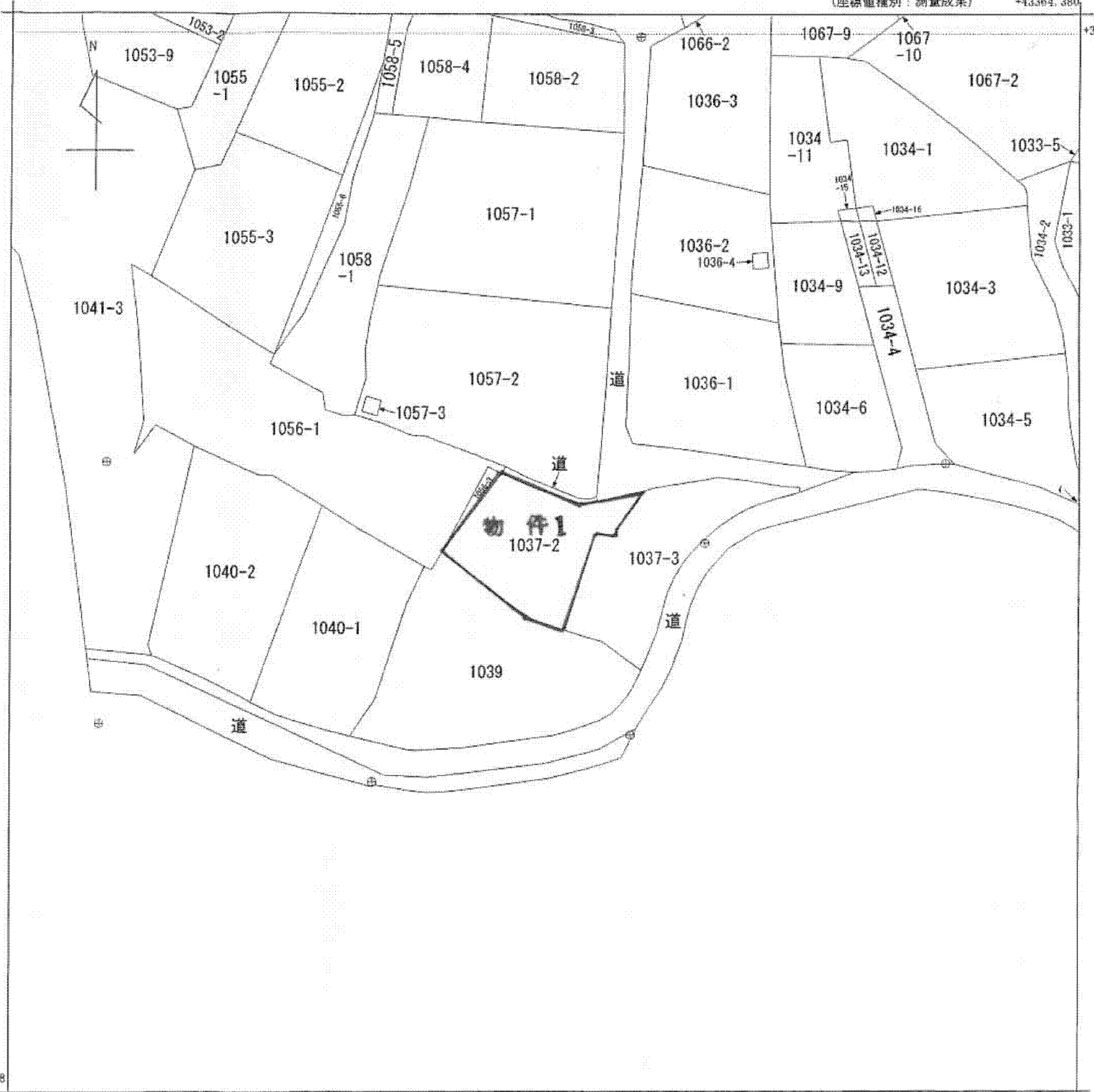
+43364.380

+32252.318

+32126.318

+43239.380

(座標値種別：測量成果)



請求部	所在	別府市大字南立石字尾曲				地番	1037番2			
出力尺	1/500	精度区分	甲二	座標系番号又は記号	Ⅱ	分類	地図(法第14条第1項)		種類	法務局作成地図
作成年月日	平成26年1月30日			備付年月日(原図)	平成26年2月6日		捕事	記項		

申請番号：17-6

(1/1)