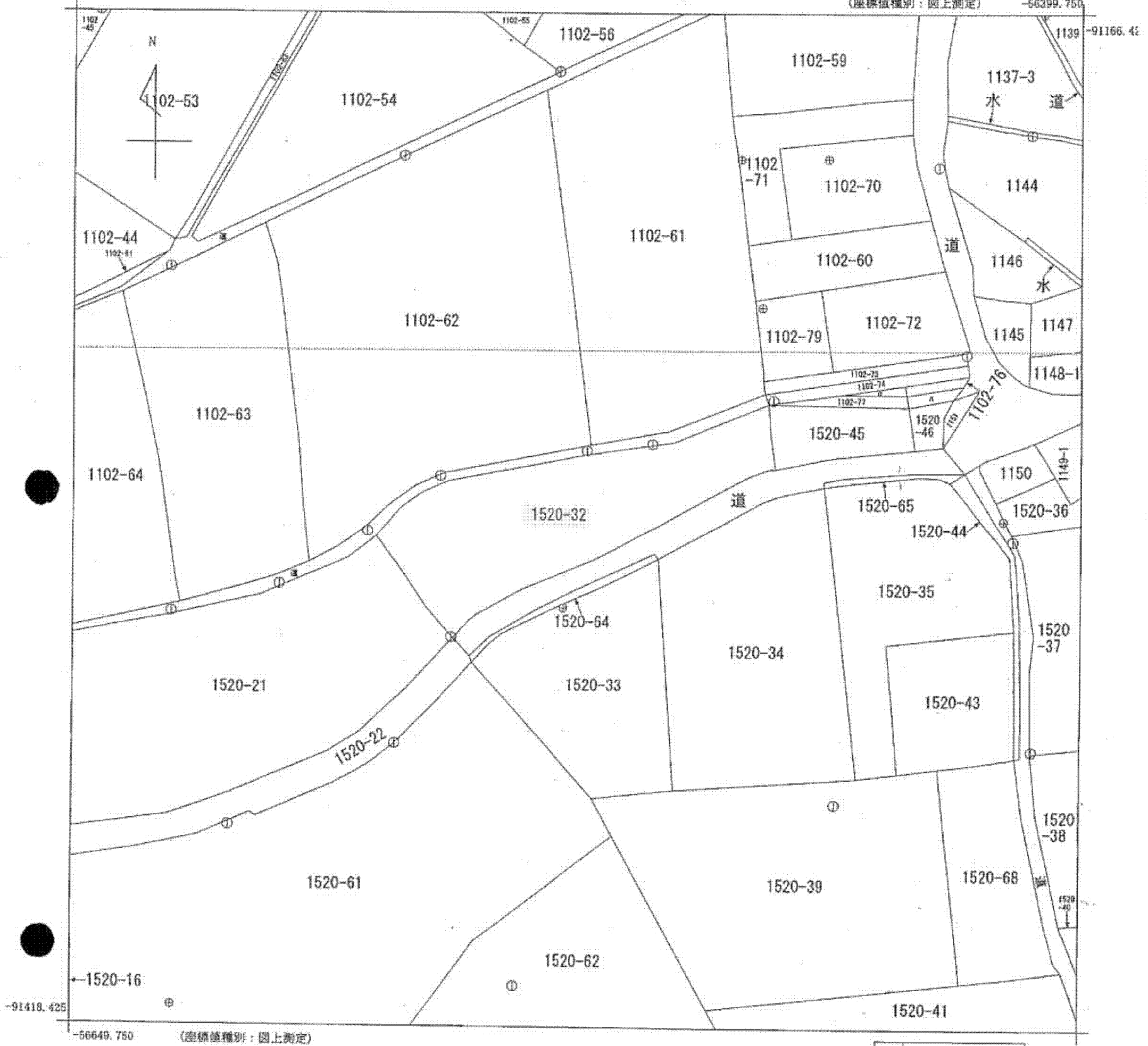


(座標値種別：図上測定)

-56399.750



地番区域見出
 長崎

請求部	所在	水俣市長崎字曲女				地番	1520番32			
出力縮尺	1/1000	精度区分	乙二	座標系番号又は記号	II	分類	地図(法第14条第1項)		種類	地籍図
作成年月日	平成15年3月				備付年月日(原図)			補記事項		

登記所備置地図

A3判をA4判に縮小コピーした