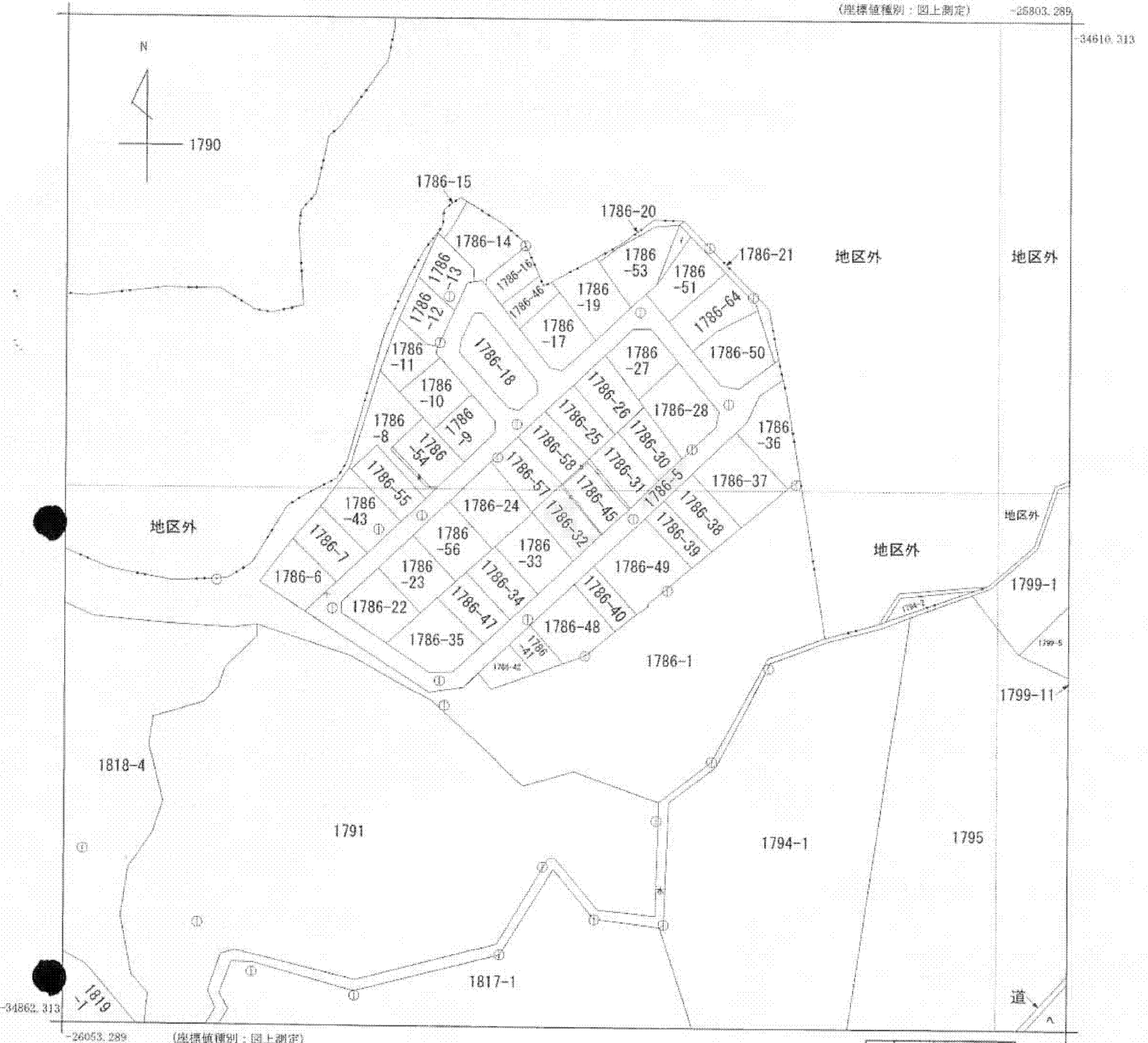


# 「登記所備置地図」

(座標値種別：図上測定) -25803.289



地番区域見出

- A 城南町東阿高
- B 城南町東阿高
- C 城南町東阿高
- D 城南町東阿高

請求部	所在	熊本市南区城南町東阿高字城山				地番	1786番32			
出力縮尺	1/1000	精度区分	乙二	座標系番号又は記号	II	分類	地図(法第14条第1項)		種類	地籍図
作成年月日	昭和48年1月			備付年月日(原図)			補記事項			

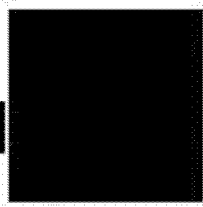
これは地図に記載されている内容を証明した書面である。

平成25年2月6日  
 熊本地方務局

申請番号：10-66  
 (1/2)

登記官

( 枚目)



A3→A4への縮小書面

