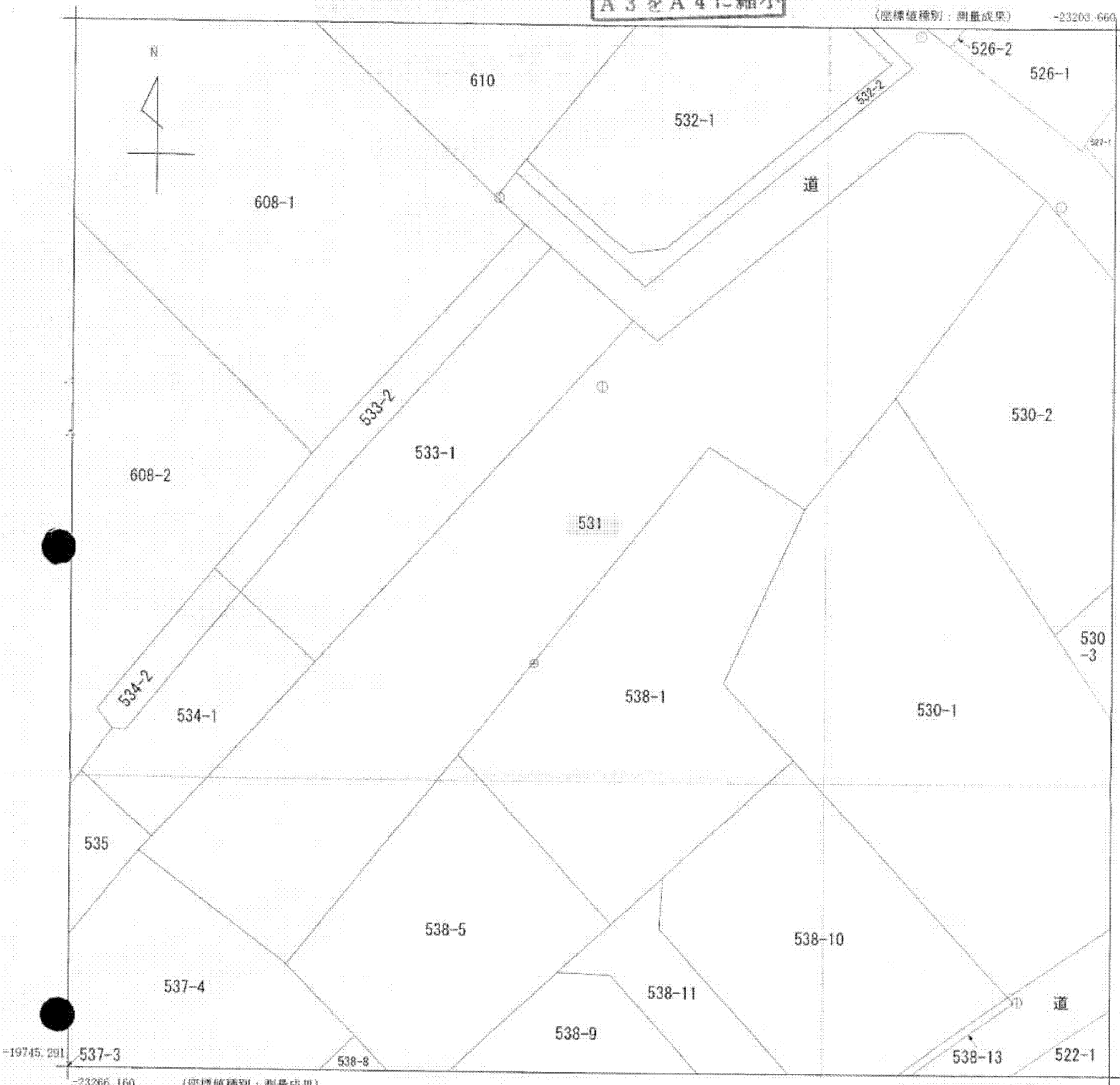


A 3 を A 4 に縮小

(座標値種別：測量成果) -23203.660

-19682.291



-19745.291
-23266.160

(座標値種別：測量成果)

「登記所備置地図」

地番区域見出	下南部1丁目
--------	--------

請求部	所在	熊本市東区下南部一丁目				地番	531番			
出力縮尺	1/250	精度区分	甲二	座標系番号又は記号	Ⅱ	分類	地図(法第14条第1項)		種類	地籍図
作成年月日	平成6年2月			備付年月日(原図)	平成7年5月1日			補記事項		

これは地図に記録されている内容を証明した書面である。

平成25年2月5日
熊本地方法務局

申請番号：4-21
(1/1)

登記官

(7 枚目)

公用