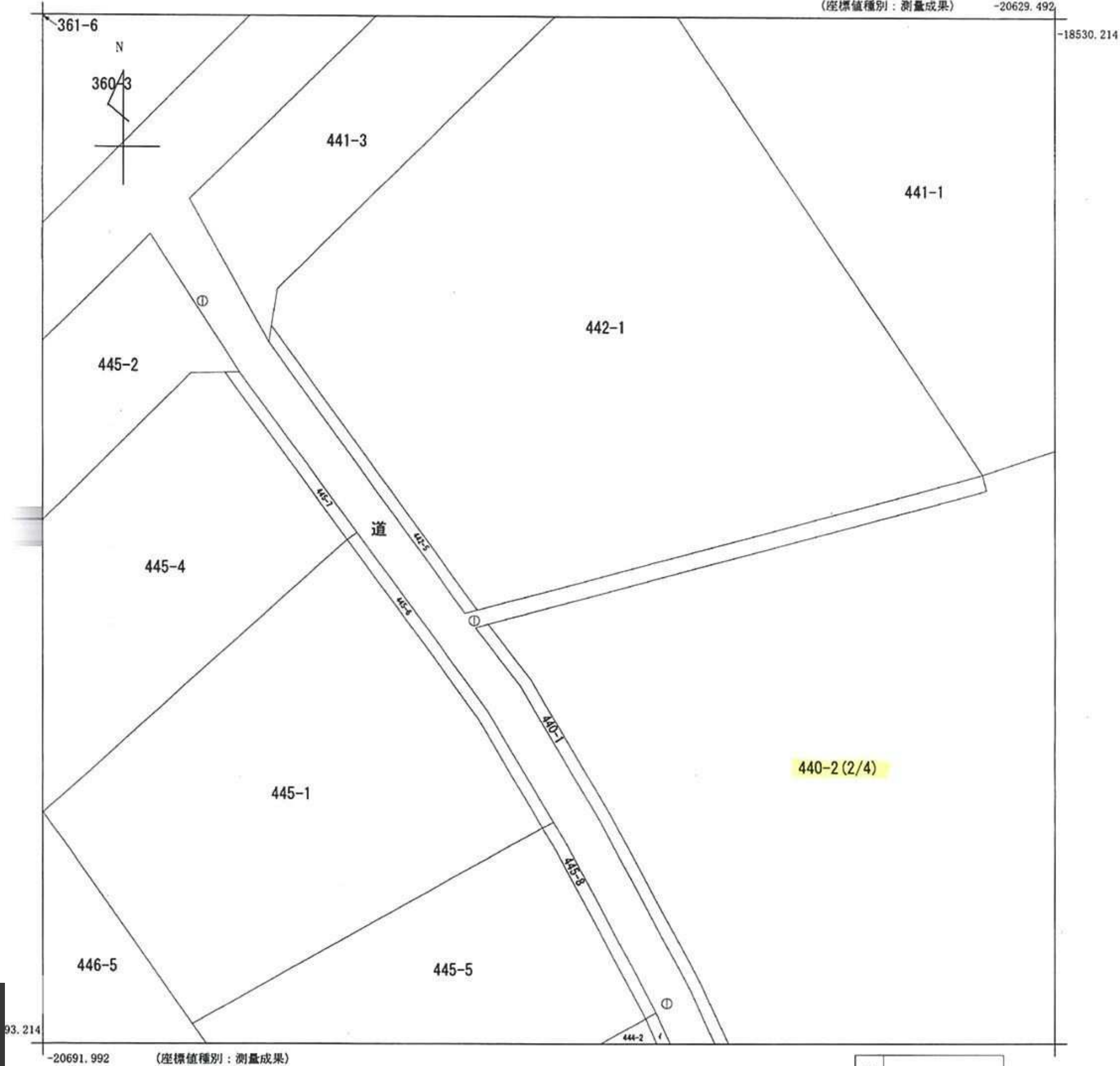


「登記所備置地図」

A3判をA4判に縮小

(座標値種別：測量成果)

-20629.492



地番区域見出
長嶺東8丁目

請求部	所在	熊本市東区长嶺東八丁目				地番	440番2			
出力尺	1/250	精度区分	甲二	座標系番号又は記号	II	分類	地図(法第14条第1項)		種類	地籍図
作成年月日					備付年月日(原図)			補記事項		

本ファイルの改ざん・転用・転載を禁止します

公用

「登記所備置地図」

A3判をA4判に縮小



地番区域見出
長嶺東8丁目

請求部	所在	熊本市東区长嶺東八丁目				地番	440番2			
出力尺	1/250	精度区分	甲二	座標系番号又は記号	II	分類	地図(法第14条第1項)		種類	地籍図
作成年月日					備付年月日(原図)			補記事項		

本ファイルの改ざん・転用・転載を禁止します

「登記所備置地図」

A3判をA4判に縮小

(座標値種別：測量成果)

-20629.492

-18593.214



地番区域見出
長嶺東8丁目

請求部	所在	熊本市東区长嶺東八丁目				地番	440番2			
出力縮尺	1/250	精度区分	甲二	座標系番号又は記号	Ⅱ	分類	地図(法第14条第1項)		種類	地籍図
作成年月日					備付年月日(原図)			補記事項		

申請番号：1-2
(3/4)

(7 枚目)

本ファイルの改ざん・転用・転載を禁止します

「登記所備置地図」

A3判をA4判に縮小

(座標値種別：測量成果)

-20566.992

-18593.214



地番区域見出
長嶺東8丁目

請求部	所在	熊本市東区长嶺東八丁目				地番	440番2			
出力尺	1/250	精度区分	甲二	座標系番号又は記号	II	分類	地図(法第14条第1項)		種類	地籍図
作成年月日					備付年月日(原図)			補記事項		

本ファイルの改ざん・転用・転載を禁止します