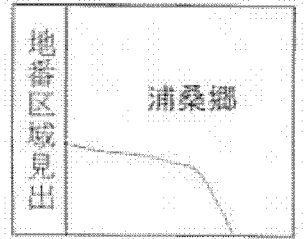
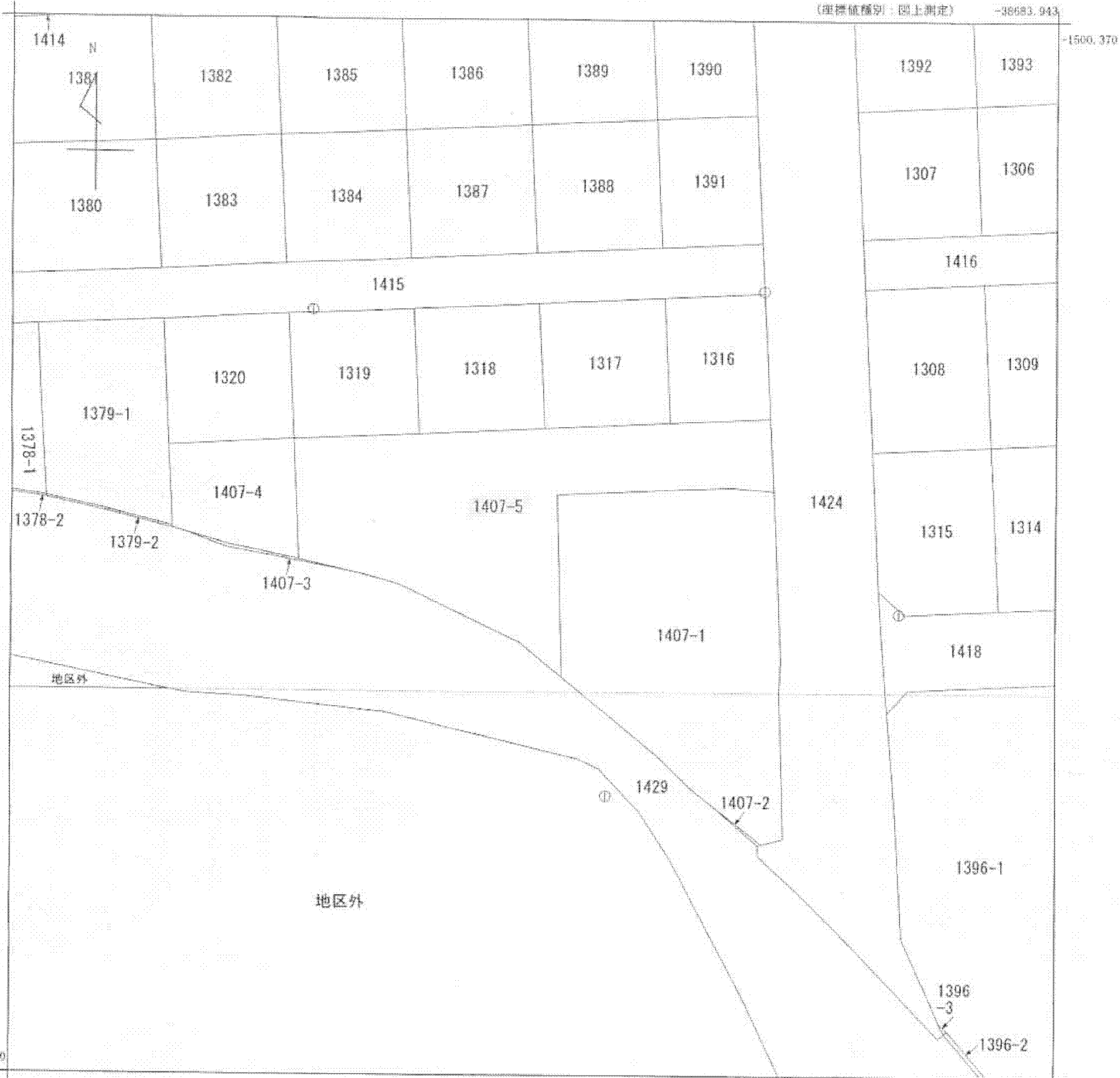


(座標値種別：図上測定) -38683.943



請求部	所在	南松浦郡新上五島町浦桑郷字浦浜				地番	1407番5			
出力縮尺	1/500	精度区分	甲二	座標系番号又は記号	I	分類	地図(法第14条第1項)		種類	地籍図
作成年月日	昭和63年7月			備付年月日(原図)	平成1年7月10日		補記事項			

これは地図に記載されている内容を証明した書面である。

平成25年12月2日
長崎地方法務局佐世保支局
登記官

申請番号：22-3
(1/1)