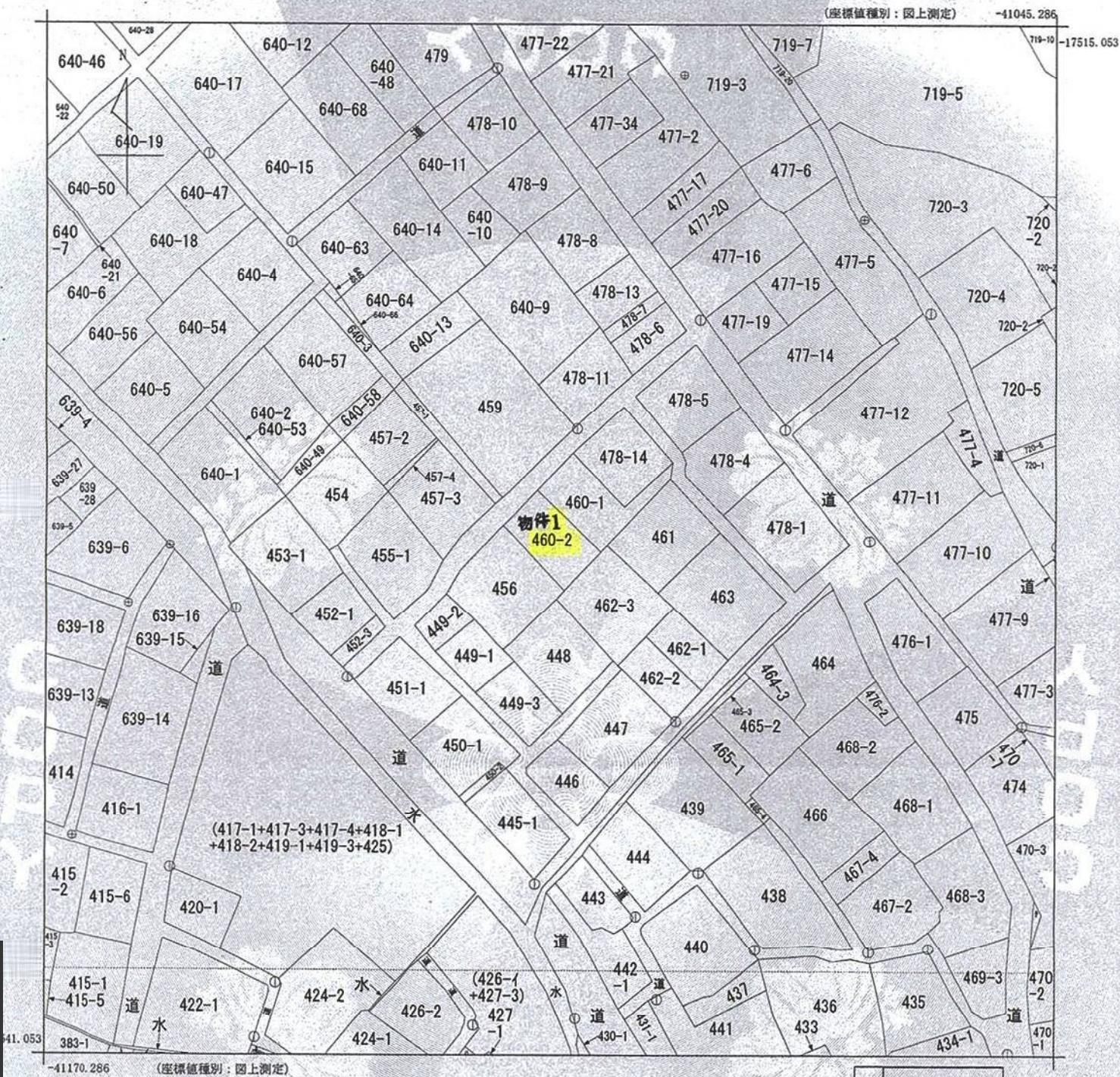


イ 422-3
ロ 423
ハ 427-1
ニ 471-5
ホ 水道
ヘ 道
ト 470-14

法14条地図(写)



地番区域見出
奈良尾郷

請求部	所在	南松浦郡新上五島町奈良尾郷字宮田				地番	460番2		
出力尺	1/500	精度区分	甲三	座標系番号又は記号	I	分類	地図(法第14条第1項)		種類 地籍図
作成年月日	昭和48年3月			備付年月日(原図)	昭和57年9月1日			補記事項	

これは地図に記録されている内容を証明した書面である。

A3→A4への縮小書面

平成27年12月14日
長崎地方事務局佐世保支局
登記官

申請番号: 42-6
(1/1)