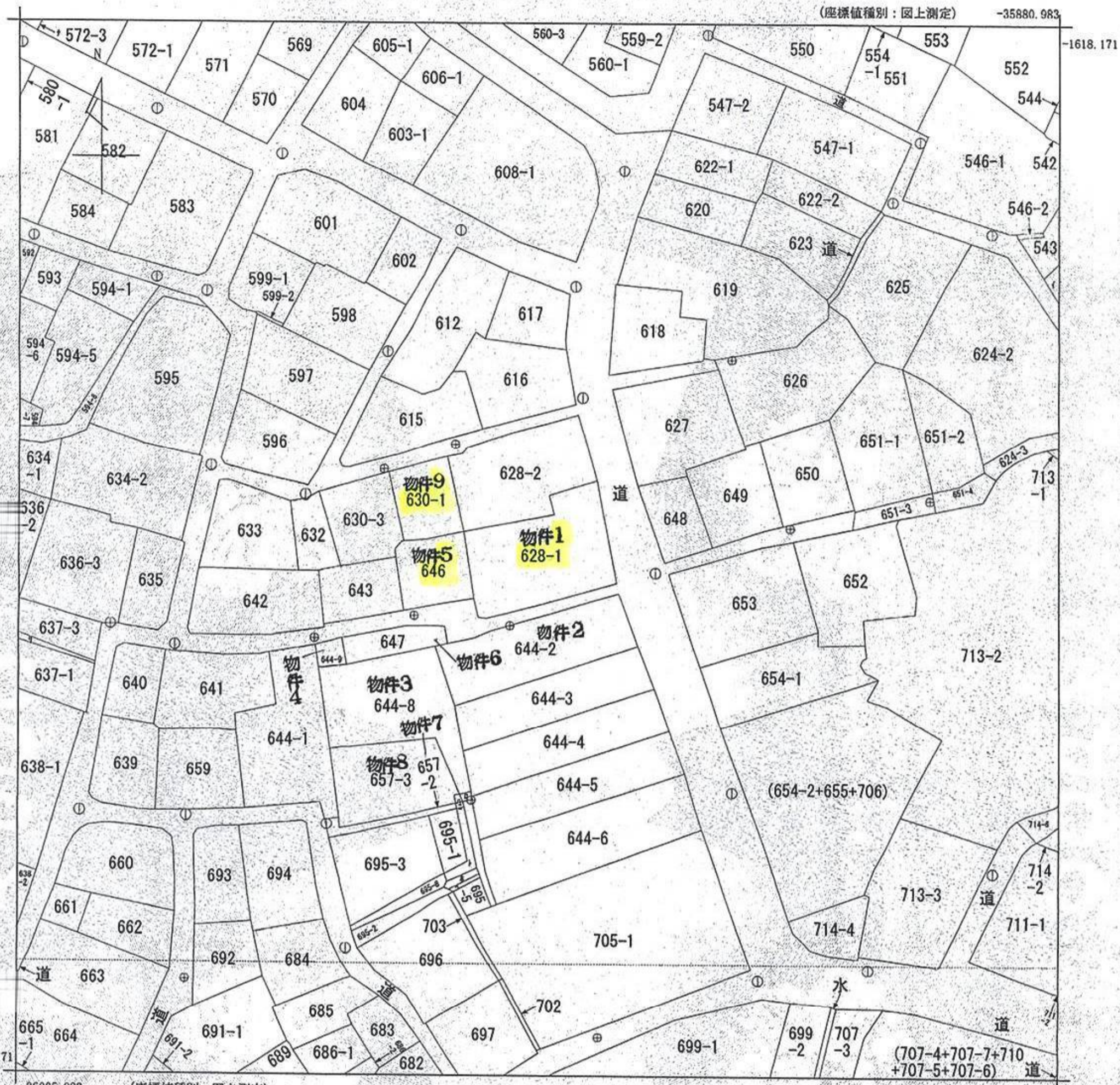


イ 533-2 695-4
 ロ 644-10 695-6
 ハ 657-4 695-7
 ニ 657-5 574-1

法14条地図(写)

(座標値種別：図上測定) -35880.983



-36005.983 (座標値種別：図上測定)

地番区域見出
有川郷

本ファイルの改ざん・転用・転載を禁止します

請求 部	所在	南松浦郡新上五島町有川郷字中筋			地番	628番1	
出力 寸	1/500	精度 区分	甲三	座標系 番号又は 記号	I	分類	地図(法第14条第1項)
作成 年月日	昭和52年3月		備付 年月日 (原図)	昭和62年8月1日		補記 事項	

これは地図に記録されている内容を証明した書面である。

A3→A4への縮小書面

平成27年9月28日
長崎地方法務局佐世保支局

請番号：4-16
(1/1)

登記官