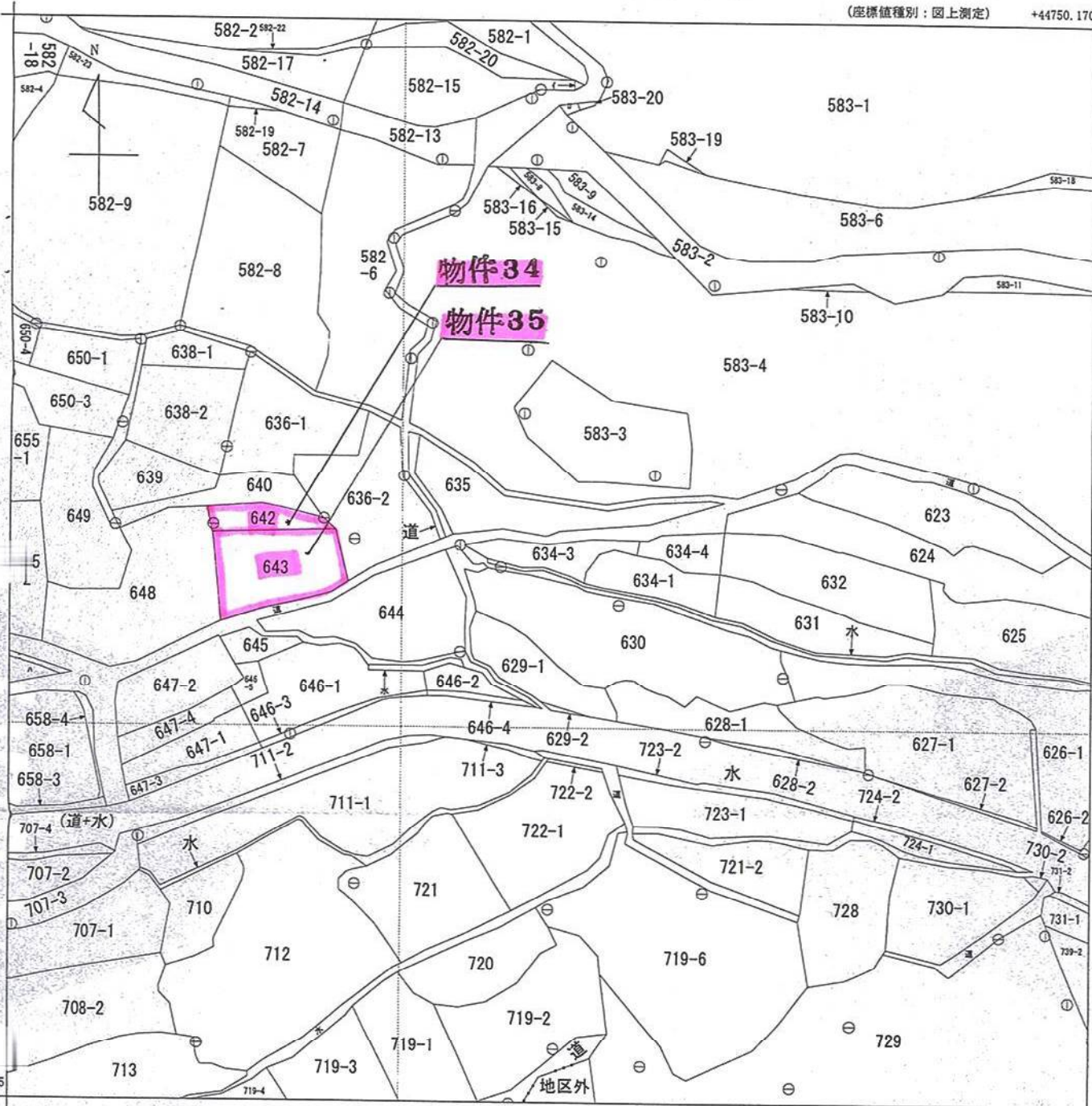


# 公図写 A3→A4への縮小書面

(座標値種別：図上測定) +44750.170

+3834.475



+44500.170 (座標値種別：図上測定)

地番区域見出  
太ノ浦郷

求分	所在	東彼杵郡東彼杵町太ノ浦郷字太ノ浦				地番	634番3		
力尺	1/1000	精度分	乙二	座標系番号又は記号	I	分類	地図(法第14条第1項)	種類	地籍図
成日					備付年月日(原図)			補記事項	

これは地図に記載されている内容を証明した書面である。

平成26年7月25日

長崎地方法務局佐世保支局

登記官

番号：8-17

公用