

地番区域見出
瑞穂町西郷丁

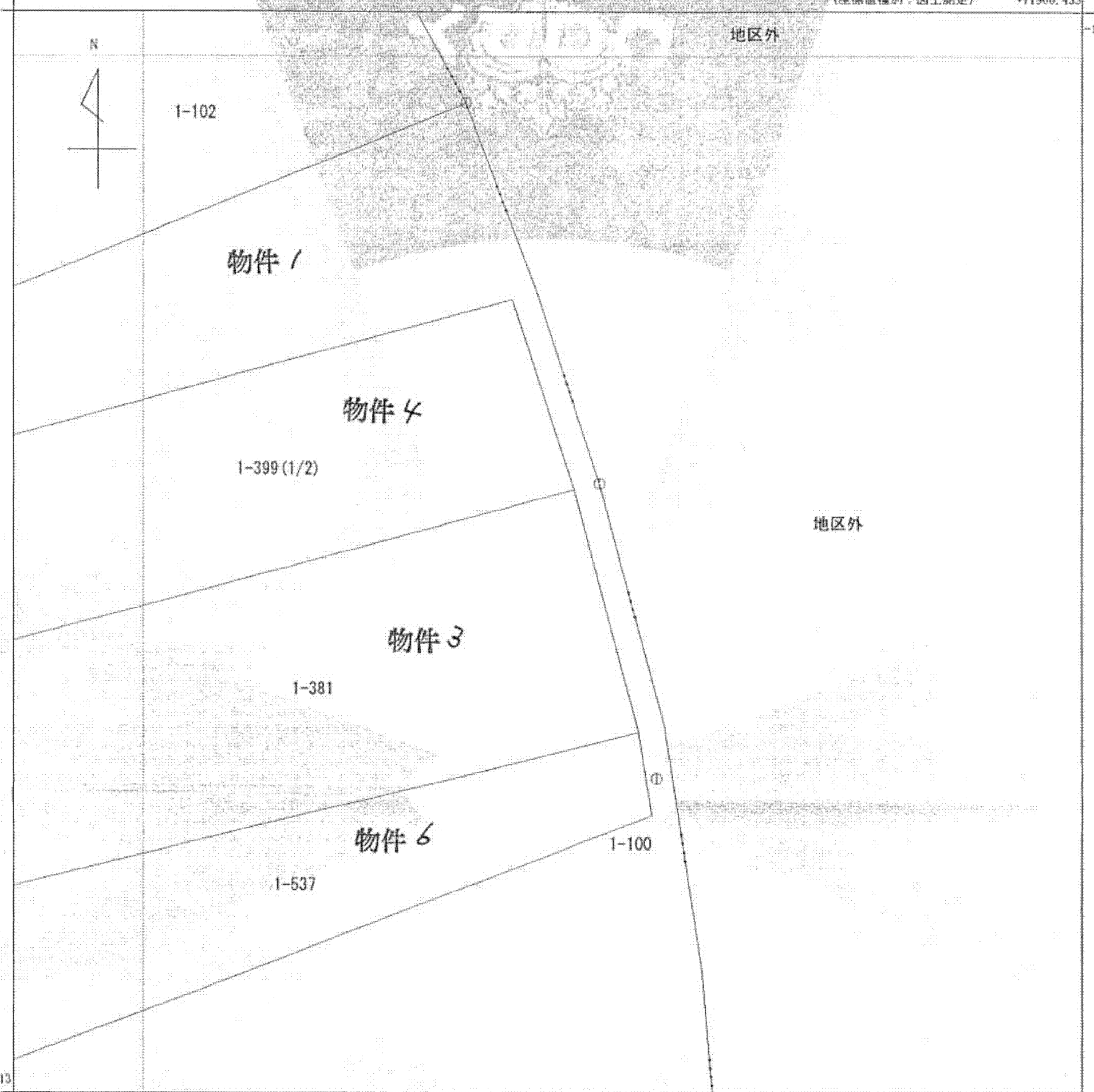
請求部	所在	雲仙市瑞穂町西郷丁字東原				地番	1番399			
出力縮尺	1/500	精度区分	乙一	座標系番号又は記号	1	分類	地図(法第14条第1項)		種類	地籍図
作成年月日					備付年月日(原図)			補記事項		

これは地図に記録されている内容を証明した書面である。

平成25年1月9日
長崎地方法務局諫早支局
登記官

申請番号：2-3
(1/2)

(2/枚目)



-19251.413

+71775.433 (座標値種別：図上測定)

地番区域見出
 証書印留付

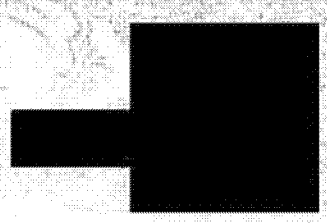
請求部	所在	雲仙市瑞穂町西郷丁字東原				地番	1番399			
出力縮尺	1/500	精度区分	乙一	座標系番号又は記号	I	分類	地図(法第14条第1項)		種類	地籍図
作成年月日				備付年月日(原図)				補事項		

これは地図に記載されている内容を証明した書面である。

平成25年1月9日
 長崎地方法務局諫早支局
 登記官

申請番号：2-3
 (2/2)

(22枚目)



公用