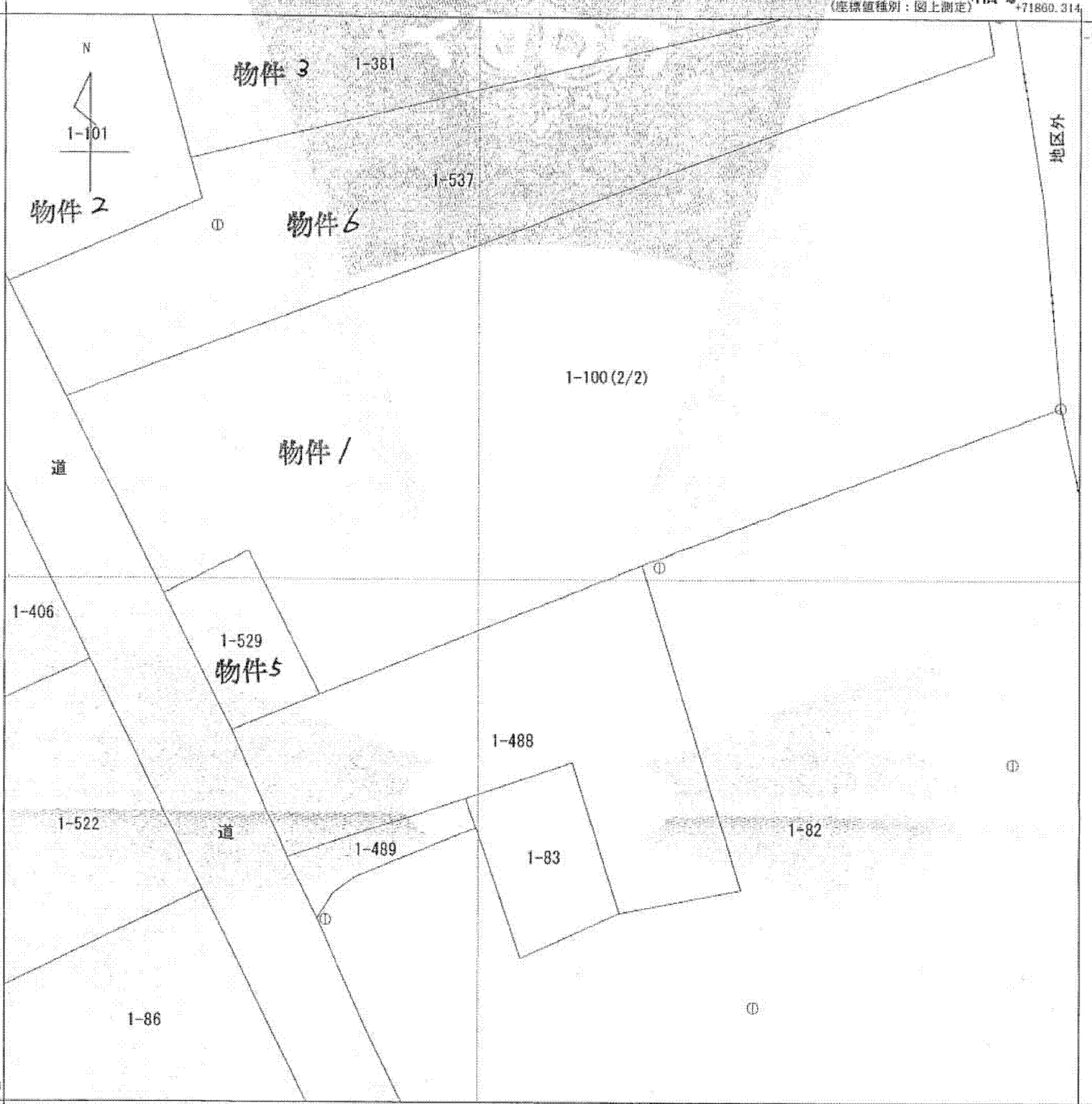


地区外



地番区域見出  
 瑞穂町西郷丁

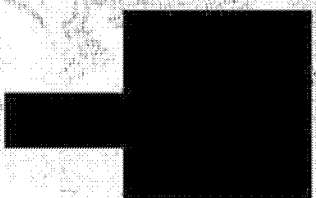
請求部	所在	雲仙市瑞穂町西郷丁字東原				地番	1番100		
出力縮尺	1/500	精度区分	乙一	座標系番号又は記号	1	分類	地図(法第14条第1項)	種類	地籍図
作成年月日				備付年月日(原図)			補記事項		

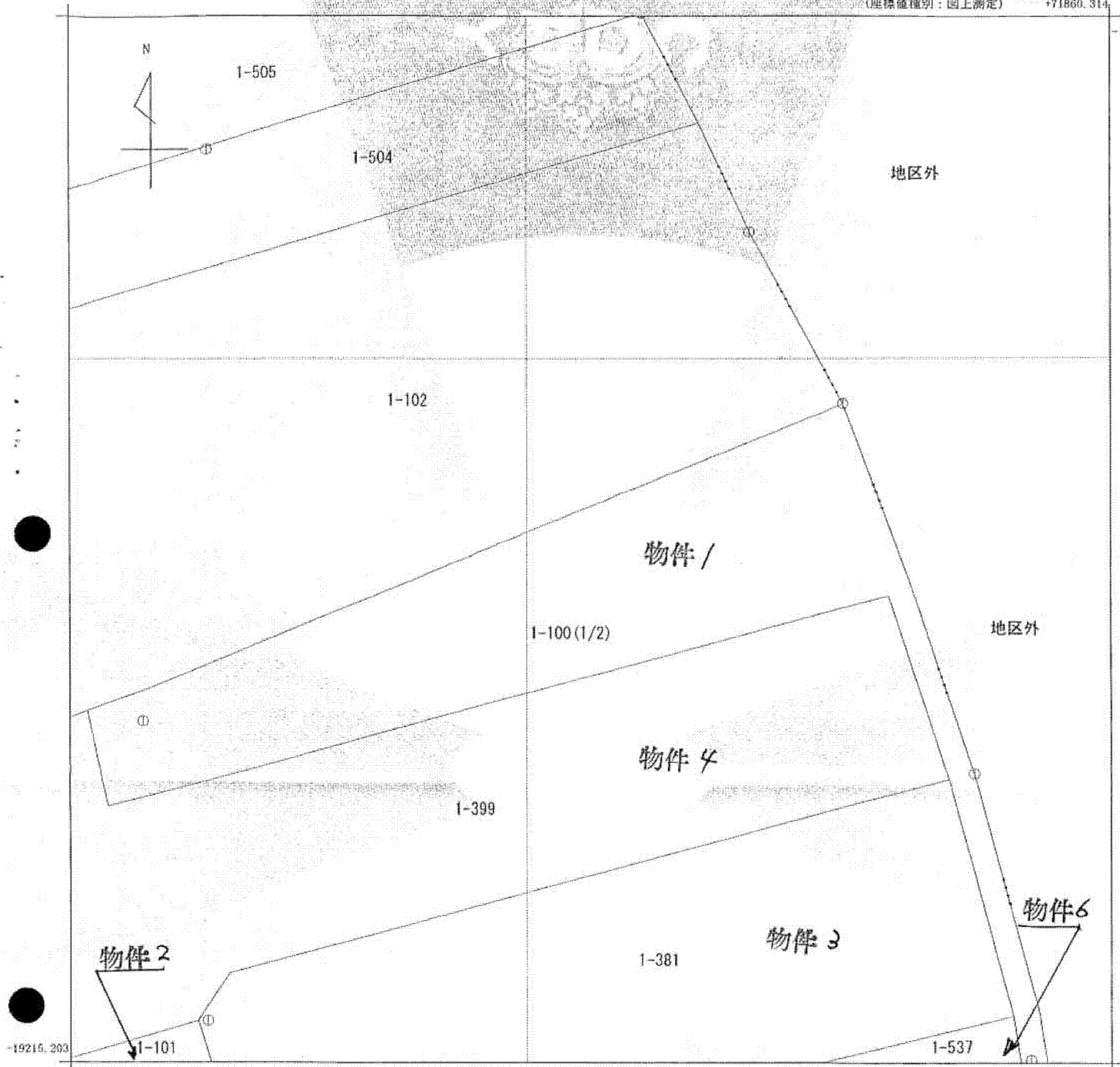
これは地図に記載されている内容を証明した書面である。

平成25年1月9日  
 長崎地方法務局諫早支局  
 登記官

申請番号：2-2  
 (2/2)

(23枚目)





+71735.314 (座標値種別：図上測定)

地番区域見出  
 瑞穂町西郷丁

請求部	所在	雲仙市瑞穂町西郷丁字東原				地番	1番100			
出力尺	1/500	精度分	乙一	座標系番号又は記号	I	分類	地図(法第14条第1項)		種類	地籍図
作成年月日					備付年月日(原図)			補記事項		

これは地図に記録されている内容を証明した書面である。

平成25年1月9日  
 長崎地方法務局諫早支局  
 登記官

申請番号：2-2  
 (1/2)

(24枚目)

公用