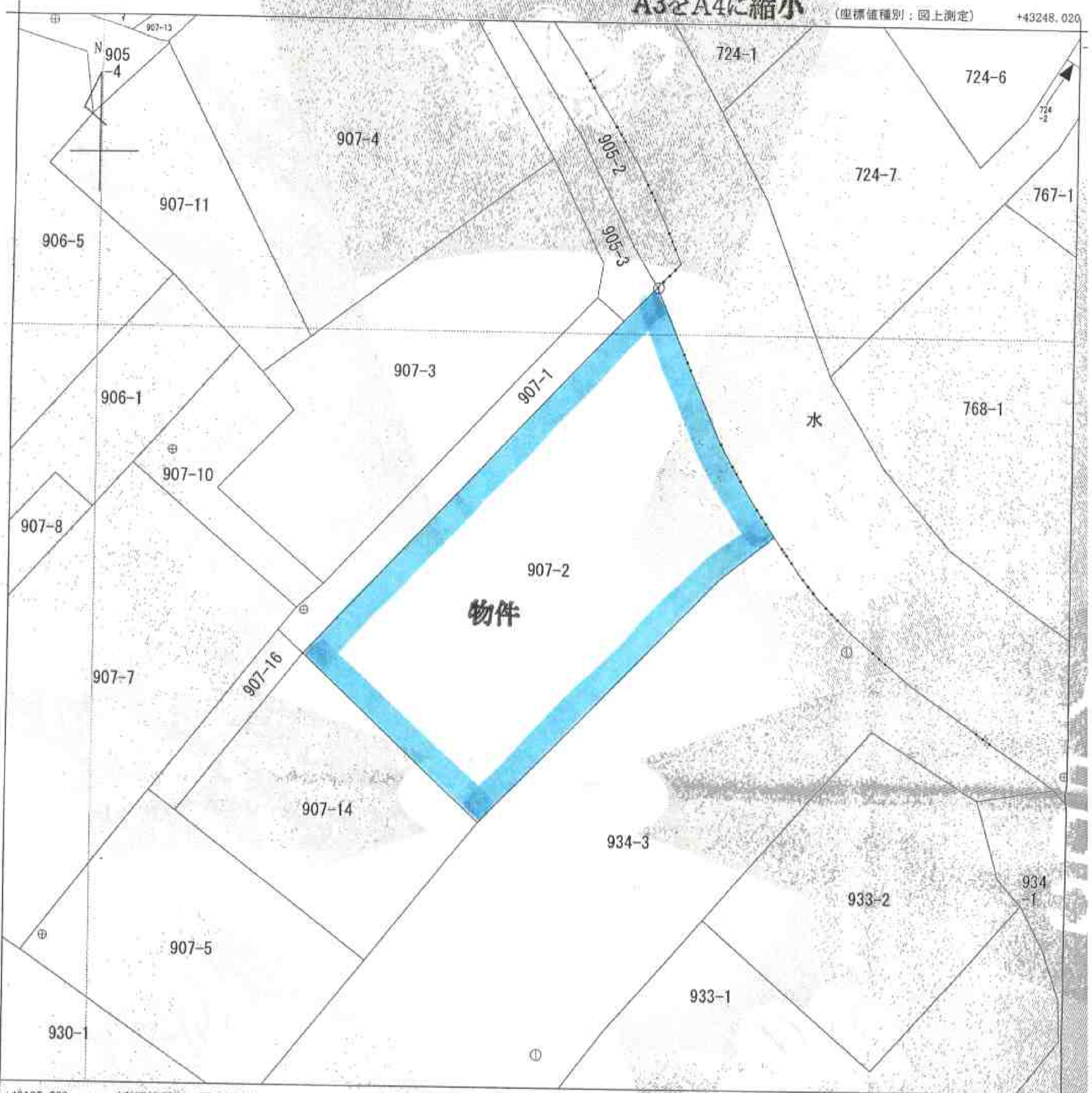


A3をA4に縮小

(座標値種別：図上測定)

+43248.020



-8750.118

+43185.520

(座標値種別：図上測定)

地番区域見出
 乾馬場町
 諏訪1丁目

請求部	所在	大村市乾馬場町			地番	907番2		
出力縮尺	1/250	精度区分	甲三	座標系番号又は記号	分類	地図(法第14条第1項)	種類	地籍図
作成年月日	平成9年3月			備付年月日(原図)	平成9年12月10日		補記事項	

これは地図に記録されている内容を証明した書面である。

平成24年1月4日
 長崎地方法務局諫早支局
 登記官

申請番号：11-3
 (1/1)

(6枚目)

公用