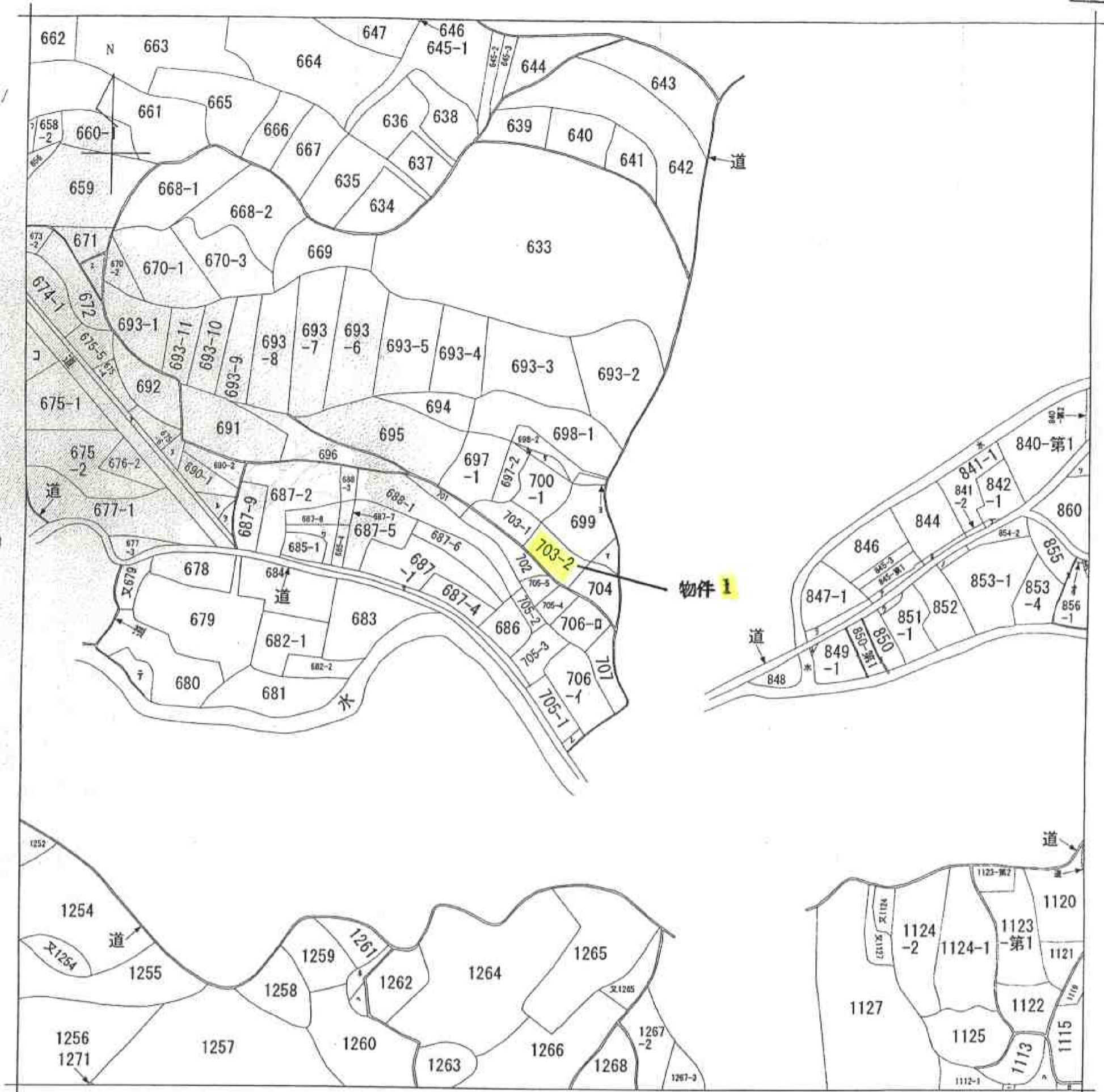


イ 1118-第1 ホ 1262-2 リ 道 ヲ 685-3 レ 705-6 ナ 845-5 ノ 853-3 マ 又699 エ 又671
 ロ 1114-2 ヘ 1262-3 ス 675-2 カ 697-3 ヲ 839 ラ 847-2 オ 856-2 ケ 水 テ 又680-1
 ハ 1114-1 ト 道 タ 677-2 コ 698-3 ク 842-2 ム 849-2 ク 859-1 コ 658-1 ト 7 水
 ニ 1112-4 チ 道 ツ 677-4 ケ 700-2 キ 843 ク 851-2 ケ 859-4 コ 674-2

公図(写)
 公用



(注) 地図に準ずる図面は、土地の区画を明確にした不動産登記法所定の地図が備え付けられるまでの間、これに代わるものとして備え付けられている図面で、土地の位置及び形状の概略を記載した図面です。



請求部分	所在	佐世保市三川内町			地番	703番2		
出力縮尺	縮尺不明	精度区分		座標系番号又は記号	分類	地図に準ずる図面	種類	旧土地台帳附属地図
作成年月日				備付年月日(原図)			補事項	

これは地図に準ずる図面に記録されている内容を証明した書面である。

A4に縮小

平成24年2月2日
 長崎地方法務局佐世保支局
 登記官

申請番号: 1-19
 (1/1)