

図面 2

(座標値種別：図上測定) -74226.722

+35930



小城市岩蔵
地番区域見出

請求部	所在	小城市小城市町岩蔵字茅久保				地番	6533番2		
出力尺	1/500	精度区分	乙一	座標系番号又は記号	II	分類	地図(法第14条第1項)	種類	地籍図
作成年月日					備付年月日(原図)			補記事項	

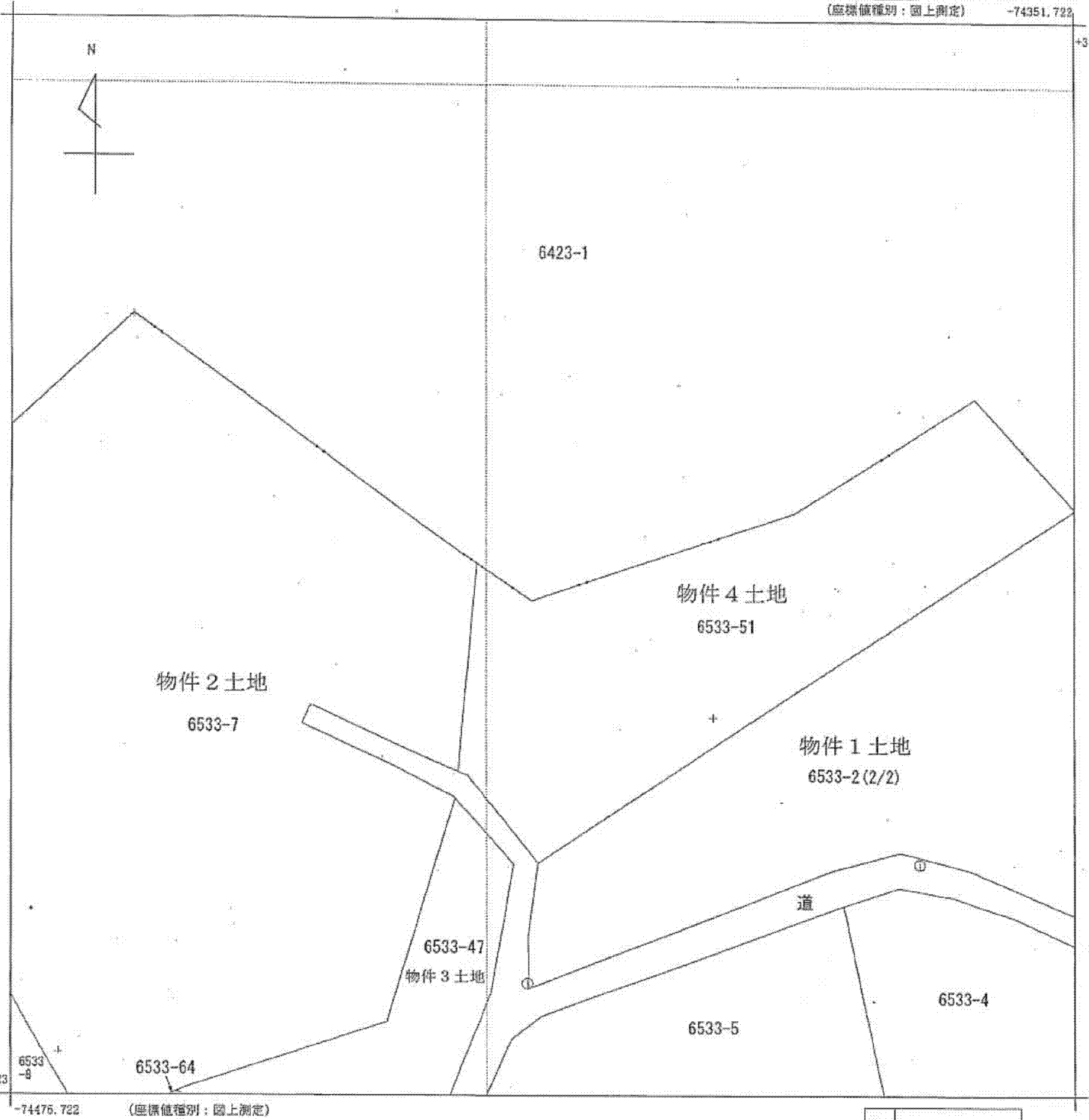
A4判に縮小

公用

図面 3

(座標値種別：国上測定) -74351.722

+35930



(座標値種別：国上測定)

地番区域見出
小城町岩蔵

請求部	所在	小城市小城町岩蔵字茅久保				地番	6533番2			
出力尺	1/500	精度区分	乙一	座標系番号又は記号	II	分類	地図(法第14条第1項)		種類	地籍図
作成年月日				備付年月日(原図)				補記事項		

A4判に縮小

申請番号：9-5
(1/2)

(10枚目)

公用