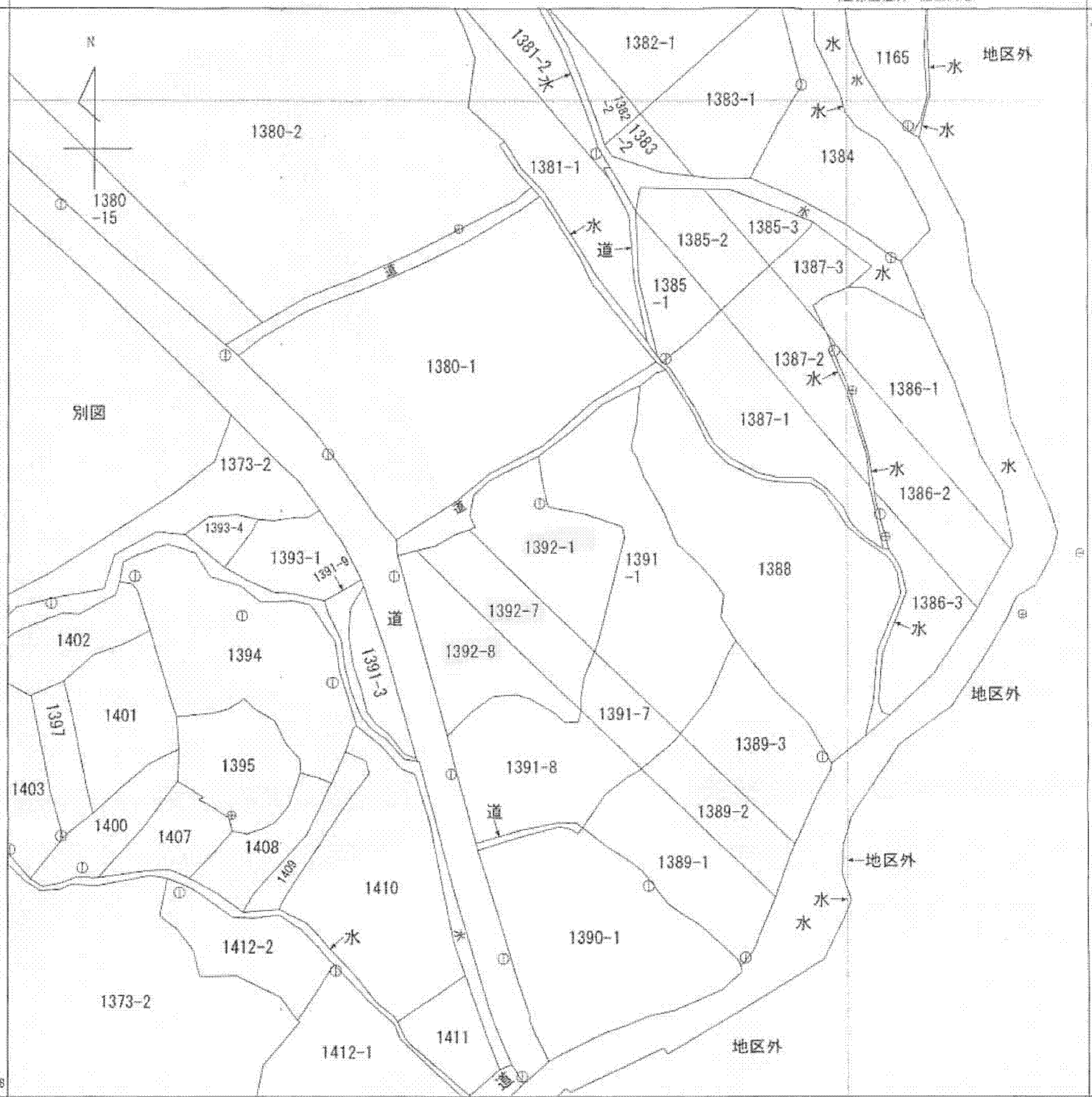


(座標値種別：図上測定) -16965.129

+52594.398



-17215.129 (座標値種別：図上測定)

(注) 地図に準ずる図面は、土地の区画を明確にした不動産登記法所定の地図が備え付けられるまでの間、これに代わるものとして備え付けられている図面で、土地の位置及び形状の概略を記載した図面です。



請求部	所在	朝倉郡東峰村大字小石原字上原				地番	1392番1			
出力尺	1/1000	精度区分	乙二	座標系番号又は記号	II	分類	地図に準ずる図面		種類	地籍図
作成年月日	昭和53年2月			備付年月日(原図)				補記事項		

これは地図に準ずる図面に記録されている内容を証明した書面である。

平成24年9月28日
福岡法務局朝倉支局
登記官

申請番号：3-1
(1/1)

(6 枚目)

公用