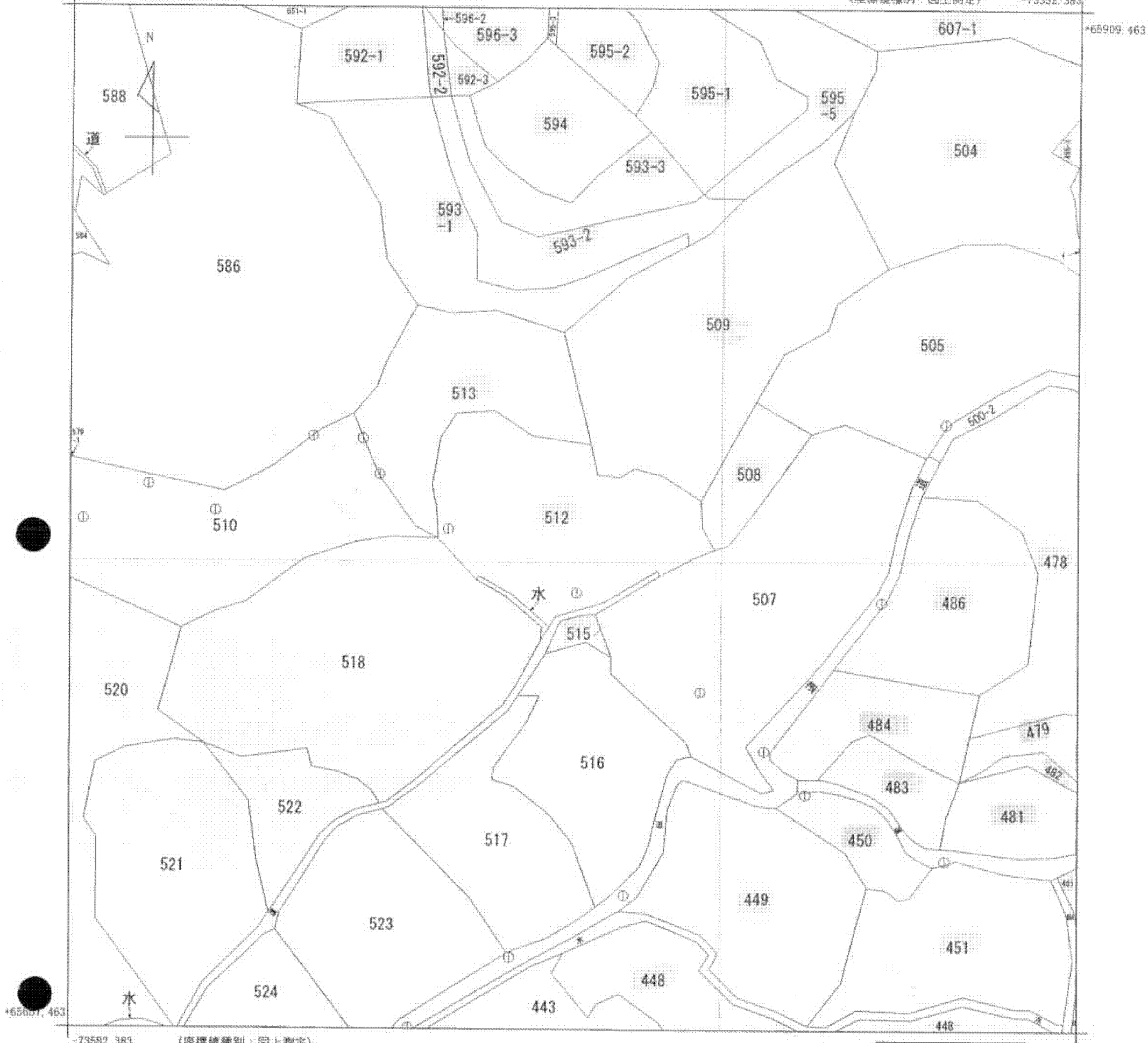


(座標値種別：図上測定) -73332.383



地番区域見出  
志摩馬場

(注) 地図に準ずる図面は、土地の区画を明確にした不動産登記法所定の地図が備え付けられるまでの間、これに代わるものとして備え付けられている図面で、土地の位置及び形状の概略を記載した図面です。

請求部	所在 糸島市志摩馬場字馬場添				地番	512番			
出力縮尺	1/1000	精度区分	乙一	座標系番号又は記号	II	分類	地図に準ずる図面	種類	地籍図
作成年月日	昭和38年3月			備付年月日(原図)					
					補記事項				

これは地図に準ずる図面に記録されている内容を証明した書面である。

平成24年3月21日  
福岡法務局西新出張所  
登記官

申請番号：54-11  
(1/1)

(32 枚目)

公用