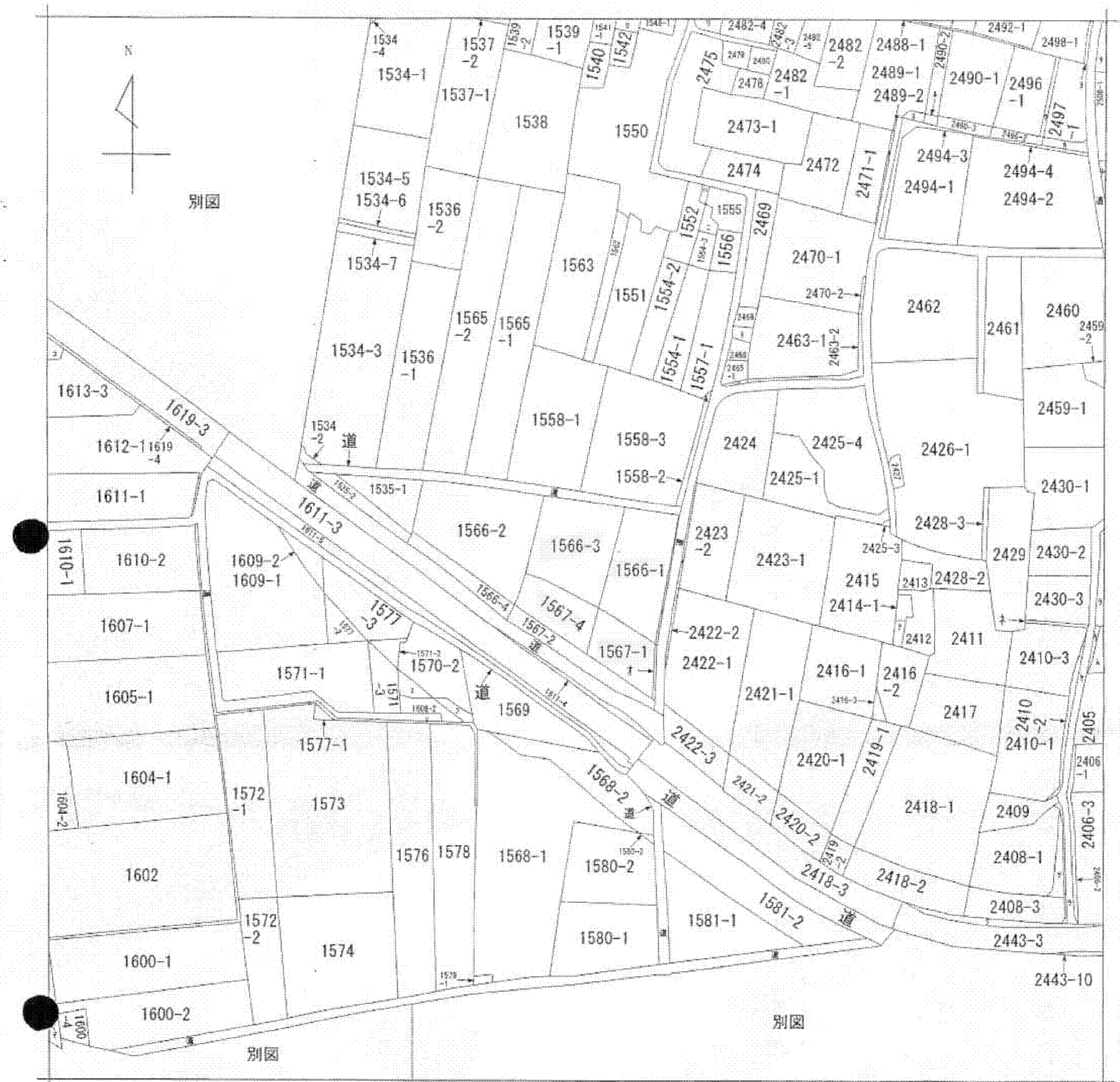
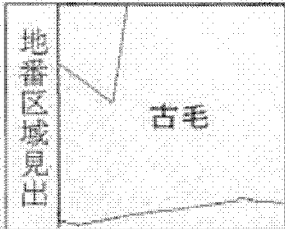


イ 2423-3 ホ 1557-2 ニ 2477 リ 2496-3 ヴ 2501 テ 2414-2 ノ 1566-5 ト 道 エ 1570-1
ロ 1543 ヘ 2465-2 ハ 2489-3 ニ 2497-2 リ 2408-2 テ 2431 ノ 1567-3 ト 道 エ 1603-2
ハ 1553-1 ト 2467 ハ 2490-4 リ 2498-4 ヴ 2408-4 テ 2432-1 ノ 2443-9 ト 1608-4
ニ 1554-2 テ 2471-2 リ 2491-1 リ 2499-1 ヴ 2410-4 テ 2432-2 ノ 道 ト 1615-2



(注) 地図に準ずる図面は、土地の区画を明確にした不動産登記法所定の地図が備え付けられるまでの間、これに代わるものとして備え付けられている図面で、土地の位置及び形状の概略を記載した図面です。



請求部	所在	朝倉市古毛字久重				地番	1566番3		
出力縮尺	1/1000	精度区分		座標系番号又は記号		分類	地図に準ずる図面		種類 地籍図
作成年月日					備付年月日(原図)		補記事項		

これは地図に準ずる図面に記録されている内容を証明した書面である。

平成26年1月23日

福岡法務局朝倉支局

申請番号：13-1

登記官

(1/1)

(7枚目)

(7~11枚目A3のA4に縮小)

公用