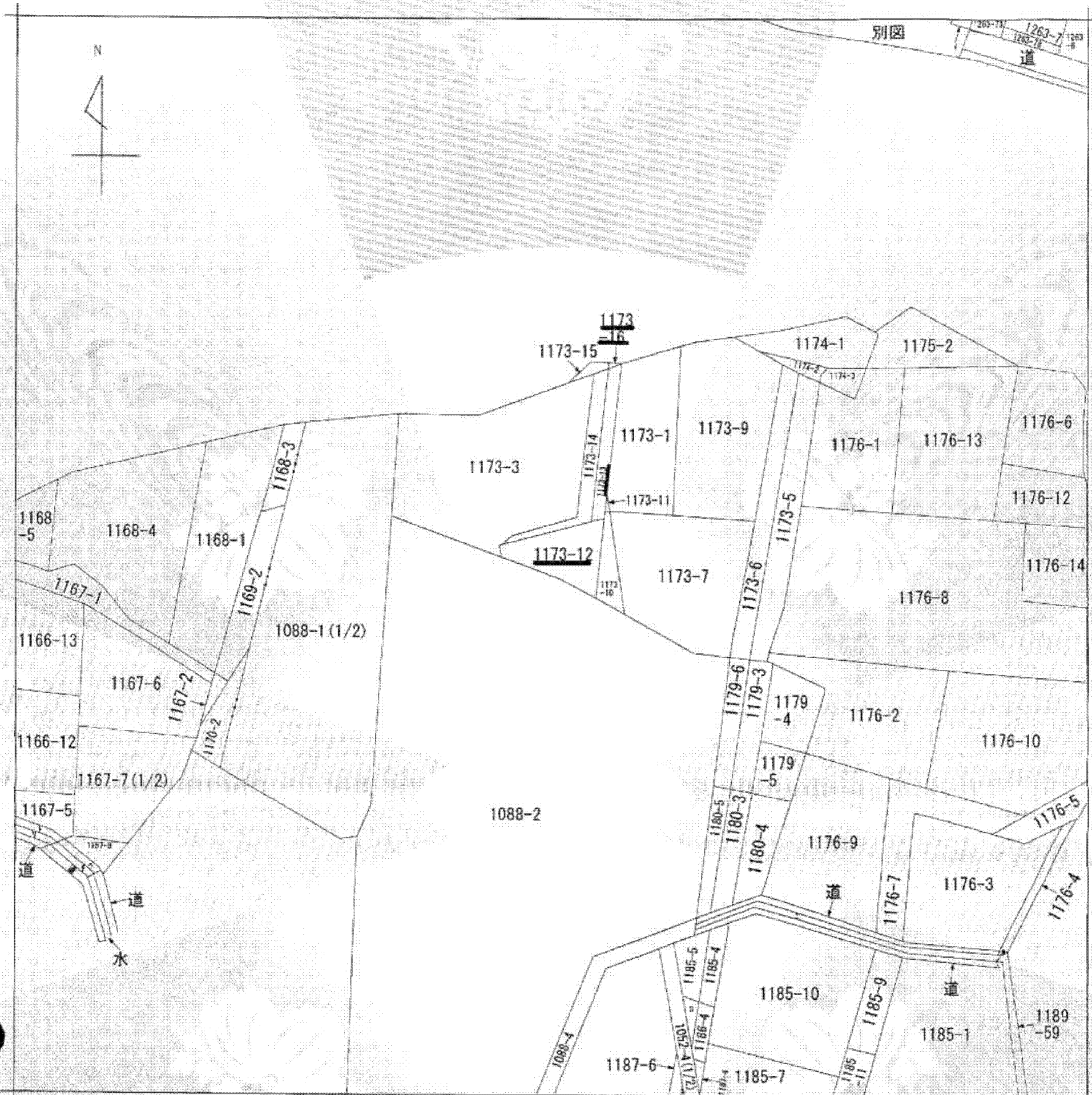
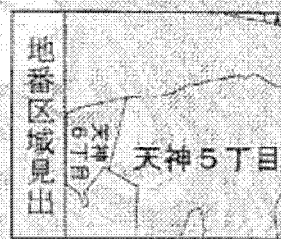


1186-5  
 1187-5  
 水  
 1396-1  
 1396-3  
 1405-1



(注) 地図に準ずる図面は、土地の区画を明確にした不動産登記法所定の地区が備え付けられるまでの間、これに代わるものとして備え付けられている図面で、土地の位置及び形状の概略を記載した図面です。



A 天神5丁目

請求分	所在	古賀市天神五丁目			地番	1173番12		
出力縮尺	1/600	精度区分	座標系番号又は記号	分類	地図に準ずる図面		種類	旧土地台帳附属地区
作成年月日				備付年月日(原図)	平成1年2月28日		補記事項	

これは地図に準ずる図面に記録されている内容を証明した書面である。

平成24年10月26日  
 福岡法務局福岡出張所  
 登記官

申請番号：3-25  
 (1/1)

A 4判に縮小

(8枚目)