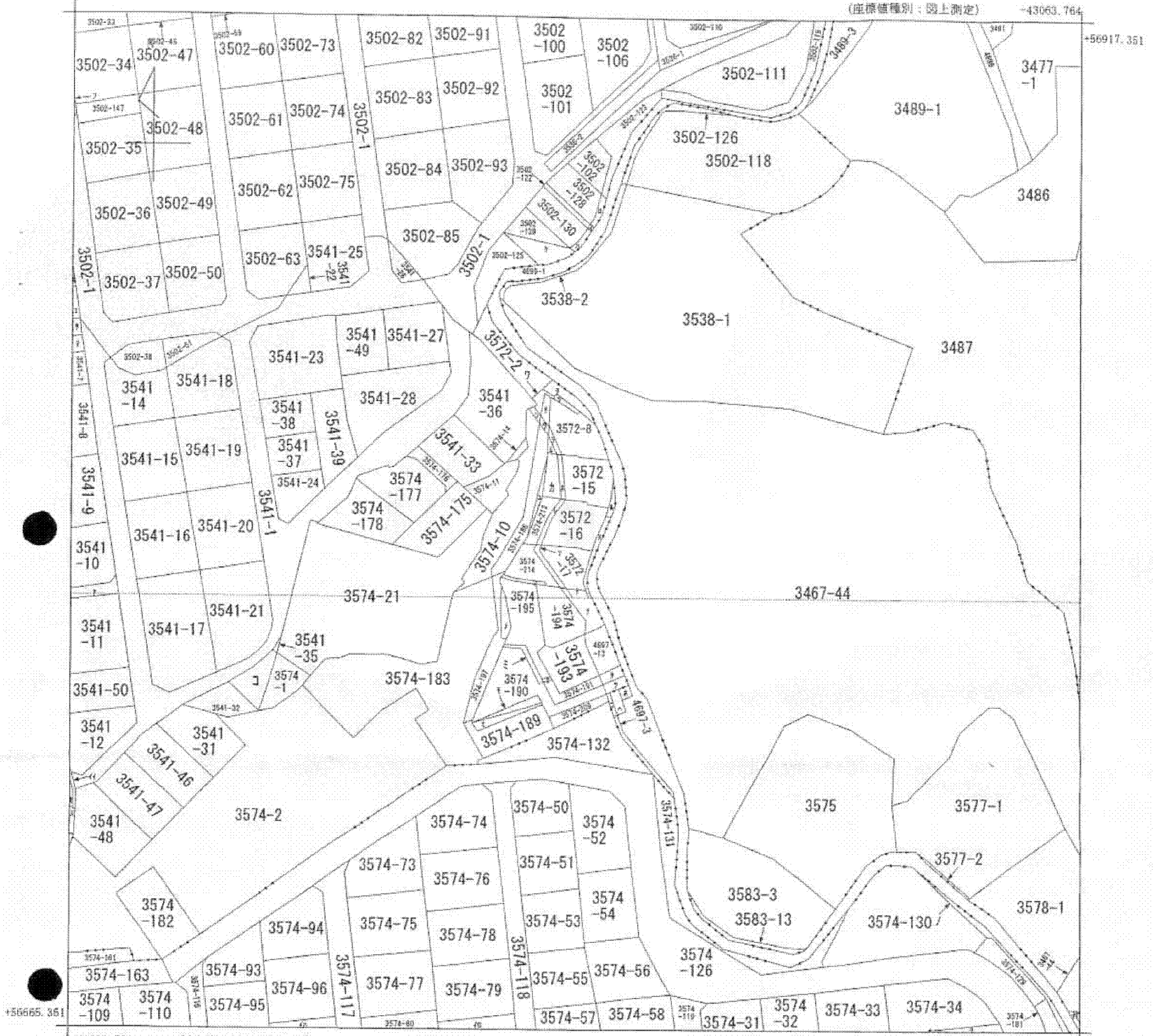
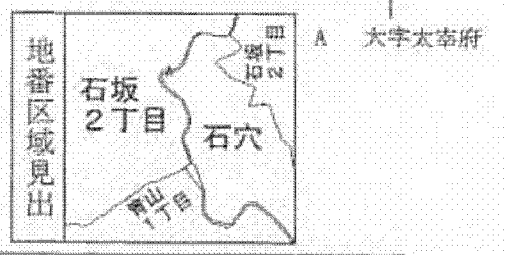


3502-127 4699-5 3572-1 3572-14 3572-6 3572-3 3572-5 3572-8 3574-188 3574-192 4697-14 4697-15 4697-16 4697-4 4697-8 4697-12 4697-7 3574-128 3574-38 3574-39 3578-2 3578-3 3502-131 3541-2 3541-34 3541-42 3541-43 3541-44 3541-45 3541-6 3574-184 3574-185 3541-1

(座標値種別：図上測定) +43063.764



(注) 地図に準ずる図面は、土地の区画を明確にした不動産登記法所定の地図が備え付けられるまでの間、これに代わるものとして備え付けられている図面で、土地の位置及び形状の概略を記載した図面です。



請求部	所在	太宰府市石坂二丁目		地番	3572番16				
出力縮尺	1/1000	精度区分		座標系番号又は記号	II	分類	地図に準ずる図面	種類	地籍図
作成年月日				備付年月日(原図)			補記事項		

これは地図に準ずる図面に記録されている内容を証明した書面である。

A4判に縮小

平成25年11月7日  
福岡法務局筑紫支局  
登記官

申請番号：4-1  
(1/2)

(6 枚目)

公用