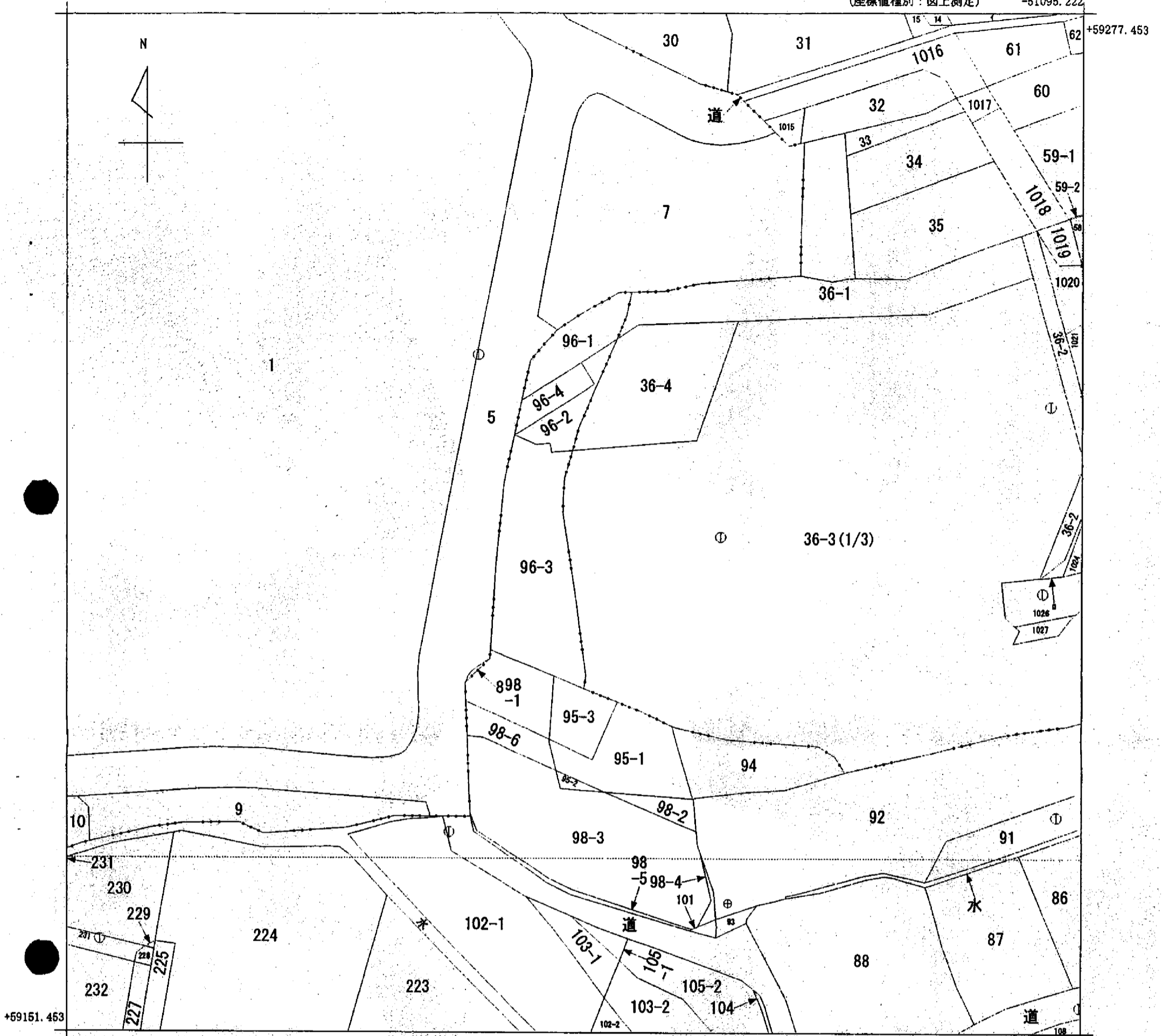
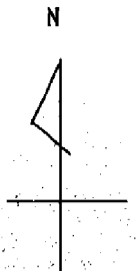
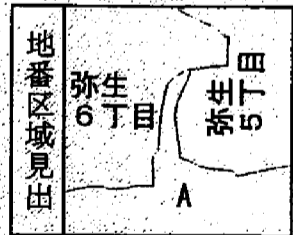


(座標値種別：図上測定) -51095.222

+59277.453



-51220.222 (座標値種別：図上測定)



A 小倉4丁目

請求部	所在	春日市弥生五丁目				地番	36番3			
出力縮尺	1/500	精度区分	甲三	座標系番号又は記号	II	分類	地図(法第14条第1項)		種類	地籍図
作成年月日					備付年月日(原図)			補記事項		

これは地図に記録されている内容を証明した書面である。

平成23年12月16日
福岡法務局筑紫支局
登記官

申請番号：1-10
(1/2)

(9 枚目)

A 4判に縮小

公
司